



P

lano de Atividades

2014



EXÉRCITO



NOTA DE APRESENTAÇÃO

*O **Plano de Atividades** é um documento de gestão estratégica, cuja elaboração foi norteadada pela Missão do Exército, tendo por base a documentação estruturante da Defesa Nacional, com especial relevância para o novo Conceito Estratégico de Defesa Nacional e as Linhas Gerais da Reforma Defesa 2020, e a documentação interna orientadora da atividade do Exército, de que se salienta, pela sua elevada importância estratégica, o Plano de Medio e Longo Prazo - 2007 a 2024.*

O Plano de Atividades do Exército, como principal documento de referência no âmbito da gestão estratégica, deve apresentar detalhadamente os objetivos a atingir bem como os recursos necessários para concretizar as atividades, ações e elementos de ação a realizar durante o ciclo de gestão, decorrentes das Diretivas N.º 48/2012 e N.º 70/2013 de S. Ex^a o General Chefe do Estado-Maior do Exército.

Nesta perspetiva, o Plano de Atividades para 2014 deve ser entendido como uma ferramenta que permite orientar e coordenar os esforços dos diversos Órgãos Centrais de Comando, no sentido de procurar conciliar as necessidades individuais de cada Unidade, Estabelecimento e Órgão com as necessidades globais do Exército.

O presente Plano de Atividades, elaborado de acordo com os princípios preconizados no Decreto-lei N.º 183/96, de 27 de setembro, bem como no Decreto-lei N.º 155/92, de 28 julho, fundamentou a Proposta de Orçamento do Exército apresentada na fase de preparação do Orçamento do Estado.

De modo a permitir a obtenção de informação agregada e consolidada ao nível do planeamento orçamental e da afetação e gestão dos recursos humanos, materiais e financeiros, o Plano de Atividades foi elaborado no Sistema Integrado de Gestão da Defesa Nacional tendo em vista uma gestão eficiente dos recursos atribuídos.

Estado-Maior do Exército, 25 de outubro de 2013



Resumo

O Plano de Atividades para 2014 (PA14), através do qual se pretende apresentar, de forma clara e devidamente quantificada, os objetivos e as atividades a desenvolver ao longo do próximo ano, foi elaborado tendo presente a cultura militar identitária que caracteriza e marca profundamente o Exército.

O PA14 é constituído, conforme preconizado no Decreto-lei N.º 183/96 de 27 de setembro, por três partes que no seu conjunto permitem visualizar os objetivos e as atividades que o Exército se propõe concretizar em 2014.

Na primeira, intitulada **Nota Introdutória**, são abordados os aspetos relativos ao enquadramento externo e interno do Exército, a sua estrutura organizacional e, por fim, explicita-se de forma sumária o processo de elaboração do PA14.

Na segunda parte, **Objetivos e Estratégia**, é apresentada a Missão, a Visão, e os Valores da Instituição, sendo de seguida feito o alinhamento organizacional do Exército com a estratégia superiormente definida, tendo como principais referências, as Diretivas de S. Ex.^a o General CEME N.º 48/2012 e N.º 70/2013, e a Resolução do Conselho de Ministros N.º 26/2013 que aprova as linhas de orientação para a execução da reforma estrutural da Defesa Nacional e das Forças Armadas, sendo então apresentados os Objetivos Estratégicos e as Atividades que sustentam o PA14. Em seguida, tendo em vista medir o desempenho organizacional, é apresentado o Quadro de Avaliação e Responsabilização do Exército (QUAR) com os respetivos indicadores e as metas a atingir em 2014.

Na terceira parte, **Objetivos Planeados e Recursos Associados**, tendo por base os recursos humanos, materiais, e os plafonds de planeamento superiormente definidos, são apresentados os quadros mapas e gráficos que consubstanciam o planeamento efetuado por todas as Unidades, Estabelecimentos e Órgãos (UEO), que no seu conjunto materializa o PA14 do Exército. Os dois primeiros quadros permitem visualizar o contributo de cada Órgão Central de Comando¹ (OCC) para a consecução dos Objetivos Estratégicos do Exército. O terceiro e o quarto quadro apresentam as atividades que cada OCC se propõe realizar em 2014 e o contributo de cada OCC para a sua concretização.

Finalmente, é apresentado um conjunto de mapas e gráficos, através dos quais se procura detalhar o planeamento efetuado em termos de Agrupamentos de Despesas, Fontes de Financiamento, Rubricas Orçamentais.

¹ Os Órgãos Centrais de Comando são o Comando do Exército, o Comando das Forças Terrestres, o Comando da Logística, o Comando da Instrução e Doutrina e o Comando do Pessoal, estes três últimos são, também, geralmente designados por Órgãos Centrais de Administração e Direção (OCAD).

Glossário

AM	Academia Militar
AP	Auto Propulsado
BG	<i>Battlegroup</i>
BSC	<i>Balance Scorecard</i>
CC	Carro de Combate
CEDN	Conceito Estratégico de Defesa Nacional
CEM	Conceito Estratégico Militar
CEME	Chefe do Estado-Maior do Exército
CID	Comando da Instrução e Doutrina
CINAMIL	Centro de Investigação da Academia Militar
CFT	Comando das Forças Terrestres
CmdLog	Comando da Logística
CmdPess	Comando do Pessoal
CompOEsp	Componente de Operações Especiais
CPLP	Comunidade dos Países de Língua Portuguesa
CRC	<i>Control Riot Crowd</i>
DCCR	Despesas Com Compensação em Receitas
DLOE	Decreto-Lei da Organização do Exército
DMDM	Diretiva Ministerial de Defesa Militar
ECOSF	Elementos da Componente Operacional do Sistema de Forças
EME	Estado-Maior do Exército
EMGFA	Estado-Maior-General das Forças Armadas
ESE	Escola de Sargentos do Exército
FFAA	Forças Armadas
FND	Força Nacional Destacada
FRI	Força de Reação Imediata
HMMV	<i>High Mobility Multipurpose Vehicle</i>
I&D	Investigação e Desenvolvimento
Ind	Indicador
ISAF	<i>International Security Assistance Force</i>
LDN	Lei da Defesa Nacional
LOBOFA	Lei Orgânica de Bases da Organização das Forças Armadas
LPIM	Lei de Programação de Infraestruturas Militares
LPM	Lei de Programação Militar
MHP	Missões Humanitárias e de Paz

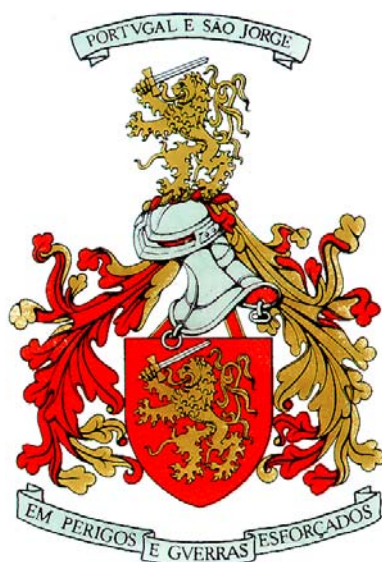
MIFA	Missões Específicas das Forças Armadas
NATO	<i>North Atlantic Treaty Organization</i>
NRF	<i>NATO Response Force</i>
OCC	Órgãos Centrais de Comando
OCAD	Órgãos Centrais de Administração e Direção
OE	Objetivo Estratégico
OMDN-Ex	Orçamento do Ministério da Defesa Nacional – Exército
ONU	Organização das Nações Unidas
OOp	Objetivo Operacional
PA	Plano de Atividades
PCSD	Política Comum de Segurança e Defesa
PIDDAC	Programa de Investimento e Despesas de Desenvolvimento da Administração Central
PME	Plano de Missões ao Exterior
PMLP	Plano de Médio Longo Prazo
QP	Quadro Permanente
QUAR	Quadro de Avaliação e Responsabilização
RV/RC	Regime de Voluntariado/Regime de Contrato
SFN-Ex	Sistema de Forças Nacional – Exército
SIG/DN	Sistema Integrado de Gestão/Defesa Nacional
UE	União Europeia
UEO	Unidades, Estabelecimentos e Órgãos
VBTP	Viatura Blindada de Transporte de Pessoal
VBR	Viatura Blindada de Rodas



ÍNDICE

I. NOTA INTRODUTÓRIA	1
1. Caracterização da Envolvente Externa e Interna	2
2. Estrutura Organizacional do Exército	7
3. Explicitação do Processo de Elaboração do PA para 2014	9
II. OBJETIVOS E ESTRATÉGIA	13
1. Missão, Visão e Valores	14
2. Objetivos Estratégicos e Objetivos Operacionais	16
3. Estratégia a adotar para cumprimento dos Objetivos	25
III. OBJETIVOS PLANEADOS E RECURSOS ASSOCIADOS	27
1. Recursos Humanos	28
2. Recursos Materiais	31
3. Recursos Financeiros	33
 Anexos	
Anexo A – PA14: OCC por Objetivos Estratégicos	36
Anexo B – PA14: Objetivos Estratégicos por OCC	37
Anexo C – PA14: OCC por Atividades	38
Anexo D – PA14: Atividades por OCC	40
Anexo E – PA14: OCC por UEO	42
Anexo F – PA14: OCC por Agrupamento de Despesa e Financiamento	44
Anexo G – PA14: Por Agrupamento de Despesa e Financiamento	45
Anexo H – PA14: Despesas de Pessoal	46
Anexo I – PA14: Aquisição de Bens e Serviços	47
Anexo J – PA14: Transferências Correntes	48
Anexo K – PA14: Outras Despesas Correntes	49
Anexo L – PA14: Aquisição de Bens de Capital	50
Anexo M – PA14: Financiados e Não Financiados/Agrupamento de Despesas	51
Anexo N – PA14: Total do Exército Financiados/ Não Financiados	52
Anexo O – PA14: PME por Classificação Económica	53
Anexo P – PA14: PME por OCC	54
Anexo Q – PA14: LPM financiamento	55
Anexo R – PA14: FND por Financiamento	56
Anexo S – PA14: OCC por UEO Classificação Económica e Financiamento	57





I. NOTA

INTRODUÇÃO

1. Caracterização da Envolvente Externa e Interna

a. Ambiente Externo

O atual sistema internacional encontra-se presentemente num período de transição, caracterizado tanto por uma multiplicação de crises, como pelo aumento da conflitualidade e da turbulência que antecipam transformações substanciais nos equilíbrios internacionais e no ambiente de segurança dos Estados. Esta transição internacional implica uma crescente instabilidade e imprevisibilidade, que obrigam a uma cuidada identificação dos cenários onde os interesses nacionais estão ou podem vir a estar em causa e a uma permanente avaliação dos mecanismos de resposta indispensáveis para a sua defesa.

O processo de globalização associado à permanente evolução tecnológica facilitou uma dinâmica mundial de integração política, económica, social e cultural sem precedentes, criando um quadro de interdependência crescente, uma forte tendência de homogeneização e novas condições de progresso. Esta dinâmica veio facilitar a difusão equivalente de ameaças e riscos em todas as dimensões, que incluem tanto a projeção das redes terroristas e de crime organizado, como a proliferação das armas de destruição massiva, a fragilização de Estados e o potencial devastador dos ataques cibernéticos.

A crise económica e financeira internacional, a maior das últimas décadas, veio tornar estes riscos e ameaças ainda mais complexos e ainda mais difíceis de enfrentar.

(1) Novos cenários de conflitualidade

No quadro do atual ambiente estratégico, o Exército tem de continuar a dispor das capacidades necessárias para, conjuntamente com os outros Ramos das Forças Armadas (FFAA), desempenhar a missão constitucional de defesa militar da Pátria e continuar a responder aos desafios da construção da paz e da abertura à sociedade, num quadro de modernidade e inovação. Deverá, simultaneamente, continuar a ser um instrumento da polícia externa de defesa nacional, disponível e capaz de responder às exigências estratégicas decorrentes da erosão das tradicionais fronteiras de segurança, como resultado de uma turbulenta globalização das relações internacionais, o que implica estar apto a participar no quadro da Organização das Nações Unidas (ONU), da União Europeia (UE) e da Comunidade dos Países de Língua Portuguesa (CPLP), no combate aos novos riscos e ameaças.

(2) A Transformação da NATO

A Cimeira de Lisboa, ocorrida em 19 e 20 de novembro de 2010, originou alguns desenvolvimentos influenciadores da dimensão militar da Aliança, com repercussões nacionais, merecendo relevância para o Exército, entre outros, os seguintes:

- (a) A aprovação do novo Conceito Estratégico que enfatiza mais claramente a tarefa fulcral da *North Atlantic Treaty Organization* (NATO) no quadro da defesa coletiva;
- (b) O desenvolvimento de novas capacidades emergentes, quer de natureza militar, quer de natureza civil, tendo em vista facilitar a sua articulação com outras organizações internacionais, designadamente no quadro da ONU;
- (c) A reforma da estrutura de comandos e das agências;
- (d) A crescente exigência nos requisitos de formação dos quadros para a Aliança, a par de uma redução dos efetivos na sua estrutura de comando;
- (e) A tendência crescente para uma maior cooperação entre a NATO e a UE. Na Cimeira de Chicago, ocorrida em maio de 2012, foram reiterados os objetivos definidos na Cimeira de Lisboa, tendo sido enfatizado que o desenvolvimento e projeção de capacidades de defesa são, acima de tudo, uma responsabilidade nacional. Ficou também assumido, numa perspetiva de futuro, e de forma a reforçar a credibilidade da Aliança:
 - A retirada das forças aliadas do Afeganistão em 2014, e a consequente transformação da atual missão *International Security Assistance Force* (ISAF) numa outra iniciativa, que disponha de fundos para continuar a assegurar o apoio às forças armadas afegãs, principalmente no que ao treino e formação das mesmas diz respeito;
 - O desenvolvimento de forças e capacidades necessárias para que a aliança cumpra, cabalmente, a sua missão até 2020, numa lógica de poupança de recursos para a efetivação de uma maior partilha de responsabilidades no que à disponibilização de meios e capacidades militares dizem respeito, através da iniciativa “*Smart Defence*” como atividade complementar e de reforço mútuo à iniciativa da UE designada por “*Pooling & Sharing*”;

- O desenvolvimento de parcerias com organizações nacionais e internacionais nos domínios da segurança e defesa, com relevo para um maior envolvimento nas áreas de formação, educação e exercícios.

(3) União Europeia

A União Europeia continua a ser a região mais rica do globo, com um modelo social que tem proporcionado às suas populações condições ímpares de qualidade de vida, no entanto o envelhecimento da população, o fraco crescimento económico e as tensões internas, acentuadas pelas crises económica e financeira, são problemas que podem prejudicar a estabilidade regional e influenciar a Política Comum de Segurança e Defesa (PCSD).

Decorrente da PCSD da UE, sustentada no documento Estratégia Europeia de Segurança que recebeu novo impulso com o Tratado de Lisboa, resulta que o Exército terá de estar disponível para apresentar as suas posições relativamente ao processo de desenvolvimento de capacidades militares da UE, concretamente em matéria de ações que decorram da revisão do *“European Union Capability Development Plan”*.

Ainda na esfera de ação do desenvolvimento de capacidades militares ao nível da UE, o Exército deverá continuar a estudar e aferir as vantagens de participar ativamente nas iniciativas emergentes sob a forma de cooperação multilateral em que se dá ênfase ao conceito de “agregação e partilha” designado por *“Pooling & Sharing”*, acautelando necessariamente o interesse nacional e evitando as duplicações com a NATO.

(4) Comunidades dos Países de Língua Portuguesa

O Atlântico tem sido um espaço de estabilidade e segurança na política internacional. O Exército encontra-se presentemente envolvido, de forma significativa, em ações de cooperação técnico-militar, promovendo e desenvolvendo capacidades militares da Comunidade de Países de Língua Portuguesa (CPLP).

Neste sentido, a continuidade do apoio à organização de unidades e estabelecimentos de formação militar nesses países, e da formação de militares desta Comunidade em UEO do Exército em Portugal, deverá continuar a ser uma realidade que merece especial atenção, nomeadamente pela disponibilização de meios humanos para o exterior e espaços de formação internos.

b. Ambiente Interno

O “Documento de Estratégia Orçamental” apresenta as grandes linhas da consolidação orçamental a médio prazo da economia portuguesa, cujas implicações para o Exército se explicam na área da contenção orçamental, com claro enfoque no lado da despesa.

No âmbito do “Compromisso Eficiência”, o “XIX Governo Constitucional” determinou as linhas gerais do “Plano de Redução e Melhoria da Administração Central”, tendo em vista eliminar redundâncias, reduzir substancialmente os custos de funcionamento, e otimizar a utilização dos recursos humanos através da racionalização das “Estruturas do Estado”.

O novo Conceito Estratégico de Defesa Nacional, elaborado de acordo com uma visão de conjunto da estratégia nacional, incluindo uma abordagem conceptual sobre os fundamentos que a enquadram e lhe dão coerência: o poder e a vontade; a mobilização de recursos materiais e imateriais, vem definir os aspetos fundamentais da estratégia global a adotar pelo Estado para a consecução dos objetivos da política de segurança e defesa nacional.

A reforma estrutural, designada «Defesa 2020», visa obter ganhos de eficiência, economias de escala e vetores de inovação com efeitos no curto, médio e longo prazo, tem como medida central, racionalizar a despesa militar, nomeadamente através da melhor articulação entre os ramos das Forças Armadas e uma maior eficiência na utilização de recursos, com especiais relevância na racionalização dos recursos humanos das Forças Armadas, privilegiando sempre a componente operacional, e ainda, a promoção do reagrupamento geográfico dos órgãos superiores da defesa nacional, pelo aproveitamento racional das instalações existentes e alienação das não necessárias.

As “Leis do Orçamento do Estado”, deverão continuar a fixar montantes para as despesas de funcionamento, em conformidade com o “Programa de Estabilidade e Crescimento” e com as medidas de consolidação das finanças públicas.

Decorrente deste enquadramento, perspectivam-se constrangimentos financeiros significativos, com impacto, na estrutura geral do Exército nas diversas áreas funcionais, e no moral e bem-estar dos militares, designadamente:

- (1) Na área do pessoal – O efetivo global deve ser redimensionado entre 30.000 e 32.000 militares das Forças Armadas, incluindo os que se encontrem na situação de reserva na efetividade de serviço (redução de 4.000 até 31 de

dezembro de 2015 e os restantes distribuídos progressivamente até 31 de dezembro de 2020. Os quadros do pessoal civil do conjunto da defesa nacional devem ser redimensionados para cerca de 70% do atual, até final de 2015.

- (2) Na área das infraestruturas – revisão do plano de obras provocando, na generalidade, uma diminuição acentuada das intervenções, e um reajustamento das prioridades neste domínio;
- (3) No âmbito do reequipamento – suspensão do lançamento de novos programas no contexto da Lei de Programação Militar (LPM), a qual deverá ser revista;
- (4) No âmbito da saúde – Implementação plena do Hospital das Forças Armadas e revisão do sistema de saúde militar;
- (5) Nas Forças Nacionais Destacadas (FND) – diminuição de missões decorrentes de compromissos internacionais;
- (6) Nas atividades de formação e treino – reavaliação do sistema de instrução e formação militar, procurando encontrar modelos alternativos no sentido de potenciar maior economia de meios, tendo em consideração a recente concentração da formação na nova «Escola das Armas» e o consequente encerramento das cinco Escolas Práticas das Armas e do Centro Militar de Educação Física e Desportos;
- (7) Necessidade de conjugação de esforços com o Ministério da Defesa Nacional, o Estado-Maior-General das Forças Armadas (EMGFA), e os outros Ramos, no âmbito da contenção financeira, visando melhoria contínua na prestação de informação e maior celeridade na disponibilização da mesma para o escalão superior;
- (8) Necessidade de garantir um rigoroso e atempado controlo da execução orçamental.

2. Estrutura Organizacional do Exército

a. Enquadramento legislativo

A entrada em vigor em 2009 do novo edifício legislativo da Defesa Nacional veio introduzir um conjunto significativo de alterações ao nível da estrutura e do funcionamento das FFAA, com impacto significativo em cada um dos seus Ramos, a que não é alheio o Exército em particular.

Do edifício legislativo, que se encontra novamente em processo de revisão, destaca-se, pela sua importância, o novo Conceito Estratégico de Defesa Nacional (CEDN), elemento basilar do processo de planeamento estratégico militar, cuja alteração implica o necessário ajustamento da legislação e dos demais documentos enquadrantes da atividade das FFAA.

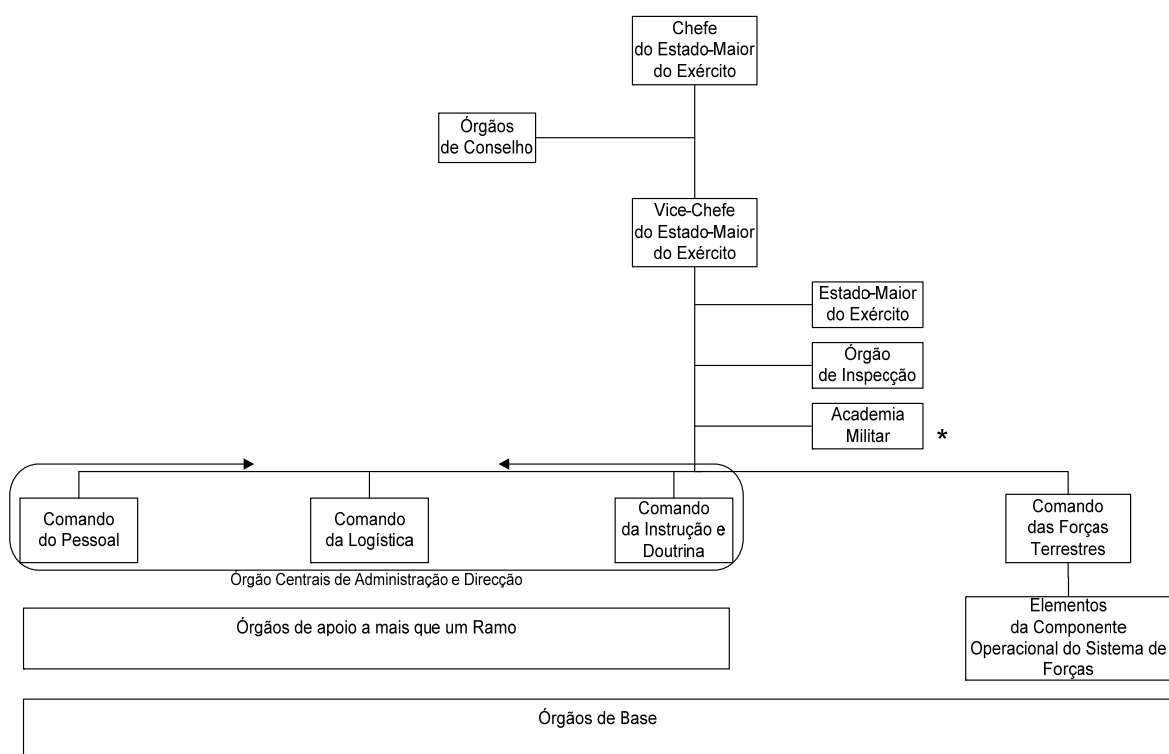
O quadro normativo que regula a atividade e o funcionamento do Exército assenta nos seguintes diplomas e documentos:

- Constituição da República Portuguesa;
- Lei de Defesa Nacional - Lei Orgânica N.º 1-B/2009, de 7 de julho (em revisão);
- Lei Orgânica de Bases da Organização das Forças Armadas – Lei Orgânica N.º 1-A/2009, de 7 de Julho (em revisão);
- Resolução do Conselho de Ministros N.º 26/2013, de 11 de abril;
- Decreto-Lei da Organização do Exército – Decreto-Lei N.º 231/09, de 15 de setembro;
- Conceito Estratégico de Defesa Nacional - aprovado pela Resolução do Conselho de Ministros N.º 19/2013, de 5 de abril;
- Conceito Estratégico Militar (CEM) (em revisão);
- Diretiva Ministerial de Defesa Militar (DMDM);
- Diretiva Ministerial para o Planeamento Militar (Despacho N.º 125/MDN/2000);
- Missões Específicas das Forças Armadas (MIFA) (em revisão);
- Sistema de Forças Nacional/Componente Operacional (SFN/COp);
- Sistema de Forças Nacional/Componente Fixa (SFN/CF);
- Níveis de Autoridade no Exército – Diretiva N.º 103/CEME/06;
- Plano de Médio e Longo Prazo do Exército 07-24;
- Plano Diretor Integrado de Implementação das Novas Componentes Operacional e Fixa do Sistema de Forças Nacional – Exército (SFN-Ex);

- Diretiva para Forças de Reação – Diretiva N.º 05/CEMGFA/01;
- Diretiva de Prontidão e Sustentação – Diretiva N.º 21/CEMGFA/01;
- Diretiva 90/CEME/07, 02/CEME/09, 29/CEME/10, 48/CEME/12 e 70/CEME/13;
- Normas para a Execução da Autoridade Técnica dos Órgãos Centrais de Administração e Direção (OCAD).

b. Organização

A estrutura superior do Exército² é resumidamente apresentada no organograma seguidamente apresentado:



* É um órgão de base

² A estrutura superior do Exército está presentemente em fase de revisão.

3. Explicitação do Processo de Elaboração do PA para 2014

A elaboração do PA14, pressupõe a definição prévia dos resultados a alcançar e das linhas gerais para a sua prossecução, bem como a explicitação clara da estratégia³ a seguir na utilização dos meios/recursos que serão colocados à disposição do Exército para cumprir a missão que lhe foi confiada.

a. Conceitos adotados na elaboração do PA

- (1) **Objetivo:** Conjunto de atividades que se articulam entre si para concretizar o objetivo em que se inserem. Os objetivos (Objetivos Estratégicos) são definidos ao mais alto nível no Exército, pelo General CEME;
- (2) **Atividade:** Conjunto de ações que correspondem à desagregação funcional de cada objetivo (estratégico) e que concorrem para a concretização da atividade da qual fazem parte integrante. As atividades (Objetivos Operacionais) são definidas pelos OCC através de diretivas sectoriais;
- (3) **Ação:** Conjunto de Elementos de Ação que correspondem à desagregação funcional de cada atividade e que concorrem para a concretização dessa mesma atividade. As Ações são definidas pelas diversas UEO;
- (4) **Elementos de Ação:** Constituem as tarefas concretas a realizar pelas UEO. Decorrem das Ações por elas definidas e concorrem para a concretização das Atividades fixadas pelos OCC, que por sua vez contribuem para atingir os objetivos fixados pelo CEME. Os Elementos de Ação são definidos pelas diversas UEO.

b. Processo de Planeamento

- (1) Para elaboração do PA, o General CEME estabelece os Objetivos a atingir pelo Exército e os *plafond* de planeamento de cada OCC para o ano em causa.
- (2) Em seguida, os OCC inscrevem no SIG/DN as atividades (e respetivas Unidades Gestoras de cada Atividade) que concorrem para a consecução dos referidos objetivos e estabelecem os *plafond* para planeamento de cada uma das suas UEO.
- (3) Em sequência, as UEO inscrevem no SIG/DN as Ações e respetivos Elementos de Ação, que concorrem para as Atividades e Objetivos superiormente fixados, preenchendo as correspondentes chaves orçamentais.

³ Estratégia é aqui entendida como o comportamento a adotar e o caminho a seguir pela organização para a prossecução dos objetivos definidos.

- (4) Uma vez finalizada a inscrição das chaves orçamentais, estará concluída a elaboração do PA no SIG/DN, permitindo em seguida com base nos mesmos dados orçamentais dar início ao processo de planeamento orçamental no “Módulo de Planeamento Orçamental” pela Direção de Finanças.

c. Definição de prioridades

- (1) De modo a facilitar um eventual reajustamento orçamental e simultaneamente permitir que o mesmo se enquadre nas reais necessidades do Exército, foram estabelecidas prioridades no âmbito do processo de planeamento.
- (2) Assim, tendo em vista facilitar eventuais reajustamentos orçamentais decorrentes da assunção/reformulação de missões, cativações ou cortes orçamentais, foram definidas prioridades em cada OCC relativamente às Atividades, Ações e Elementos de Ação a planear;
- (3) Foram ainda priorizadas da mais importante para a menos importante todas as Atividades, Ações e Elementos de Ação dentro de cada OCC, permitindo por esta via que rapidamente sejam executados reajustamentos orçamentais assentando nas prioridades estabelecidas pelas UEO, de acordo com as suas necessidades;
- (4) Adicionalmente, foi estabelecido que em cada OCC:
 - (a) 5 % do *plafond* atribuído para planeamento fosse aplicado em Ações e Elementos de Ação com prioridade 2 – Média e outros;
 - (b) 5% do *plafond* atribuído para planeamento fosse aplicado em Ações e Elementos de Ação com prioridade 3 – Baixa

d. Despesas planeadas no PA

O planeamento das UEO assentou nos seguintes agrupamentos de despesas:

- (1) Agrupamento 1 - Despesas com o Pessoal;
- (2) Agrupamento 2 - Aquisição de Bens e Serviços;
- (3) Agrupamento 4 - Transferência Correntes;
- (4) Agrupamento 7 - Aquisições de Bens de Capital.

e. Fontes de Financiamento

As Fontes de Financiamento consideradas no PA são as seguintes:

- (1) Orçamento do Ministério da Defesa Nacional Exército (OMDN-Ex) – Verbas para despesas de funcionamento estrito cujo planeamento cabe às UEO, ou seja, Despesas com o Pessoal, Despesas para Aquisição de Bens e Serviços Transferências Correntes e Despesas de Investimento;
- (2) LPM e Lei de Programação de Infraestruturas Militares (LPIM) – Verbas cujo planeamento cabe ao Estado-Maior do Exército (EME);
- (3) Investimento do Plano, antigo Programa de Investimento e Desenvolvimento da Administração Central (PIDDAC) – Verbas cujo planeamento cabe ao EME;
- (4) Dotação Provisional do Ministério das Finanças – Verbas cujo planeamento cabe ao Estado-Maior do Exército, em coordenação com o Comando da Logística e o CFT na forma de financiamento zero (Não financiado), sendo atribuídas durante a execução orçamental, normalmente por trimestre, pelo EMGFA ao Exército para financiar as despesas das Missões Humanitárias e de Paz (MHP) e das FND;
- (5) Despesas Com Compensação em Receitas (DCCR) – Verbas que as UEO do Exército estimam vir a arrecadar e com base nas mesmas realizar despesas.

f. Indicadores, Métricas e Instrumentos de Gestão

Os resultados a obter podem ser quantificados tendo por base Indicadores de Gestão, que, como representações quantitativas ou qualitativas da realidade que refletem o funcionamento das UEO, permitem traduzir a eficiência na aplicação dos recursos, a eficácia na concretização dos objetivos e a qualidade na prestação dos serviços por parte do Exército.

De modo a poder analisar e medir o desempenho organizacional é também elaborado o Quadro de Avaliação e Responsabilização (QUAR)⁴ do Exército, através do qual se pretende monitorizar e aferir a concretização do PA durante o ano de 2014 de modo a introduzir atempadamente as medidas corretivas que permitam alterar trajetórias indesejáveis.

⁴ O Quadro de Avaliação e Responsabilização é um quadro referencial sobre a razão de ser e de existência dos serviços (missão), dos seus propósitos de ação (objetivos estratégicos), da aferição da sua concretização e da explicitação sumária dos desvios apurados no fim do ciclo de gestão.

O PA como instrumento dinâmico, carece de permanente atualização em função da despesa realizada e de eventuais necessidades inopinadas, pelo que deverá ser revisto continuamente durante a execução orçamental, de modo a abrir caminho à elaboração de um Relatório de Atividades verdadeiramente demonstrativo das atividades efetivamente realizadas e dos motivos que impediram a realização das que, tendo sido planeadas no PA14, não puderam ser concretizadas e ainda das que, não estando planeadas, foi imperioso realizar.

Este PA foi utilizado na sua componente orçamental para elaborar a proposta de orçamento do Exército para 2014, respondendo assim em tempo oportuno à exigência estabelecida no Decreto-lei N.º 183/96, de 27 de setembro.



II. OBJETIVOS E ESTRATÉGIA

1. Missão, Visão e Valores

a. Missão do Exército

O Exército, nos termos do Artigo 2º do Decreto-Lei N.º 231/09, de 15 de setembro, tem por missão principal participar, de forma integrada, na defesa militar da República, nos termos do disposto na Constituição e na lei, sendo fundamentalmente vocacionado para a geração, preparação e sustentação de forças da componente operacional do sistema de forças.

Decorrente da sua missão, o Exército, no âmbito do seu processo de modernização e transformação, tem procurado consolidar e sustentar o modelo estabelecido para o seu Sistema de Forças, nas Componentes Operacional e Fixa, gerando, estruturando e operacionalizando as suas Capacidades Militares.

b. Visão

Dispor de um Exército moderno, adequadamente sustentado, capaz de atuar em todo o espectro da conflitualidade atual, particularmente de forma conjunta e combinada.

Um Exército permanentemente adaptado e adaptável aos desafios e evoluções do ambiente externo e interno com o objetivo central da prontidão dos Elementos da Componente Operacional do Sistema de Forças, que se pretendem cada vez mais projetáveis e prontos a ser empenhados, através de uma combinação equilibrada das dimensões horizontal e vertical, onde se incluam meios ligeiros, médios e pesados e elementos de Forças Especiais.

Um Exército que evidencie Força e esteja orientado para a procura da excelência, baseado em padrões de exigência sempre mais elevados de formação e qualificação.

Um Exército que participe nas operações militares que constituem o paradigma da modernidade e transformação, designadamente nas NATO Response Forces e nos Battlegroup.

Um Exército que assuma uma presença efetiva junto da Sociedade, a qual se constitui como seu valor estrutural.

c. Valores

A Defesa Nacional tem por objetivos superiormente relevados, garantir a independência nacional, a integridade do território e a liberdade e a segurança das populações contra qualquer agressão ou ameaça externas.

Pela materialização da sua estratégia de defesa, o Exército está, de forma permanente, ao serviço da preservação do Estado soberano e independente que é Portugal.

Em ordem a alcançar os objetivos da política de defesa nacional, o Exército configura um pilar imprescindível, do Estado, como garante insubstituível da *Segurança e Defesa* do País.

2. Objetivos Estratégicos e Objetivos Operacionais

a. Orientações Gerais

O processo contínuo de transformação em que o Exército se encontra, procura moldar a Instituição através do envolvimento das pessoas e da combinação de novos conceitos, capacidades e estruturas.

Esta transformação transversal a toda a Instituição, materializa-se em objetivos de nível estratégico e operacional, cuja prossecução constitui o centro da ação de comando, o farol para a orientação do esforço e a matriz para a afetação de recursos no âmbito da elaboração do PA14, que se pretendem perfeitamente alinhados com os desígnios do programa do XIX Governo Constitucional, o novo CEDN e as Linhas gerais da reforma da Defesa 2020.

O processo de transformação do Exército em curso é fortemente condicionado pelos seguintes fatores:

- (1) Recursos Humanos disponíveis, em que se considera essencial a obtenção dos quantitativos de Praças definidos para o Exército;
- (2) Desenvolvimento dos principais projetos de reequipamento do Exército, em que além da necessária revisão da LPM e da LPIM, impõe-se uma clara identificação de prioridades e a assunção de riscos político-militares na aplicação desses recursos, bem como uma criteriosa racionalização na utilização das verbas anualmente inscritas nesses programas financeiros;
- (3) Recursos financeiros disponíveis, em que os que têm sido disponibilizados para os principais instrumentos de programação do reequipamento do Exército (LPM, LPIM e Investimento do Plano), têm-se verificado serem insuficientes para colmatar todas as necessidades de modernização/substituição dos equipamentos e para introduzir novas capacidades, assim como o orçamento de funcionamento estrito atribuído ao Exército, sistematicamente inferior ao montante inscrito no PA, tem condicionado a capacidade de sustentação do SFN-Ex e do Treino Operacional;
- (4) Natureza, requisitos e estrutura das forças necessárias para dar resposta aos compromissos internacionais, em particular no âmbito da OTAN e da UE, que na perspetiva do reforço das linhas de ação comuns, pretendem forças interoperáveis, com capacidade de resposta rápida e aptas a cumprir todo o espectro de missões dos respetivos Tratados.

b. Objetivos Estratégicos

Não obstante a dimensão e extensão territorial da estrutura organizacional, o fio condutor em termos de estratégia a seguir é assegurado através da colaboração de todas as Entidades do Exército no processo de planeamento de atividades.

O alinhamento estratégico é efetivado numa perspetiva *Top-Down*, no sentido do Exército partilhar a sua estratégia com toda a sua estrutura organizacional, mediante a difusão dos documentos estruturantes e enquadrantes da missão e das atividades, e numa perspetiva *Bottom-Up* de modo a que a mesma estrutura organizacional, tendo assimilado a estratégia da organização, possa contribuir para o desenvolvimento do planeamento e execução das tarefas do Exército.

Nesta perspetiva foram formulados os seguintes objetivos estratégicos (OE) para 2014:

- (1) **OE1 - Executar missões operacionais e de treino**, que engloba as atividades desenvolvidas pelas UEO, visando aplicar, testar e avaliar as capacidades e os planos existentes, bem como melhorar as técnicas e procedimentos das forças e da sua articulação com outras forças, em ambientes conjuntos ou combinados.
- (2) **OE2 - Dirigir e comandar**, engloba as atividades relacionadas com a direção do Exército associadas a cada escalão de comando e direção.
- (3) **OE3 - Gerir atividades logísticas**, engloba as atividades relacionadas com a disponibilização no local, no momento, na quantidade e com as especificidades adequadas, dos abastecimentos e serviços da cadeia logística necessários ao Exército.
- (4) **OE4 - Administrar recursos humanos**, engloba as atividades afetas à área dos recursos humanos, para assegurar a obtenção e manutenção dos efetivos necessários às componentes Operacional e Fixa do SFN-Ex.
- (5) **OE5 - Formar e qualificar recursos humanos**, engloba as atividades relacionadas com o desenvolvimento/aperfeiçoamento dos conhecimentos e competências dos militares e civis do Exército, tendo em vista o desempenho dos seus cargos e/ou funções de forma eficiente.
- (6) **OE6 - Assegurar as atividades de vida corrente**, engloba as atividades necessárias para assegurar a vida corrente das UEO do Exército.

- (7) **OE7 - Edificar as capacidades do Exército**, engloba as atividades a desenvolver no âmbito da estratégia genética para a prossecução dos objetivos de força, suportados pela LPM, LPIM e Investimento do Plano, de modo a que se possa prosseguir a modernização dos equipamentos, tendo em vista a edificação das capacidades necessárias a um Exército adequadamente sustentado, capaz de atuar de forma conjunta e combinada em todo o espectro da conflitualidade.

c. Objetivos Operacionais (Atividades)

Tendo por base os OE referidos, foram formulados os seguintes objetivos operacionais (OOp) que se traduzem em Atividades a desenvolver pelo Exército, cuja definição dos respetivos indicadores e metas será consolidada no decurso da preparação do QUAR14.

Estes objetivos têm um horizonte temporal estreitamente relacionado com o mandato do General CEME, tendo também por esse motivo significativas repercussões na concretização dos OE.

- (1) No âmbito do OE1 - Executar missões operacionais e de treino (Esfera de ação primária do Comando das Forças Terrestres (CFT)) - foram definidos os seguintes objetivos operacionais:
- (a) **OOp1 – Executar exercícios de treino**, numa perspetiva de incrementar as capacidades e competências técnicas e operacionais das Unidades dos ECOSF, no sentido de lhes conferir a flexibilidade necessária para que seja facilitada a atuação em todo o espectro de conflitualidade atualmente existente.
 - (b) **OOp2 – Assegurar o apoio às MHP/FND**, no sentido de gerar forças passíveis de serem utilizadas fora do território nacional, enquadradas em organizações internacionais ou de modo autónomo, no âmbito dos compromissos internacionais assumidos pelo Estado.
 - (c) **OOp3 - Assegurar o apoio às missões de interesse público**, na perspetiva do desenvolvimento de atividades vocacionadas para a execução de missões em apoio à Proteção Civil, às Autarquias, e outras Entidades Públicas, disponibilizando, quando e se necessário, meios e infraestruturas das Unidades do SFN-Ex.
 - (d) **OOp4 – Executar o plano de produção cartográfica**, numa perspetiva de se constituir como centro de excelência no âmbito da informação

geográfica, apoiando a sociedade civil através da execução de trabalhos neste domínio, contribuindo também para o desenvolvimento do País.

O quadro seguinte apresenta, relativamente ao OE1, os OOp (Atividades) e respetivas verbas necessárias para a sua concretização em 2014:

OOp	Financiado	Não Financiado	Total
Executar Exercícios de Treino	1.332.130	1.526.112	2.858.242
Assegurar o apoio às MHP/ FND	2.556.390	27.512.640	30.069.030
Assegurar o apoio às MIP	14.960	67.168	82.128
Executar o Plano de Produção Cartográfica	369.000	20.000	389.000
Total	4.272.480	29.125.920	33.398.400

(2) No âmbito do OE2 - Dirigir e comandar (Responsabilidade transversal a todos os OCC) - foram definidos os seguintes objetivos operacionais:

- (a) **OOp5 – Garantir o Comando e Controlo**, numa perspetiva de melhoria da sincronização dos meios militares das componentes, operacional e fixa do Exército.
- (b) **OOp6 – Conservar, restaurar e divulgar o património cultural de Exército**, no sentido de contribuir para a difusão dos valores históricos do Exército.
- (c) **OOp7 – Executar o plano de inspeção, auditoria e apoio técnico**, na perspetiva de assegurar a conformidade legal das ações do Exército, e melhorar procedimentos.
- (d) **OOp8 – Executar ações de transformação do Exército**, na perspetiva de efetuar estudos inerentes à aplicação da Diretiva N.º 48/CEME.

O quadro seguinte apresenta, relativamente ao OE2, os OOp (Atividades) e respetivas verbas necessárias para a sua concretização em 2014:

OOp	Financiado	Não Financiado	Total
Garantir o Comando e Controlo	13.408.280	437.443	13.845.723
Conservar, restaurar divulgar património cultural Exército	106.059	55.000	161.059
Executar o plano de Inspeção, Auditoria/Apoio Técnico	59.675	9.752	69.427
Executar ações transformação do Exército	3.231	2	3.233
Total	13.577.245	502.197	14.079.442

(3) No âmbito do OE3 - Gerir atividades logísticas (Esfera de ação primária do Comando da Logística (CmdLog)) - foram definidos os seguintes objetivos operacionais:

- (a) **OOp9 – Executar o plano de reabastecimento**, na perspetiva de ser garantido o regular, eficaz e eficiente funcionamento da cadeia logística do Exército. Engloba, entre outras, as atividades necessárias à obtenção dos artigos das diversas classes de abastecimentos, nomeadamente alimentação, fardamento, equipamento, sobressalentes etc., contribuindo de forma decisiva e transversal para que seja obtida uma resposta pronta e de qualidade do sistema logístico.
- (b) **OOp10 – Executar o plano de transportes** na perspetiva de ser garantido o regular, eficaz e eficiente funcionamento dos meios de transporte do Exército, assim como assegurar em tempo oportuno a contratação de serviços nesta área, como sejam os relacionados com a projeção, sustentação e retração de FND.
- (c) **OOp11 – Executar o plano de manutenção** na perspetiva de ser garantido o regular, eficaz e eficiente funcionamento dos equipamentos e meios do Exército.
- (d) **OOp12 – Executar o plano de beneficiação, conservação e reparação de infraestruturas**, numa perspetiva de rentabilização dos meios e recursos disponíveis em termos espaciais e temporais para consecução dos objetivos definidos tendo em vista melhorar simultaneamente a economia e a qualidade das respostas às solicitações logísticas.
- (e) **OOp13 – Executar o plano de missões ao exterior**, numa perspetiva de rentabilização dos recursos disponíveis, procurando-se priorizar e consequentemente assegurar disponibilidade financeira para cumprir os objetivos definidos pelo Comando do Exército.
- (f) **OOp14 – Gerir os serviços de saúde**, numa perspetiva de rentabilização dos meios e recursos disponíveis em termos espaciais e temporais para consecução dos objetivos definidos tendo em vista melhorar simultaneamente a economia e a qualidade dos cuidados médicos no Exército.
- (e) **OOp15 – Executar ações de transformação do Exército** na perspetiva de facultar os meios e recursos necessários à aplicação da Diretiva 48/CEME.

O quadro seguinte apresenta, relativamente ao OE3, os OOp (Atividades) e respetivas verbas necessárias para a sua concretização em 2014:

OOp	Financiado	Não Financiado	Total
Executar o Plano de Reabastecimento	31.810.000		31.810.000
Executar o Plano de Transportes	991.445		991.445
Executar o Plano de Manutenção	2.710.000		2.710.000
Executar o Plano de Beneficiação, Conservação e Reparação de Infraestruturas	6.000.000		6.000.000
Executar o Plano de Missões ao Exterior	306.728	1.293.609	1.600.337
Gerir os Serviços de Saúde	2.100.000	700.000	2.800.000
Executar ações transformação do Exército		1.000.000	1.000.000
Total	43.918.173	2.993.609	46.911.782

(4) No âmbito do OE4 - Administrar recursos humanos (Esfera de ação primária do Comando de Pessoal (CmdPess)) - foram definidos os seguintes objetivos operacionais:

- (a) **OOp16 – Administrar a justiça e a disciplina**, numa perspetiva de garantir o cumprimento das normas subjacentes à ética militar e garantir elevados índices de motivação no desempenho das funções através do reconhecimento do mérito dos militares.
- (b) **OOp17 – Recrutar recursos humanos**, numa perspetiva de garantir que os militares recrutados são adequados às reais necessidades do Exército em termos de quantidade e de habilitações/competências.
- (c) **OOp18 – Executar despesas com pessoal**, numa perspetiva de garantir, face aos recursos humanos existentes em cada momento, uma racional e adequada aplicação dos recursos financeiros. Compreende todas as despesas com pessoal, abarcando o pagamento de remunerações, suplementos e ajudas de custo, incluindo os relativos às MHP, abonos variáveis e eventuais, entre outros.
- (d) **OOp19 – Garantir o apoio social**, numa perspetiva de facultar aos recursos humanos, os benefícios sociais inerentes aos diplomas legais existentes, que são da competência da entidade patronal.
- (e) **OOp20 – Gerir recursos humanos**, numa perspetiva de garantir que os existentes são suficientes para fazer face à atividade presente e futura do Exército.
- (f) **OOp21 – Executar ações de transformação do Exército**, na perspetiva de efetuar as movimentações de recursos humanos subjacentes a alterações de dispositivo decorrentes da aplicação da Diretiva N.º 48/CEME.

O quadro seguinte apresenta, relativamente ao OE4, os OOp (Atividades) e respetivas verbas necessárias para a sua concretização em 2014:

OOp	Financiado	Não Financiado	Total
Administrar a Justiça e Disciplina	372.460	400	372.860
Recrutar recursos humanos	160.356	150.500	310.856
Executar Despesas com Pessoal	508.151.595		508.151.595
Garantir o Apoio Social	411.040	222.000	633.040
Gerir os recursos humanos	6.505		6.505
Executar ações transformação do Exército	1.600		1.600
Total	509.103.556	372.900	509.476.456

(5) No âmbito do OE5 - Formar e qualificar recursos humanos (Esfera de ação primária do Comando da Instrução e Doutrina (CID)) - foram definidos os seguintes objetivos operacionais:

- (a) **OOp22 - Assegurar a formação e a sua certificação**, na perspetiva de aumentar os conhecimentos e competências profissionais dos militares, quer sejam de natureza técnico-militar, científica ou cultural.
- (b) **OOp23 – Conceber e atualizar a oferta formativa**, numa perspetiva de desenvolvimento, procurando habilitar os militares e civis para o desempenho específico dos seus cargos e/ou funções com maior eficiência e qualidade.
- (c) **OOp24 – Assegurar atividades de educação física, equitação e tiro**, na perspetiva de manter os valores e referências que caracterizam a instituição militar nestes domínios.
- (d) **OOp25 – Assegurar e ensino/educação**, numa perspetiva facultar aos militares e civis os conhecimentos académicos necessários para o desempenho específico dos seus cargos e/ou funções.
- (e) **OOp26 – Assegurar a cooperação técnico-militar**, numa perspetiva de cooperação com os aliados, e em especial no âmbito da CPLP, no âmbito da divulgação do conhecimento da história e da cultura militares, desenvolvendo as suas atividades tendo sempre presente a segurança, sensibilidade e respeito pelas práticas culturais dos ambientes operacionais onde as Forças atuam.
- (f) **OOp27 – Executar ações de transformação do Exército**, na perspetiva de habilitar os recursos humanos com competências para novas valências

e capacidades decorrentes da aplicação da Diretiva N.º 48/CEME.

O quadro seguinte apresenta, relativamente ao OE5, os OOp (Atividades) e respetivas verbas necessárias para a sua concretização em 2014:

OOp	Financiado	Não Financiado	Total
Assegurar a formação e a sua Certificação	1.085.807	778.341	1.864.148
Conceber e Atualizar a oferta formativa	3.385	800	4.185
Assegurar atividades de Educação Física, Equitação e Tiro	204.763	29.775	234.538
Assegurar o Ensino/Educação	1.145.967	420.500	1.566.467
Assegurar a Cooperação Técnico-Militar	22.624	113.420	136.044
Executar ações transformação do Exército		2	2
Total	2.462.546	1.342.838	3.805.384

(6) No âmbito do OE6 - Assegurar as atividades de vida corrente (Responsabilidade transversal a todos os OCC) - foram definidos os seguintes objetivos operacionais:

- (a) **OOp28 – Executar atividades específicas do CmdLog**, numa perspetiva de racionalização dos recursos financeiros destinados a suportar as atividades decorrentes do funcionamento das atividades logísticas do Exército.
- (b) **OOp29 – Garantir a administração e execução de serviços de base**, numa perspetiva de racionalização dos recursos financeiros destinados a suportar as atividades decorrentes do funcionamento das UEO do Exército.
- (c) **OOp30 – Executar ações de transformação do Exército**, na perspetiva de facultar a movimentação e aquisição de equipamentos subjacentes a alterações de dispositivo decorrentes da aplicação da Diretiva N.º 48/CEME.

O quadro seguinte apresenta, relativamente ao OE6, os OOp (Atividades) e respetivas verbas necessárias para a sua concretização em 2014:

OOp	Financiado	Não Financiado	Total
Executar Atividades Específicas do CmdLog	3.162.700	5.550.000	8.712.700
Garantir a administração e execução de serviços de base	23.208.811	4.406.398	27.615.209
Executar ações transformação do Exército	10.469	2	10.471
Total	26.381.980	9.956.400	36.338.380

(7) No âmbito do OE7 - Edificar as capacidades do Exército (Responsabilidade primária de Planeamento do EME e execução do CmdLog) - foram definidos os

seguintes objetivos operacionais:

- (a) **OOp31 – Afirmar o Exército no âmbito da I&D**, numa perspetiva de consecução dos projetos do CINAMIL da Academia Militar.
- (b) **OOp32 – Executar o plano de aquisições da LPM**, numa perspetiva de consecução dos programas financiados pela LPM.
- (c) **OOp33 – Executar o plano de aquisições da LPIM**, numa perspetiva de consecução dos programas financiados pela LPIM.
- (d) **OOp34 – Executar o plano de aquisições do PIDDAC**, numa perspetiva de consecução dos programas financiados pelo PIDDAC.

O quadro seguinte apresenta, relativamente ao OE7, os OOp (Atividades) e respetivas verbas necessárias para a sua concretização em 2014:

OOp	Financiado	Não Financiado	Total
Afirmar o Exército no âmbito da I&D	264.000		264.000
Executar o Plano de Aquisições da LPM	21.000.000		21.000.000
Executar o Plano de Aquisições da LPIM	19.500.000		19.500.000
Executar o Plano de Aquisições da PIDDAC	1.000.000		1.000.000
Total	41.764.000		41.764.000

3. Estratégia a adotar para cumprimento dos Objetivos

De modo a analisar e medir o desempenho organizacional, foi elaborado o QUAR do Exército, através do qual se pretende monitorizar e aferir a concretização do PA durante o ano de 2014, de modo a introduzir atempadamente as medidas corretivas que permitam alterar trajetórias indesejáveis.

O QUAR14 do Exército, com os respetivos Objetivos Estratégicos, Objetivos Operacionais, Indicadores e Metas a atingir em 2014 é seguidamente apresentado:

- OE1 - Executar missões operacionais e de treino

Objetivos Operacionais	Indicador	Peso	Descrição	Metas Provisórias para 2014
OOp1 (Eficácia)	Ponderação de 30%			
Executar Exercícios de Treino	1	10%	Nº de exercícios combinados (Forças de outras países)	12
	2	20%	Nº de exercícios conjuntos (Exército, Marinha e Força Aérea)	9
	3	20%	Nº de exercícios (nível Exército, Brigadas e Zonas Militares)	9
	4	50%	Nº de exercícios (nível Companhia e Batalhão)	40
OOp2 (Eficácia)	Ponderação de 30%			
Assegurar o apoio às MHP/FND	5	50%	Nº Forças em aprontamentos (FND e NRF)	5
	6	30%	Nº Forças em aprontamentos (FRI, CompOEsp e CRC)	3
	7	10%	Nº Missões Executadas (FND e NRF)	5
	8	10%	Empenhamentos Efetivos (FRI, CompOEsp e CRC).	1
OOp3 (Eficácia)	Ponderação de 30%			
Assegurar o apoio às missões de interesse público	9	100%	Nº de respostas face a solicitações	> 90%
OOp4 (Eficácia)	Ponderação de 10%			
Executar o plano de produção cartográfica	10	100%	Tx de execução do Centro de Produção Cartográfico	> 95%

- OE2 - Dirigir e comandar

Objetivos Operacionais	Indicador	Peso	Descrição	Metas Provisórias para 2014
OOp5 (Eficácia)	Ponderação de 40%			
Garantir o Comando e Controlo	11	50%	Nº de estudos/informações efetuadas	600
	12	50%	Tx de planos elaborados	> 90%
OOp6 (Eficácia)	Ponderação de 20%			
Conservar, restaurar e divulgar o património cultural de	13	100%	Nº Total de Visitantes dos Museus	> 100.000
OOp7 (Eficácia)	Ponderação de 20%			
Executar o plano de inspeção, auditoria e apoio técnico	14	100%	Tx de Execução do Plano de Inspeções do Exército	> 90%
OOp8 (Eficácia)	Ponderação de 20%			
Executar ações de transformação do Exército	15	100%	Nº de tarefas atribuídas ao EME pela Diretiva 48/CEME/12 executadas	> 50%

- OE3 - Gerir atividades logísticas

Objetivos Operacionais	Indicador	Peso	Descrição	Metas Provisórias para 2014
OOp9 (Eficácia)	Ponderação de 20%			
Executar o plano de reabastecimento	16	100%	Taxa de execução do Plano de Reabastecimento	> 95%
OOp10 (Eficácia)	Ponderação de 10%			
Executar o plano de transportes	17	100%	Taxa de execução do Plano de Transportes	> 95%
OOp11 (Eficácia)	Ponderação de 20%			
Executar o plano de manutenção	18	100%	Taxa de execução do Plano de Manutenção	> 95%
OOp12 (Eficácia)	Ponderação de 20%			
Executar o plano de beneficiação, conservação e reparação de infraestruturas	19	100%	Taxa de execução do Plano de Beneficiação, conservação e reparação de infraestruturas	> 95%
OOp13 (Eficácia)	Ponderação de 10%			
Executar o plano de missões ao exterior	20	100%	Taxa de execução do Plano de missões ao exterior	> 95%
OOp14 (Eficácia)	Ponderação de 10%			
Gerir os serviços de saúde	21	100%	Consultas Médicas (média mensal) / Médicos existentes	> 100
OOp15 (Eficácia)	Ponderação de 10%			
Executar ações de transformação do Exército	22	100%	Nº de tarefas atribuídas ao CmdLog pela Diretiva 48/CEME/12 executadas	> 50%

- OE4 - Administrar recursos humanos

Objectivos Operacionais	Indicador	Peso	Descrição	Metas Provisórias para 2014
OOp16 (Eficácia)	Ponderação de 10%			
Administrar a justiça e a disciplina	23	100%	Nº de processos de punições / nº de processos de louvores	<5%
OOp17 (Eficácia)	Ponderação de 20%			
Recrutar recursos humanos	24	100%	Executar o Plano de Incorporações para o Regime de Voluntário (RV) e Regime de Contrato (RC) aprovado	>95%
OOp18 (Eficácia)	Ponderação de 20%			
Executar despesas com pessoal	25	100%	Taxa de desvio mensal do orçamento de Despesas com Pessoal	<5%
OOp19 (Eficácia)	Ponderação de 10%			
Garantir o apoio social	26	100%	Nº de famílias apoiadas	100
OOp20 (Eficácia)	Ponderação de 30%			
Gerir recursos humanos	27	50%	Tx de execução do Plano de promoções	>90 %
	28	50%	Percentagem de execução dos movimentos de pessoal planeados	>90 %
OOp21 (Eficácia)	Ponderação de 10%			
Executar ações de transformação do Exército	29	100%	Nº de tarefas atribuídas ao CmdPess pela Diretiva 48/CEME/12 executada	>50%

- OE5 - Formar e qualificar recursos humanos

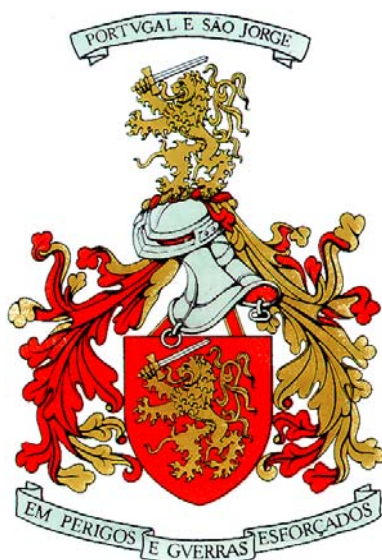
Objectivos Operacionais	Indicador	Peso	Descrição	Metas Provisórias para 2014
OOp22 (Eficácia)	Ponderação de 30%			
Assegurar a formação e a sua certificação	30	50%	Nº de oficiais formados (em relação ao planeado) (AM)	> 95%
	31	50%	Número de Certificados de Qualificação no âmbito do SIGO emitidos	> 9
OOp23 (Eficácia)	Ponderação de 30%			
Conceber e atualizar a oferta formativa	32	50%	Nº de especialidades do Curso de Formação de Sargentos do Quadro Permanente (QP) revistas	> 2
	33	50%	Nº de Cursos de Plano de Formação Contínua, e Planos de, Formação Inicial e de Progressão realizados	>90 %
OOp24 (Eficácia)	Ponderação de 10%			
Assegurar atividades de educação física, equitação e tiro	34	100%	Execução das atividades planeadas de Educação Física e Desporto, Equitação e Tiro	> 90%
OOp25 (Eficácia)	Ponderação de 10%			
Assegurar e ensino/educação	35	100%	taxa de reprovação nos Estabelecimentos Militares de Ensino	<5%
OOp26 (Eficácia)	Ponderação de 10%			
Assegurar a cooperação técnico-militar	36	100%	Nº de respostas face a solicitações	> 95%
OOp27 (Eficácia)	Ponderação de 10%			
Executar ações de transformação do Exército	37	100%	Nº de tarefas atribuídas ao CID pela Diretiva 48/CEME/12 executadas	> 50%

- OE6 - Assegurar as atividades de vida corrente

Objectivos Operacionais	Indicador	Peso	Descrição	Metas Provisórias para 2014
OOp28 (Eficácia)	Ponderação de 20%			
Executar atividades específicas do CmdLog	38	100%	Taxa de Execução do Orçamento (OMDN+DCCR) da Direção de Aquisições	>95%
OOp29 (Eficácia)	Ponderação de 70%			
Garantir a administração e execução de serviços de base	39	20%	Taxa de Execução do Orçamento (OMDN+DCCR) do CmdExército	> 95%
	40	20%	Taxa de Execução do Orçamento (OMDN+DCCR) do CmdLog	> 95%
	41	20%	Taxa de Execução do Orçamento (OMDN+DCCR) CmdPess	> 95%
	42	20%	Taxa de Execução do Orçamento (OMDN+DCCR) CID	> 95%
	43	20%	Taxa de Execução do Orçamento (OMDN+DCCR) CFT	> 95%
OOp30 (Eficácia)	Ponderação de 10%			
Executar ações de transformação do Exército	44	100%	Despesas com pessoal / Orçamento do Exército	< 80%

- OE7 - Edificar as capacidades do Exército

Objectivos Operacionais	Indicador	Peso	Descrição	Metas Provisórias para 2014
OOp31 (Eficácia)	Ponderação de 10%			
Afirmar o Exército no âmbito da I&D	45	100%	Projetos concluídos/ Total de projetos	> 50%
OOp32 (Eficácia)	Ponderação de 40%			
Executar o plano de aquisições da LPM	46	40%	Taxa de adjudicação de 80% até Junho do Plano de Aquisições da LPM	100%
	47	60%	Taxa execução do Plano de Aquisições da LPM	> 95%
OOp33 (Eficácia)	Ponderação de 20%			
Executar o Plano de Aquisições da LPIM	48	40%	Taxa de adjudicação de 80% até junho do Plano de Aquisições da LPIM	100%
	49	60%	Taxa execução do Plano de Aquisições da LPIM	> 95%
OOp34 (Eficácia)	Ponderação de 30%			
Executar o Plano de Aquisições da PIDDAC	50	40%	Taxa de adjudicação de 80% até junho do Plano de Aquisições do PIDDAC	100%
	51	60%	Taxa execução do Plano de Aquisições do Investimento do Plano	> 95%



III.OBJETIVOS PLANEADOS E RECURSOS ASSOCIADOS

1. Recursos Humanos

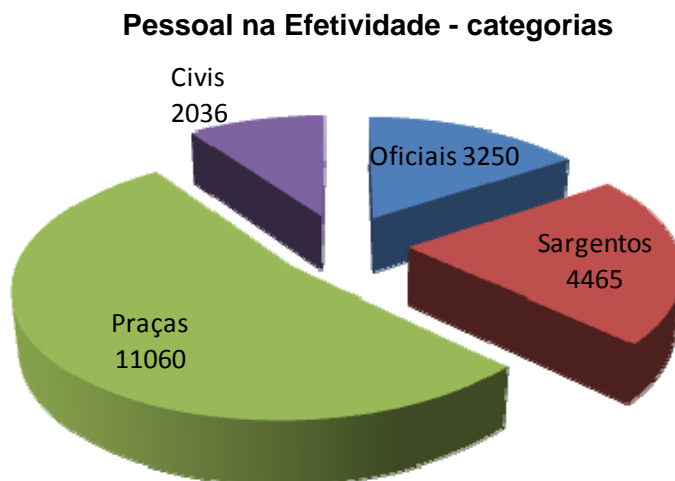
O planeamento dos recursos humanos foi conduzido em observância dos documentos estruturantes da Defesa Nacional e das determinações do General CEME.

No planeamento dos recursos humanos foi tido em consideração o preconizado na Diretiva Ministerial para a Reforma Estrutural da Defesa Nacional e nas Forças Armadas, nomeadamente no que concerne ao redimensionamento previsto para 2014 que implica uma redução de 2.000 militares nas Forças Armadas⁵.

Também no que concerne ao pessoal civil foi equacionada, para 2014, a redução necessária para obter, até final de 2015, uma redução de pessoal de cerca de 30%, face aos efetivos atualmente existente, conforme preconizado no mesmo documento.

Nesta perspetiva, como ponto de partida para o planeamento, foram considerados os recursos humanos projetados a 31 de dezembro de 2013 que preveem a existência de 20.811 colaboradores.

O gráfico seguinte apresenta a distribuição projetada dos 20.811 colaboradores pelas categorias de Oficiais, Sargentos, Praças e Civis, que representam respetivamente 16%, 21%, 53% e 10% do efetivo global



Sendo uma instituição essencialmente constituída por militares, o Exército, em conformidade com a projeção efetuada, estima vir a ter em 31 de dezembro de 2013 cerca de 18.775 militares e cerca de 2.036 civis.

⁵ A referida redução, teve como referência o efetivo existente à data da entrada em vigor do Decreto-Lei N.º 211/2012, de 21 de Setembro.

a. Pessoal militar na efetividade de Serviço

- (1) A tabela seguinte mostra-nos a distribuição projetada do pessoal militar na efetividade de serviço:

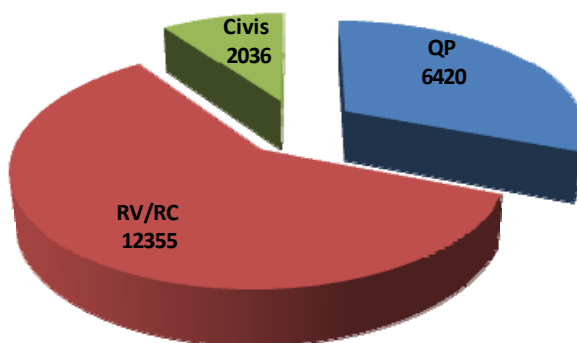
Projeção Efetivos a 31 de dezembro de 2013				
QUADRO ORGÂNICO	OF	QP		1864
		QP Reserva		12
		RV/RC		443
	SARG	QP		3200
		QP Reserva		61
		RV/RC		625
	Praças			9428
	Total			15.633
FORMAÇÃO	AM			412
	ESE (1ª Parte e 2ª Parte)			118
	ESSM			9
	Instrução para RV/RC	OF		50
		SARG		150
		Praças		1545
	Total			2.284
FORA RAMO (Ativo)	OF	QP		313
		RV/RC		26
	SARG	QP		181
		RV/RC		1
	Praças			87
	Total			608
RESERVA	Efetividade	Ramo	OF	56
			SARG	0
		Fora Ramo	OF	74
			SARG	120
	Total			250
	Total Geral			

As existências supra são enquadradas, no caso do pessoal do Quadro Permanente (QP) pelo Decreto-Lei n.º 211/2012, que define que o quantitativo máximo autorizado até 31dez13 é de 6.335 militares.

No caso dos militares em Regime de Voluntário e Contrato (RV/RC) os quantitativos estão definidos na Portaria n.º 469/2012, de 18 de julho, alterada pela Lei do Orçamento de Estado para 2013, que estipula que o quantitativo máximo autorizado é de 12.786 militares, efetuando o Exército a sua redistribuição dentro dos limites definidos pela referida Portaria.

- (2) No âmbito da mesma projeção o gráfico seguinte apresenta a distribuição do pessoal militar por vínculo laboral, representando o QP 31% dos efetivos totais, o RV/RC 59% e o pessoal Civil 10%.

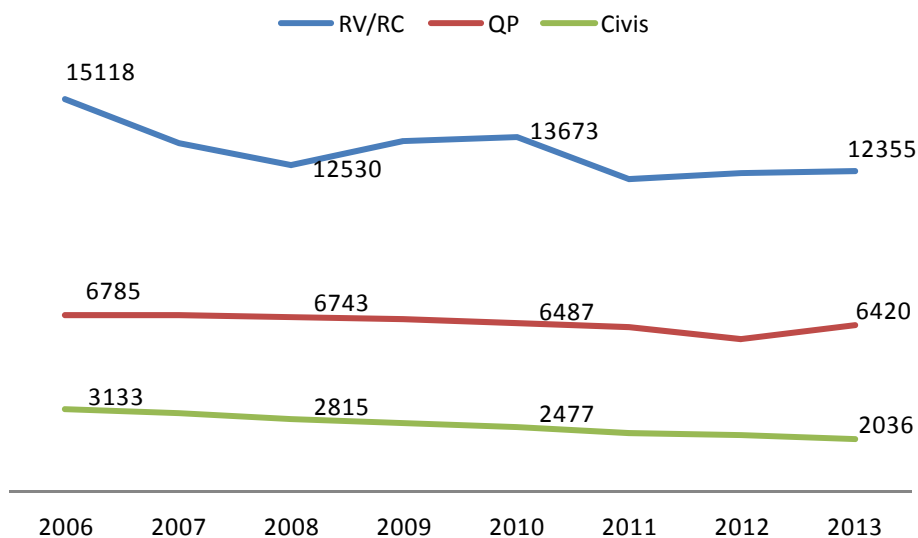
Pessoal na Efetividade - vínculo laboral



b. Variação de Efetivos

O gráfico seguinte apresenta a evolução dos efetivos desde 2006, onde se pode verificar uma redução progressiva de pessoal na efetividade de serviço, ao longo dos últimos 7/8 anos.

Variação dos efetivos 2006 a 2013



2. Recursos Materiais

O conjunto de recursos materiais afetos ao Exército é significativamente extenso. De modo a evidenciar a sua dimensão no âmbito do PA14, socorrendo-nos para o efeito do imobilizado inscrito no balanço do Exército.

a. Imobilizado do Exército

A seguinte tabela mostra o valor do imobilizado apresentado no Relatório de Gestão do Exército de 2012, que reflete de forma resumida o valor dos recursos materiais existentes.

ATIVO	2012	2012	2012
	Ativo Bruto	Amortiz. e Provisões	Ativo líquido
Imobilizado			
Bens de domínio público:	514.982.342,62	240.194.389,62	274.787.953,00
Imobilizações incorpóreas:	15.264,00	13.992,00	1.272,00
Imobilizações corpóreas:	301.852.139,03	248.235.878,15	53.616.260,88
Investimentos financeiros:	0	0	0

Como podemos verificar, pela coluna do ativo líquido, o valor patrimonial que transita para 2013 é de cerca de 330M€, o que permite aferir a vastidão dos recursos materiais geridos pelo Exército, parte dos quais transitarão para 2014.

b. Principais sistemas de armas

Seguidamente são apresentados alguns dos principais sistemas de armas afetos à componente operacional do Exército.



CC Leopard A6



VBTP M113



AP M109 A5



AP M48 A2 Chaparral



Pronto Socorro M88 A1



CC Engenharia M728



VBR PANDUR II IFV



VBR PANDUR II AMB



VBR PANDUR II ICV



HMMV 4X4



Panhard M11 4X4



Autometralhadora V150



Viatura Lança Pontes



Obus 105mm *Light Gun*



M48 Chaparral



Máquina de Engenharia



Hospital Cirúrgico Móvel



Padaria de Campanha

Salienta-se que enquanto entidade gestora de um vasto património, cuja dispersão geográfica constitui um fator que dificulta as medidas de preservação e de manutenção dos materiais e equipamentos, a adoção de unidades de apoio centralizadas, continuará a permitir dar cumprimento às diretrizes da Tutela quanto à contenção de despesa, orientando-se a gestão dos recursos materiais para a racionalização de meios e para a eficiência na afetação de recursos públicos assente, por um lado, no modelo de partilha de atividades comuns e, por outro lado, numa plataforma de funcionamento em rede, que abrange especialmente as atividades de natureza administrativa e logística.

3. Recursos Financeiros

O planeamento dos recursos financeiros foi efetuado tendo em consideração os documentos estruturantes da Defesa Nacional, as normas emanadas neste âmbito do Ministério da Finanças e as determinações do General CEME.

a. Planeamento - Recursos financeiros - OE

O planeamento dos **Objetivos Estratégicos** conducentes à concretização da Missão do Exército inscrito em SIG/MDN, e respetivos recursos financeiros associados, é apresentado nos seguintes quadros em anexo:

- (1) Anexo A – PA14: OCC por Objetivos Estratégicos
- (2) Anexo B – PA14: Objetivos Estratégicos por OCC

b. Planeamento - Recursos financeiros - Atividades

O planeamento das **Atividades**, também designadas por Objetivos Operacionais (OOp), conducentes à concretização da Missão do Exército inscrito em SIG/MDN, e respetivos recursos financeiros associados, é apresentado nos seguintes quadros em anexo:

- (1) Anexo C – PA14: OCC por Atividades
- (2) Anexo D – PA14: Atividades por OCC

c. Planeamento - Recursos financeiros - Ações e Elementos de Ação

O planeamento das **Ações e Elementos de Ação** de cada UEO, conducentes à concretização dos Objetivos e das Atividades do Exército inscrito em SIG/MDN, e respetivos recursos financeiros associados, que consubstanciam o PA14, é apresentado nos seguintes mapas, gráficos e tabelas em anexo:

- (1) Anexo E – PA14: OCC por UEO
- (2) Anexo F – PA14: OCC por Agrupamento de Despesa e Financiamento
- (3) Anexo G – PA14: Por Agrupamento de Despesa e Financiamento
- (4) Anexo H – PA14: Despesas de Pessoal
- (5) Anexo I – PA14: Aquisição de Bens e Serviços
- (6) Anexo J – PA14: Transferências Correntes
- (7) Anexo K – PA14: Outras Despesas Correntes
- (8) Anexo L – PA14: Aquisição de Bens de Capital
- (9) Anexo M – PA14: Financiados/Não Financiados/Agrupamento de Despesas
- (10) Anexo N – PA14: Total do Exército Financiados/ Não Financiados
- (11) Anexo O – PA14: PME por Classificação económica

- (12) Anexo P – PA14: PME por OCC
- (13) Anexo Q – PA14: LPM por financiamento
- (14) Anexo R – PA14: FND por Financiamento
- (15) Anexo S – PA14: OCAD por UEO, Classificação Económica e Financiamento



Anexo A – PA14: OCC por Objetivos Estratégicos

OCC	Objectivo	Financiado							Financiado Total	Não financiado		Não financiado Total	Total Geral
		DCCR	LPIM	LPM	LPM-DCCR	OMDN	PIDDAC	Fundos Europeus		DCCR	OMDN		
Cmd Exército	Administrar recursos humanos	2.000				16.200			18.200		9.500	9.500	27.700
	Assegurar as atividades de vida corrente	696.100				1.439.015			2.135.115		195.000	195.000	2.330.115
	Dirigir e comandar	65.500				125.743			191.243		261.500	261.500	452.743
	Edificar as capacidades do Exército					200.000		64.000	264.000				264.000
	Formar e qualificar recursos humanos	79.900				734.800			814.700		336.400	336.400	1.151.100
	total	843.500				2.515.758		64.000	3.423.258		802.400	802.400	4.225.658
Cmd Pessoal	Administrar recursos humanos	7.275				560.486			567.761		363.000	363.000	930.761
	Assegurar as atividades de vida corrente	83.775				671.207			754.982		211	211	755.193
	Dirigir e comandar	8.950				130.917			139.867				139.867
	Executar Missões Operacionais e de treino					6.390			6.390				6.390
	total	100.000				1.369.000			1.469.000		363.211	363.211	1.832.211
Cmd Logística	Administrar recursos humanos	360.000				508.151.595			508.511.595				508.511.595
	Assegurar as atividades de vida corrente	7.466.700				4.775.150			12.241.850	2.291.000	4.242.450	6.533.450	18.775.300
	Dirigir e comandar	8.805.527				3.318.653			12.124.180				12.124.180
	Edificar as capacidades do Exército		19.500.000	18.000.000	3.000.000		1.000.000		41.500.000				41.500.000
	Executar Missões Operacionais e de treino	2.850.500				68.500			2.919.000		25.664.254	25.664.254	28.583.254
	Formar e qualificar recursos humanos	59.300				59.000			118.300				118.300
	Gerir atividades logísticas	5.108.300				38.776.385			43.884.685	366.000	2.627.609	2.993.609	46.878.294
	total	24.650.327	19.500.000	18.000.000	3.000.000	555.149.283	1.000.000		621.299.610	2.657.000	32.534.313	35.191.313	656.490.923
CID	Administrar recursos humanos	1.000				5.000			6.000	400		400	6.400
	Assegurar as atividades de vida corrente	3.737.946				1.437.050			5.174.996	689.950	960.734	1.650.684	6.825.680
	Dirigir e comandar	137.705				80.611			218.316	3.150	32.860	36.010	254.326
	Executar Missões Operacionais e de treino	4.700				15.650			20.350		58.760	58.760	79.110
	Formar e qualificar recursos humanos	410.923				803.131			1.214.054	14.300	606.323	620.623	1.834.677
	Gerir atividades logísticas	33.488							33.488				33.488
	total	4.325.762				2.341.442			6.667.204	707.800	1.658.677	2.366.477	9.033.681
CFT	Assegurar as atividades de vida corrente	2.181.040				3.893.997			6.075.037	30.001	1.547.054	1.577.055	7.652.092
	Dirigir e comandar	297.024				606.615			903.639	1.200	203.487	204.687	1.108.326
	Executar Missões Operacionais e de treino	102.967				1.223.773			1.326.740	18.008	3.384.898	3.402.906	4.729.646
	Formar e qualificar recursos humanos	49.380				266.112			315.492	4	385.811	385.815	701.307
	total	2.630.411				5.990.497			8.620.908	49.213	5.521.250	5.570.463	14.191.371
Total Geral		32.550.000	19.500.000	18.000.000	3.000.000	567.365.980	1.000.000	64.000	641.479.980	3.414.013	40.879.851	44.293.864	685.773.844

Anexo B – PA14: Objetivos Estratégicos por OCC

Objectivo	OCC	Financiado							Financiado Total	Não financiado		Não financiado Total	Total Geral
		DCCR	LPIM	LPM	LPM-DCCR	OMDN	PIDDAC	Fundos Europeus		DCCR	OMDN		
Administrar recursos humanos	CID	1.000				5.000			6.000	400		400	6.400
	Clog	360.000				508.151.595			508.511.595				508.511.595
	Cmd Ex	2.000				16.200			18.200		9.500	9.500	27.700
	Cmd Pess	7.275				560.486			567.761		363.000	363.000	930.761
	Total	370.275				508.733.281			509.103.556	400	372.500	372.900	509.476.456
Assegurar as atividades de vida corrente	CFT	2.181.040				3.893.997			6.075.037	30.001	1.547.054	1.577.055	7.652.092
	CID	3.737.946				1.437.050			5.174.996	689.950	960.734	1.650.684	6.825.680
	Clog	7.466.700				4.775.150			12.241.850	2.291.000	4.242.450	6.533.450	18.775.300
	Cmd Ex	696.100				1.439.015			2.135.115		195.000	195.000	2.330.115
	Cmd Pess	83.775				671.207			754.982		211	211	755.193
	Total	14.165.561				12.216.419			26.381.980	3.010.951	6.945.449	9.956.400	36.338.380
Dirigir e comandar	CFT	297.024				606.615			903.639	1.200	203.487	204.687	1.108.326
	CID	137.705				80.611			218.316	3.150	32.860	36.010	254.326
	Clog	8.805.527				3.318.653			12.124.180				12.124.180
	Cmd Ex	65.500				125.743			191.243		261.500	261.500	452.743
	Cmd Pess	8.950				130.917			139.867				139.867
	Total	9.314.706				4.262.539			13.577.245	4.350	497.847	502.197	14.079.442
Edificar as capacidades do Exército	Clog		19.500.000	18.000.000	3.000.000		1.000.000		41.500.000				41.500.000
	Cmd Ex					200.000		64.000	264.000				264.000
	Total		19.500.000	18.000.000	3.000.000	200.000	1.000.000	64.000	41.764.000				41.764.000
Executar Missões Operacionais e de treino	CFT	102.967				1.223.773			1.326.740	18.008	3.384.898	3.402.906	4.729.646
	CID	4.700				15.650			20.350		58.760	58.760	79.110
	Clog	2.850.500				68.500			2.919.000		25.664.254	25.664.254	28.583.254
	Cmd Pess					6.390			6.390				6.390
	Total	2.958.167				1.314.313			4.272.480	18.008	29.107.912	29.125.920	33.398.400
Formar e qualificar recursos humanos	CFT	49.380				266.112			315.492	4	385.811	385.815	701.307
	CID	410.923				803.131			1.214.054	14.300	606.323	620.623	1.834.677
	Clog	59.300				59.000			118.300				118.300
	Cmd Ex	79.900				734.800			814.700		336.400	336.400	1.151.100
	Total	599.503				1.863.043			2.462.546	14.304	1.328.534	1.342.838	3.805.384
Gerir atividades logísticas	CID	33.488							33.488				33.488
	Clog	5.108.300				38.776.385			43.884.685	366.000	2.627.609	2.993.609	46.878.294
	Total	5.141.788				38.776.385			43.918.173	366.000	2.627.609	2.993.609	46.911.782
Total Geral		32.550.000	19.500.000	18.000.000	3.000.000	567.365.980	1.000.000	64.000	641.479.980	3.414.013	40.879.851	44.293.864	685.773.844

Anexo C – PA14: OCC por Atividades

OCC	Actividade	Financiado							Financiado Total	Não financiado		Não financiado Total	Total Geral
		DCCR	LPIM	LPM	LPM-DCCR	OMDN	PIDDAC	Fundos Europeus		DCCR	OMDN		
Cmd Ex	Afirmar o Exército no âmbito da I&D					200.000		64.000	264.000				264.000
	Assegurar a Cooperação Técnico-Militar	800				9.200			10.000		5.000	5.000	15.000
	Assegurar o ensino/Educação	79.100				725.600			804.700		331.400	331.400	1.136.100
	Conservar, restaurar divulgar património cultural Exército	43.500				62.264			105.764		55.000	55.000	160.764
	Executar o plano de Inspeção, Auditoria/Apoio Técnico					19.250			19.250				19.250
	Garantir a administração e execução de serviços de base	696.100				1.439.015			2.135.115		195.000	195.000	2.330.115
	Garantir o Apoio Social	500				1.000			1.500		2.000	2.000	3.500
	Garantir o Comando e Controlo	22.000				44.229			66.229		206.500	206.500	272.729
	Recrutar recursos humanos	1.500				15.200			16.700		7.500	7.500	24.200
	Total	843.500				2.515.758		64.000	3.423.258		802.400	802.400	4.225.658
Cmd Pess	Administrar a Justiça e Disciplina					6.460			6.460				6.460
	Assegurar o apoio às MHP/ FND					6.390			6.390				6.390
	Conservar, restaurar divulgar património cultural Exército					295			295				295
	Executar ações transformação do Exército (Diretiva 48/CEME)					1.600			1.600				1.600
	Executar o plano de Inspeção, Auditoria/Apoio Técnico					515			515				515
	Garantir a administração e execução de serviços de base	83.775				671.207			754.982		211	211	755.193
	Garantir o Apoio Social	5.500				404.040			409.540		220.000	220.000	629.540
	Garantir o Comando e Controlo	8.950				130.107			139.057				139.057
	Gerir os recursos humanos					6.505			6.505				6.505
	Total	100.000				1.369.000			1.469.000		363.211	363.211	1.832.211
Clog	Administrar a Justiça e Disciplina	360.000							360.000				360.000
	Assegurar a formação e a sua Certificação	59.300				59.000			118.300				118.300
	Assegurar o apoio às MHP/ FND	2.550.000							2.550.000		25.644.254	25.644.254	28.194.254
	Executar ações transformação do Exército (Diretiva 48/CEME)										1.000.000	1.000.000	1.000.000
	Executar Atividades Específicas do CmdLog	2.984.200				178.500			3.162.700	2.000.000	3.550.000	5.550.000	8.712.700
	Executar Despesas com Pessoal					508.151.595			508.151.595				508.151.595
	Executar o Plano de Aquisições da LPIM		19.500.000						19.500.000				19.500.000
	Executar o Plano de Aquisições da LPM			18.000.000	3.000.000				21.000.000				21.000.000
	Executar o Plano de Aquisições da PIDDAC						1.000.000		1.000.000				1.000.000
	Executar o Plano de Beneficiação, Conservação e Reparação de					6.000.000			6.000.000				6.000.000
	Executar o Plano de Manutenção	500.000				2.210.000			2.710.000				2.710.000
	Executar o Plano de Missões ao Exterior	8.300				264.940			273.240	16.000	1.277.609	1.293.609	1.566.849
	Executar o Plano de Produção Cartográfica	300.500				68.500			369.000		20.000	20.000	389.000
	Executar o Plano de Reabastecimento	4.500.000				27.310.000			31.810.000				31.810.000
	Executar o Plano de Transportes					991.445			991.445				991.445
	Garantir a administração e execução de serviços de base	4.482.500				4.596.650			9.079.150	291.000	692.450	983.450	10.062.600
	Garantir o Comando e Controlo	8.805.527				3.318.653			12.124.180				12.124.180
	Gerir os Serviços de Saúde	100.000				2.000.000			2.100.000	350.000	350.000	700.000	2.800.000
	Total	24.650.327	19.500.000	18.000.000	3.000.000	555.149.283	1.000.000		621.299.610	2.657.000	32.534.313	35.191.313	656.490.923

OCC	Actividade	Financiado							Financiado Total	Não financiado		Não financiado Total	Total Geral
		DCCR	LPIM	LPM	LPM-DCCR	OMDN	PIDDAC	Fundos Europeus		DCCR	OMDN		
CID	Administrar a Justiça e Disciplina	1.000				5.000			6.000	400		400	6.400
	Assegurar a Cooperação Técnico-Militar	8.000				4.624			12.624		108.420	108.420	121.044
	Assegurar a formação e a sua Certificação	67.845				688.403			756.248	6.400	414.803	421.203	1.177.451
	Assegurar atividades de Educação Física, Equitação e Tiro	60.051				40.479			100.530		1.100	1.100	101.630
	Assegurar o apoio às MIP	4.700				6.610			11.310		33.210	33.210	44.520
	Assegurar o ensino/Educação	272.292				68.975			341.267	7.900	81.200	89.100	430.367
	Conceber e Atualizar a oferta formativa	2.735				650			3.385		800	800	4.185
	Executar ações transformação do Exército (Diretiva 48/CEME)	2.686				8.464			11.150				11.150
	Executar Exercícios de Treino					9.040			9.040		25.550	25.550	34.590
	Executar o plano de Inspeção, Auditoria/Apoio Técnico					560			560				560
	Executar o Plano de Missões ao Exterior	33.488							33.488				33.488
	Garantir a administração e execução de serviços de base	3.735.760				1.429.586			5.165.346	689.950	960.734	1.650.684	6.816.030
	Garantir o Comando e Controlo	137.205				79.051			216.256	3.150	32.860	36.010	252.266
	Total	4.325.762				2.341.442			6.667.204	707.800	1.658.677	2.366.477	9.033.681
CFT	Assegurar a formação e a sua Certificação	17.399				193.860			211.259	1	357.137	357.138	568.397
	Assegurar atividades de Educação Física, Equitação e Tiro	31.981				72.252			104.233	2	28.673	28.675	132.908
	Assegurar o apoio às MHP/ FND									4	1.868.382	1.868.386	1.868.386
	Assegurar o apoio às MIP					3.650			3.650	18.003	15.955	33.958	37.608
	Executar ações transformação do Exército (Diretiva 48/CEME)	819				1.731			2.550	2	4	6	2.556
	Executar Exercícios de Treino	102.967				1.220.123			1.323.090	1	1.500.561	1.500.562	2.823.652
	Executar o plano de Inspeção, Auditoria/Apoio Técnico	9.800				29.550			39.350		9.752	9.752	49.102
	Garantir a administração e execução de serviços de base	2.180.221				3.893.997			6.074.218	30.000	1.547.053	1.577.053	7.651.271
	Garantir o Comando e Controlo	287.224				575.334			862.558	1.200	193.733	194.933	1.057.491
	Total	2.630.411				5.990.497			8.620.908	49.213	5.521.250	5.570.463	14.191.371
Total Geral		32.550.000	19.500.000	18.000.000	3.000.000	567.365.980	1.000.000	64.000	641.479.980	3.414.013	40.879.851	44.293.864	685.773.844

Anexo D – PA14: Atividades por OCC

Atividades	OCC	Financiado	Não financiado	Total Geral
Administrar a Justiça e Disciplina	CID	6.000	400	6.400
	CLog	360.000		360.000
	CmdPess	6.460		6.460
Afirmar o Exército no âmbito da I&D	Cmd Ex	264.000		264.000
Assegurar a Cooperação Técnico-Militar	CID	12.624	108.420	121.044
	Cmd Ex	10.000	5.000	15.000
Assegurar a formação e a sua Certificação	CFT	211.259	357.138	568.397
	CID	756.248	421.203	1.177.451
	Clog	118.300		118.300
Assegurar atividades de Educação Física, Equitação e Tiro	CFT	104.233	28.675	132.908
	CID	100.530	1.100	101.630
Assegurar o apoio às MHP/ FND	CFT		1.868.386	1.868.386
	Clog	2.550.000	25.644.254	28.194.254
	Cmd Pess	6.390		6.390
Assegurar o apoio às MIP	CFT	3.650	33.958	37.608
	CID	11.310	33.210	44.520
Assegurar o ensino/Educação	CID	341.267	89.100	430.367
	Cmd Ex	804.700	331.400	1.136.100
Conceber e Atualizar a oferta formativa	CID	3.385	800	4.185
Conservar, restaurar divulgar património cultural Exército	Cmd Ex	105.764	55.000	160.764
	Cmd Pess	295		295
Executar ações transformação do Exército (Diretiva 48/CEME)	CFT	2.550	6	2.556
	CID	11.150		11.150
	Clog		1.000.000	1.000.000
	Cmd Pess	1.600		1.600
Executar Atividades Específicas do CmdLog	Clog	3.162.700	5.550.000	8.712.700
Executar Despesas com Pessoal	Clog	508.151.595		508.151.595
Executar Exercícios de Treino	CFT	1.323.090	1.500.562	2.823.652
	CID	9.040	25.550	34.590
Executar o Plano de Aquisições da LPIM	Clog	19.500.000		19.500.000
Executar o Plano de Aquisições da LPM	Clog	21.000.000		21.000.000

Atividades	OCC	Financiado	Não financiado	Total Geral
Executar o Plano de Aquisições da PIDDAC	Clog	1.000.000		1.000.000
Executar o Plano de Beneficiação, Conservação e Reparação de Infraestruturas	Clog	6.000.000		6.000.000
Executar o plano de Inspeção, Auditoria/Apoio Técnico	CFT	39.350	9.752	49.102
	CID	560		560
	Cmd Ex	19.250		19.250
	Cmd Pess	515		515
Executar o Plano de Manutenção	Clog	2.710.000		2.710.000
Executar o Plano de Missões ao Exterior	CID	33.488		33.488
	Clog	273.240	1.293.609	1.566.849
Executar o Plano de Produção Cartográfica	Clog	369.000	20.000	389.000
Executar o Plano de Reabastecimento	Clog	31.810.000		31.810.000
Executar o Plano de Transportes	Clog	991.445		991.445
Garantir a administração e execução de serviços de base	CFT	6.074.218	1.577.053	7.651.271
	CID	5.165.346	1.650.684	6.816.030
	Clog	9.079.150	983.450	10.062.600
	Cmd Ex	2.135.115	195.000	2.330.115
	Cmd Pess	754.982	211	755.193
Garantir o Apoio Social	Cmd Ex	1.500	2.000	3.500
	Cmd Pess	409.540	220.000	629.540
Garantir o Comando e Controlo	CFT	862.558	194.933	1.057.491
	CID	216.256	36.010	252.266
	Clog	12.124.180		12.124.180
	Cmd Ex	66.229	206.500	272.729
	Cmd Pess	139.057		139.057
Gerir os recursos humanos	Cmd Pess	6.505		6.505
Gerir os Serviços de Saúde	Clog	2.100.000	700.000	2.800.000
Recrutar recursos humanos	Cmd Ex	16.700	7.500	24.200
	Cmd Pess	143.656	143.000	286.656
Total Geral		641.479.980	44.293.864	685.773.844

Anexo E – PA14: OCC por UEO

OCC	UEO	Financiado							Financiado Total	Não financiado		Não financiado Total	Total Geral
		DCCR	LPIM	LPM	LPM-DCCR	OMDN	PIDDAC	Fundos Europeus		DCCR	OMDN		
Cmd Exército	EME	43.500				503.350			546.850				546.850
	EME - GabCEME					158.906			158.906		175.300	175.300	334.206
	AM	600.000				1.591.232			2.191.232		572.100	572.100	2.763.332
	AM - I&D					200.000		64.000	264.000				264.000
	DHCM	200.000				62.270			262.270		55.000	55.000	317.270
	Total	843.500				2.515.758		64.000	3.423.258		802.400	802.400	4.225.658
Cmd Pessoal	Cmd Pess	49.425				431.270			480.695				480.695
	Cmd Pess - DORH	14.575				269.530			284.105		143.211	143.211	427.316
	DSP	32.000				589.560			621.560		220.000	220.000	841.560
	EPM	4.000				78.640			82.640				82.640
	Total	100.000				1.369.000			1.469.000		363.211	363.211	1.832.211
Cmd Logística	Cmd Log (CFin)	370.000				950.000			1.320.000		115.000	115.000	1.435.000
	DFin	10.000				600.000			610.000		110.000	110.000	720.000
	DA			18.000.000	3.000.000		1.000.000		22.000.000				22.000.000
	DA - PME					264.940			264.940		1.277.609	1.277.609	1.542.549
	DA - DIE		19.500.000			6.000.000			25.500.000		1.000.000	1.000.000	26.500.000
	DA - FND - CmdLog	2.550.000							2.550.000		3.830.000	3.830.000	6.380.000
	DA - DMT	5.000.000				30.511.445			35.511.445		10.964.000	10.964.000	46.475.445
	DA - DS	100.000				2.000.000			2.100.000	350.000	887.000	1.237.000	3.337.000
	DIE	20.000				300.000			320.000				320.000
	IGeoE	800.000				300.000			1.100.000	16.000	25.000	41.000	1.141.000
	HMR 1	4.720.000				1.055.000			5.775.000	2.290.000	3.080.000	5.370.000	11.145.000
	HMR 2	1.500.000				175.000			1.675.000		300.000	300.000	1.975.000
	DGME	20.000				300.000			320.000				320.000
	CS Évora	150.000				40.000			190.000		60.000	60.000	250.000
	CSTancos/STMargarida	30.000				30.000			60.000		110.000	110.000	170.000
	CME	100.000				200.000			300.000				300.000
	RMan	40.000				300.000			340.000				340.000
	RTransp	40.000				450.000			490.000	1.000	247.250	248.250	738.250
	UnAp AMAS	100.000				300.000			400.000		272.000	272.000	672.000
	DFin Rep - RGFC	400.000				200.000			600.000				600.000
	DFin Rep - Desp. Pess. Militar					294.296.300			294.296.300				294.296.300
	DFin Rep - Desp. Pess. Civil					29.426.691			29.426.691				29.426.691
	DFin Rep - Desp. Pess. AVE's					184.228.604			184.228.604		10.256.454	10.256.454	194.485.058
	DFin Rep - Reserva CEME	8.700.327				3.221.303			11.921.630				11.921.630
		Total	24.650.327	19.500.000	18.000.000	3.000.000	555.149.283	1.000.000		621.299.610	2.657.000	32.534.313	35.191.313
CID	Cmd Instr Doutr (CFin)	285.083				584.529			869.612		139.880	139.880	1.009.492
	CM	1.850.000							1.850.000	450.000		450.000	2.300.000
	IMPE	727.500							727.500		21.000	21.000	748.500
	IO	850.000							850.000	251.800		251.800	1.101.800
	ESE	51.975				173.975			225.950		143.284	143.284	369.234
	EPI	289.498				548.236			837.734		746.083	746.083	1.583.817

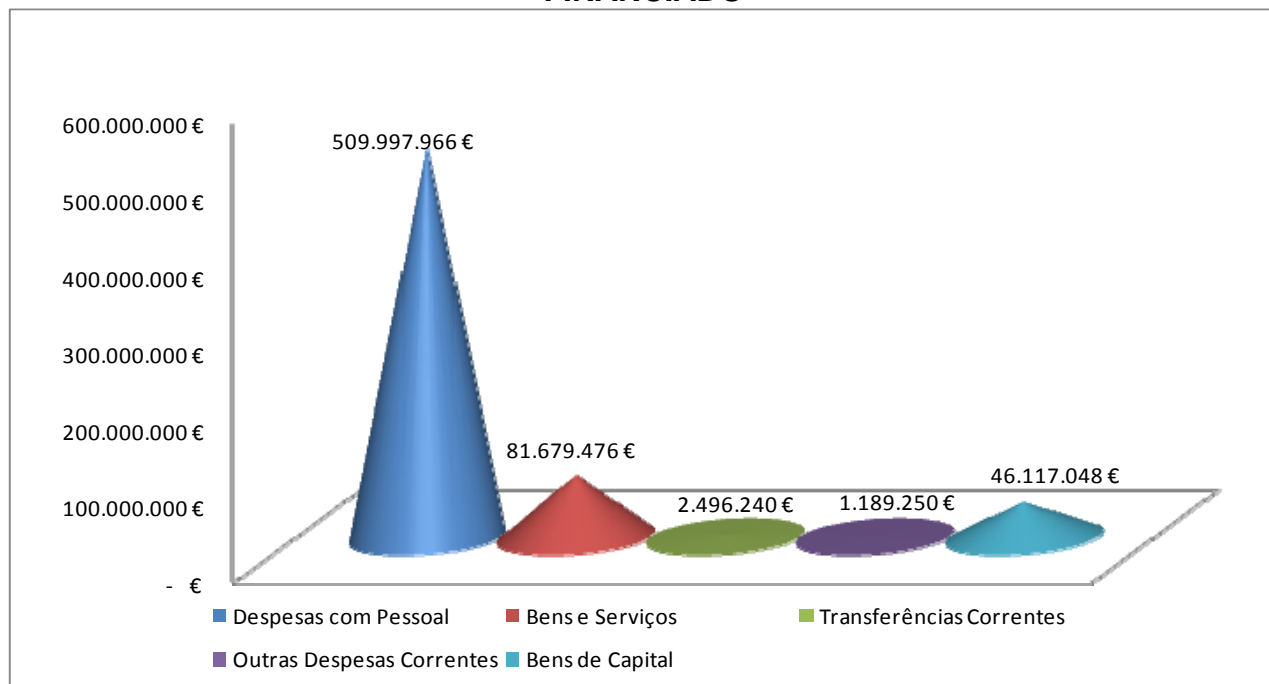
OCC	UEO	Financiado							Financiado Total	Não financiado		Não financiado Total	Total Geral
		DCCR	LPIM	LPM	LPM-DCCR	OMDN	PIDDAC	Fundos Europeus		DCCR	OMDN		
CID	EPC	15.890				166.868			182.758		48.500	48.500	231.258
	EPS	90.750				324.350			415.100		300.160	300.160	715.260
	RA5	86.356				192.959			279.315		36.730	36.730	316.045
	RC3	35.000				201.235			236.235		7.140	7.140	243.375
	ESSM	43.710				149.290			193.000	6.000	215.900	221.900	414.900
	Total	4.325.762				2.341.442			6.667.204	707.800	1.658.677	2.366.477	9.033.681
CFT	Cmd FT	54.882				295.118			350.000				350.000
	Cmd FT - Desc					774.578			774.578		380.000	380.000	1.154.578
	Cmd FT - DCSI					20.000			20.000				20.000
	Cmd FT - CISM					12.500			12.500				12.500
	Cmd FT	401.923							401.923		1.388.800	1.388.800	1.790.723
	Cmd ZMA	38.000				162.000			200.000				200.000
	Cmd ZMA - CRPontaDelgada	600				5.900			6.500				6.500
	RG 1	23.000				112.000			135.000		15.596	15.596	150.596
	RG 2	23.000				112.000			135.000		30.324	30.324	165.324
	Cmd ZMM	68.532				131.468			200.000		270.000	270.000	470.000
	Cmd ZMM - CRFunchal	819				5.681			6.500				6.500
	RG 3	58.763				126.237			185.000		17.856	17.856	202.856
	BrigMec	624.505				1.055.495			1.680.000		712.060	712.060	2.392.060
	BrigInt	45.636				149.364			195.000		57.502	57.502	252.502
	RI13	30.000				150.000			180.000		85.303	85.303	265.303
	RI14	50.000				130.000			180.000		3	3	180.003
	RI19	30.055				99.945			130.000	12	505	517	130.517
	RA4	60.163				119.837			180.000		133.211	133.211	313.211
	RAAA1	36.698				123.302			160.000		48.953	48.953	208.953
	RC6	65.028				114.972			180.000		112.909	112.909	292.909
	RE3	193.913				66.087			260.000		1	1	260.001
	BrigRR	69.384				330.616			400.000	45.000	587.000	632.000	1.032.000
	ETP	179.425				300.575			480.000		868.130	868.130	1.348.130
	CTCmds	25.048				189.952			215.000		200.283	200.283	415.283
	CTOE	58.471				176.528			234.999		25.588	25.588	260.587
	CTOE - TrOp										11	11	11
	RI3	20.000				110.000			130.000		99.100	99.100	229.100
	RI10	60.000				200.000			260.000		64.952	64.952	324.952
	RI15	12.303				167.697			180.000		63.371	63.371	243.371
	RTm	80.000				242.974			322.974		71.500	71.500	394.474
	RL2	49.852				170.148			220.000		95.667	95.667	315.667
	RE1	250.411				225.523			475.934		192.020	192.020	667.954
	RI1	20.000				110.000			130.000	4.201	605	4.806	134.806
	Total	2.630.411				5.990.497			8.620.908	49.213	5.521.250	5.570.463	14.191.371
Total Geral		32.550.000	19.500.000	18.000.000	3.000.000	567.365.980	1.000.000	64.000	641.479.980	3.414.013	40.879.851	44.293.864	685.773.844

Anexo F – PA14: OCC por Agrupamento de Despesa e Financiamento

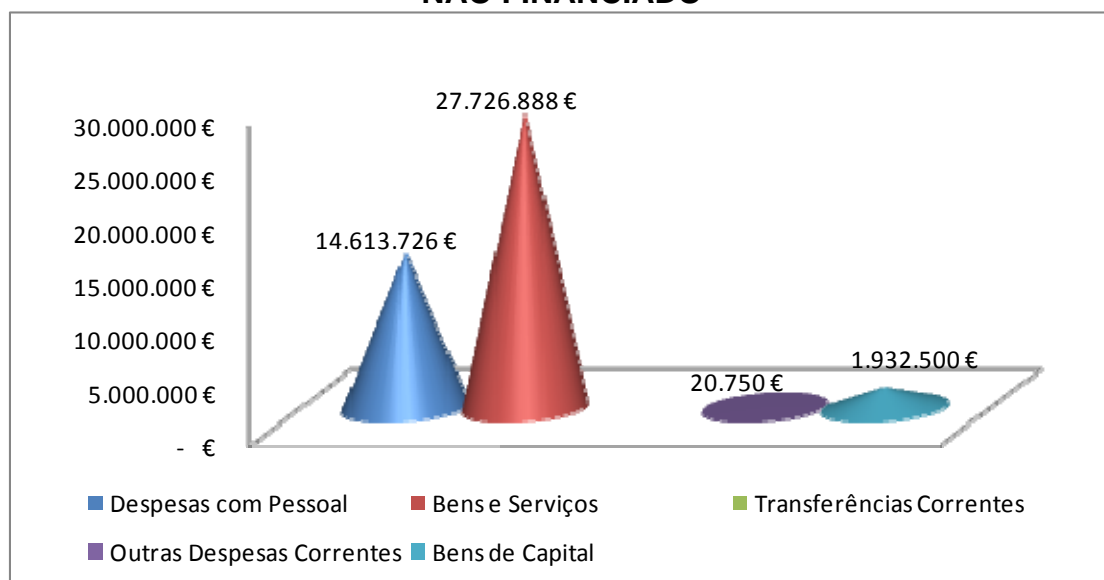
OCC	Subagrupamento	Financiado							Financiado Total	Não financiado		Não financiado Total	Total Geral
		DCCR	LPIM	LPM	LPM-DCCR	OMDN	PIDDAC	Fundos Europeus		DCCR	OMDN		
Cmd Exército	Aquisição de Bens	193.500				421.691		52.000	667.191		207.700	207.700	874.891
	Aquisição de Serviços	565.500				1.985.567		12.000	2.563.067		594.700	594.700	3.157.767
	Impostos e Taxas					17.500			17.500				17.500
	Aquisição de Bens de Capital	84.500				91.000			175.500				175.500
	Total	843.500				2.515.758		64.000	3.423.258		802.400	802.400	4.225.658
Cmd Pessoal	Aquisição de Bens	51.507				336.861			388.368		10.000	10.000	398.368
	Aquisição de Serviços	46.443				714.281			760.724		353.211	353.211	1.113.935
	Transferências Correntes Famílias					314.240			314.240				314.240
	Aquisição de Bens de Capital	2.050				3.618			5.668				5.668
	Total	100.000				1.369.000			1.469.000		363.211	363.211	1.832.211
Cmd Logística	Remunerações Certas e Permanentes					323.722.991			323.722.991				323.722.991
	Abonos Variáveis ou Eventuais	895.850		0		18.028.533			18.924.383		10.711.326	10.711.326	29.635.709
	Segurança Social	1.195.500				166.114.456			167.309.956	1.350.000	2.550.000	3.900.000	171.209.956
	Aquisição de Bens	7.837.079		0		30.603.280			38.440.359	1.000.000	10.252.216	11.252.216	49.692.575
	Aquisição de Serviços	11.207.063		0		12.562.523			23.769.586	107.000	7.434.771	7.541.771	31.311.357
	Transferências Correntes Famílias					2.182.000			2.182.000				2.182.000
	Impostos e Taxas	886.750			75.000	203.500	0		1.165.250		20.000	20.000	1.185.250
	Aquisição de Bens de Capital	2.628.085	19.500.000	18.000.000	2.925.000	1.732.000	1.000.000		45.785.085	200.000	1.566.000	1.766.000	47.551.085
	Total	24.650.327	19.500.000	18.000.000	3.000.000	555.149.283	1.000.000		621.299.610	2.657.000	32.534.313	35.191.313	656.490.923
CID	Abonos Variáveis ou Eventuais	9.636							9.636	2.400		2.400	12.036
	Segurança Social	1.000							1.000				1.000
	Aquisição de Bens	1.569.146				679.948			2.249.094	126.900	345.465	472.365	2.721.459
	Aquisição de Serviços	2.604.985				1.659.494			4.264.479	532.250	1.192.212	1.724.462	5.988.941
	Impostos e Taxas	2.500							2.500	750		750	3.250
	Aquisição de Bens de Capital	138.495				2.000			140.495	45.500	121.000	166.500	306.995
	Total	4.325.762				2.341.442			6.667.204	707.800	1.658.677	2.366.477	9.033.681
CFT	Remunerações Certas e Permanentes	30.000							30.000				30.000
	Aquisição de Bens	934.074				1.786.114			2.720.188	29.212	3.005.689	3.034.901	5.755.089
	Aquisição de Serviços	1.655.037				4.201.383			5.856.420	20.001	2.515.561	2.535.562	8.391.982
	Impostos e Taxas	1.000				3.000			4.000				4.000
	Aquisição de Bens de Capital	10.300							10.300				10.300
	Total	2.630.411				5.990.497			8.620.908	49.213	5.521.250	5.570.463	14.191.371
Total Geral		32.550.000	19.500.000	18.000.000	3.000.000	567.365.980	1.000.000	64.000	641.479.980	3.414.013	40.879.851	44.293.864	685.773.844

Anexo G – PA14: Por Agrupamento de Despesa e Financiamento

FINANCIADO



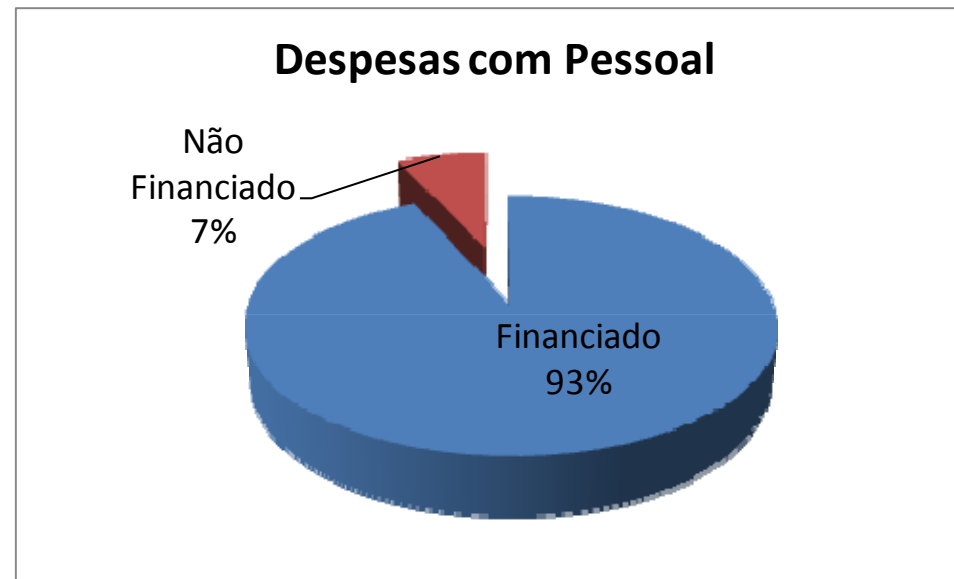
NÃO FINANCIADO



Agrupamento	Financiado	Não Financiado	Total Geral
Despesas com Pessoal	509.997.966 €	14.613.726 €	524.611.692 €
Bens e Serviços	81.679.476 €	27.726.888 €	109.406.364 €
Transferências Correntes	2.496.240 €		2.496.240 €
Outras Despesas Correntes	1.189.250 €	20.750 €	1.210.000 €
Bens de Capital	46.117.048 €	1.932.500 €	48.049.548 €
Total	641.479.980 €	44.293.864 €	685.773.844 €

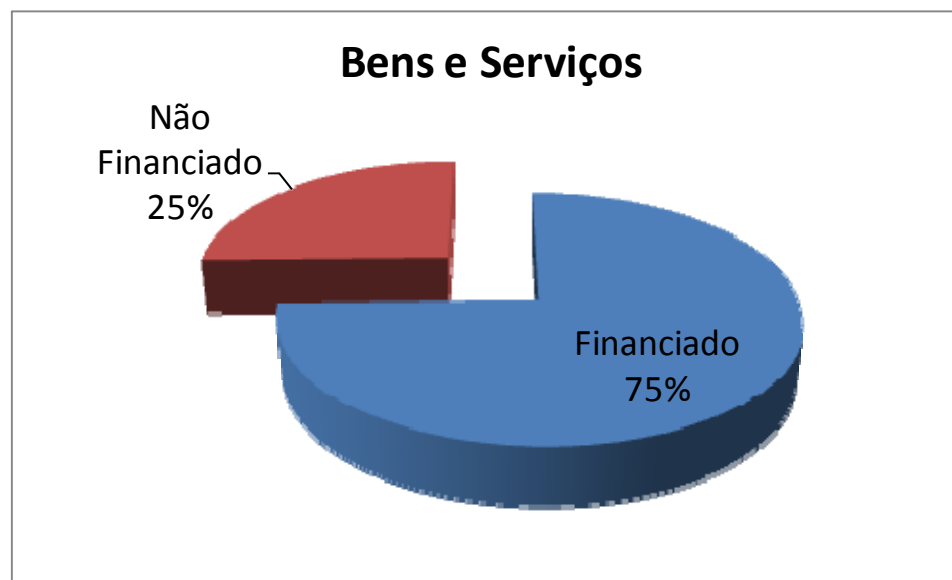
(Estão incluídas despesas relativas a: OMDN-Ex, DCCR, LPM, LPIM e PIDDAC)

Anexo H – PA14: Despesas com Pessoal



Agrupamento	Financiado							Financiado	Não financiado		Não Financiado	Total Geral
	DCCR	LPIM	LPM	LPM-DCCR	OMDN	PIDDAC	Fundos Europeus		DCCR	OMDN		
Despesas com Pessoal	2.131.986 €	- €	- €	- €	507.865.980 €	- €	- €	509.997.966 €	1.352.400 €	13.261.326 €	14.613.726 €	524.611.692 €

Anexo I – PA14: Aquisição de Bens e Serviços



Agrupamento	Financiado							Financiado	Não financiado		Não Financiado	Total Geral
	DCCR	LPIM	LPM	LPM-DCCR	OMDN	PIDDAC	Fundos Europeus		DCCR	OMDN		
Bens e Serviços	26.664.334 €	- €	- €	- €	54.951.142 €	- €	64.000 €	81.679.476 €	1.815.363 €	25.911.525 €	27.726.888 €	109.406.364 €

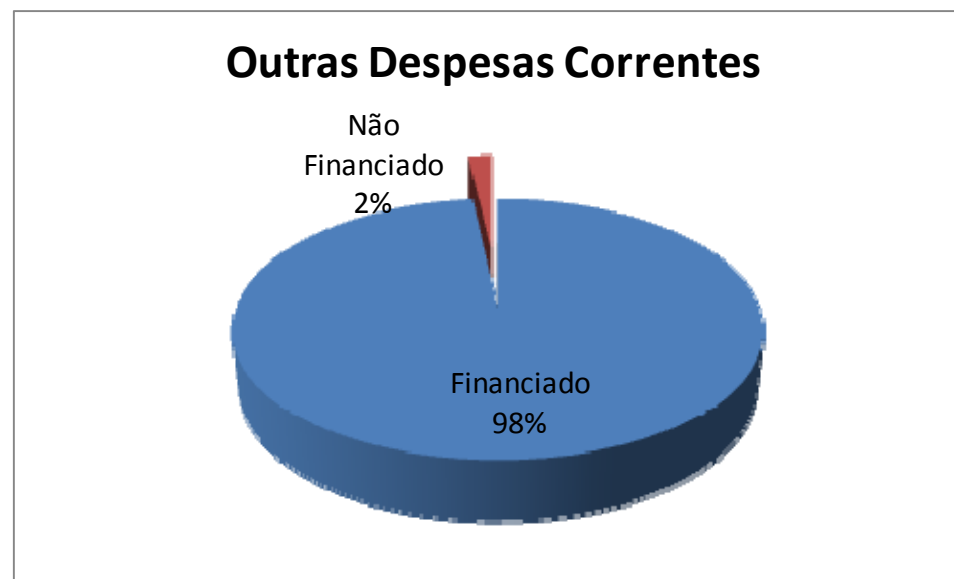
Anexo J – PA14: Transferências Correntes



Agrupamento	Financiado							Financiado	Não financiado		Não Financiado	Total Geral
	DCCR	LPIM	LPM	LPM-DCCR	OMDN	PIDDAC	Fundos Europeus		DCCR	OMDN		
Transferências Correntes					2.496.240 €			2.496.240 €				2.496.240 €

(*) Engloba as Transferências Correntes, Outras Transferências Correntes e Impostos e Taxas

Anexo K – PA14: Outras Despesas Correntes



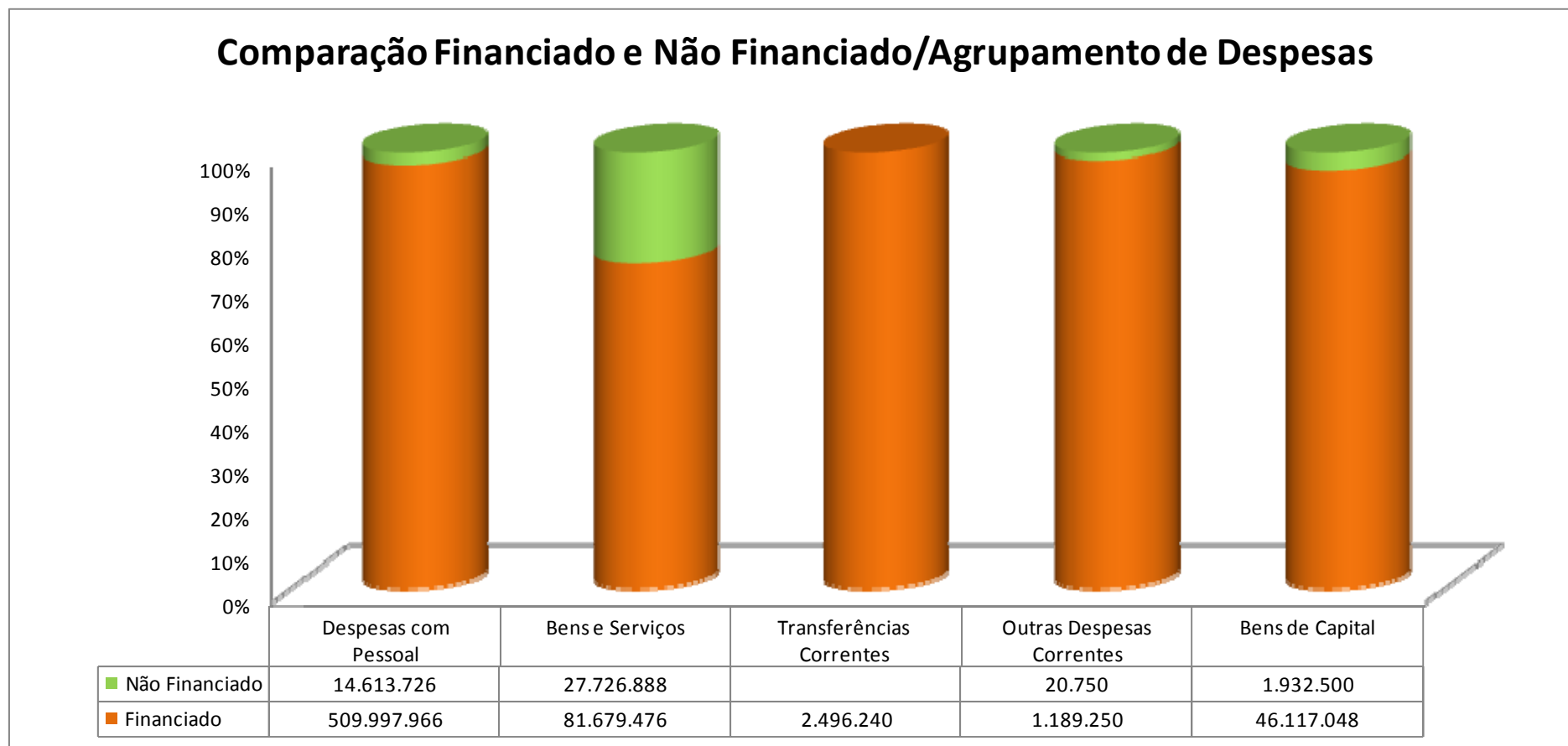
Agrupamento	Financiado							Financiado	Não financiado		Não Financiado	Total Geral
	DCCR	LPIM	LPM	LPM-DCCR	OMDN	PIDDAC	Fundos Europeus		DCCR	OMDN		
Outras Despesas Correntes	890.250 €			75.000 €	224.000 €			1.189.250 €	750 €	20.000 €	20.750 €	1.210.000 €

Anexo L - Aquisição de Bens de Capital



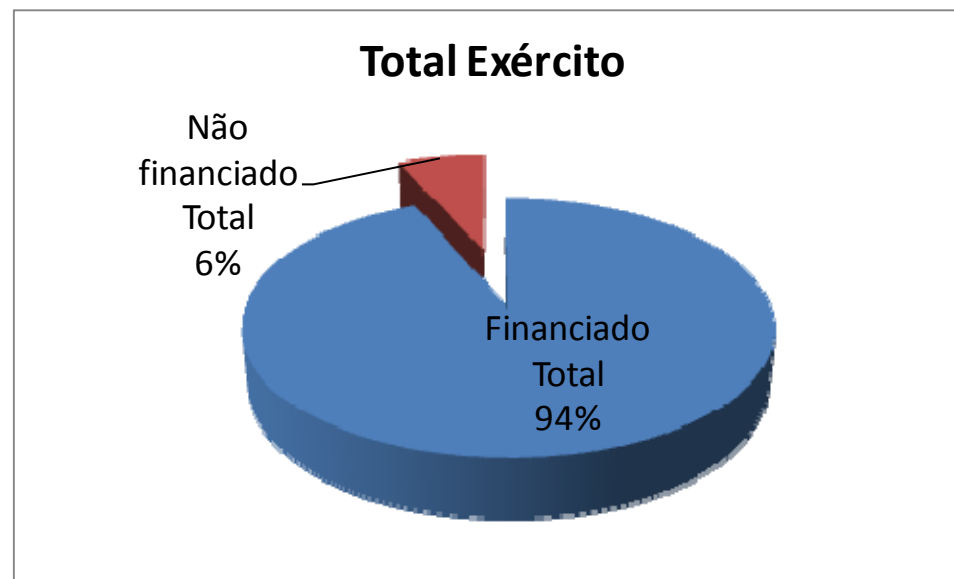
Agrupamento	Financiado							Financiado	Não financiado		Não Financiado	Total Geral
	DCCR	LPIM	LPM	LPM-DCCR	OMDN	PIDDAC	Fundos Europeus		DCCR	OMDN		
Bens de Capital	2.863.430 €	19.500.000 €	18.000.000 €	2.925.000 €	1.828.618 €	1.000.000 €		46.117.048 €	245.500 €	1.687.000 €	1.932.500 €	48.049.548 €

Anexo M – PA14: Financiados e Não Financiados/Agrupamento de Despesas



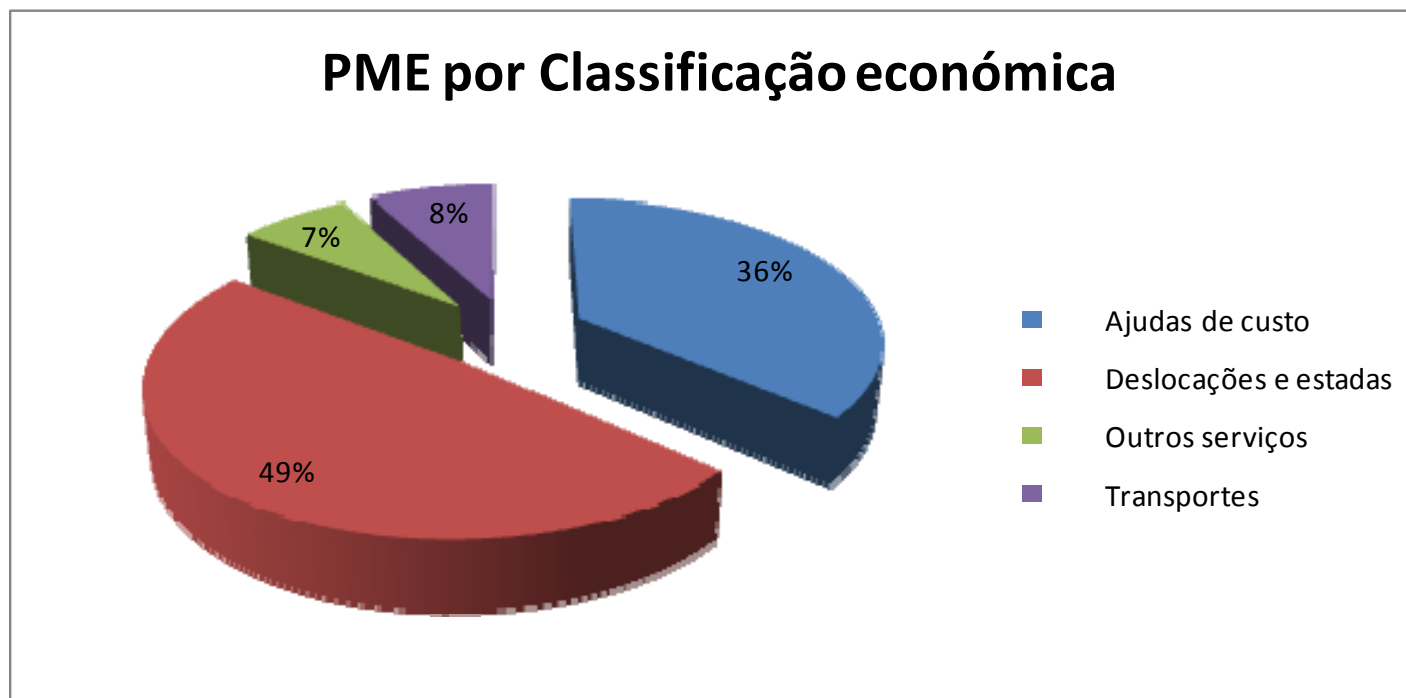
(Estão incluídas despesas relativas a: OMDN-Ex, DCCR, LPM, LPIM e PIDDAC)

Anexo N – PA14: Total do Exército Financiados/ Não Financiados



OCC	Financiado							Financiado Total	Não financiado		Não financiado Total	Total Geral
	DCCR	LPIM	LPM	LPM-DCCR	OMDN	PIDDAC	Fundos Europeus		DCCR	OMDN		
Cmd Exército	843.500 €				2.515.758 €		64.000 €	3.423.258 €		802.400 €	802.400 €	4.225.658 €
Cmd Pessoal	100.000 €				1.369.000 €			1.469.000 €		363.211 €	363.211 €	1.832.211 €
Cmd Logística	24.650.327 €	19.500.000 €	18.000.000 €	3.000.000 €	555.149.283 €	1.000.000 €		621.299.610 €	2.657.000 €	32.534.313 €	35.191.313 €	656.490.923 €
CID	4.325.762 €				2.341.442 €			6.667.204 €	707.800 €	1.658.677 €	2.366.477 €	9.033.681 €
CFT	2.630.411 €				5.990.497 €			8.620.908 €	49.213 €	5.521.250 €	5.570.463 €	14.191.371 €
Total Geral	32.550.000 €	19.500.000 €	18.000.000 €	3.000.000 €	567.365.980 €	1.000.000 €	64.000 €	641.479.980 €	3.414.013 €	40.879.851 €	44.293.864 €	685.773.844 €

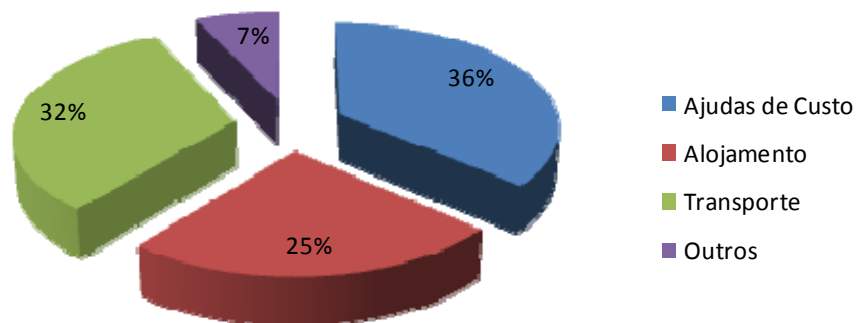
Anexo O – PA14: PME por Classificação Económica



Desc Económica	Financiado		Financiado Total	Não financiado		Não financiado Total	Total Geral
	PME-Bens e Serviços	PME-Desp c/ Pessoal		PME-Bens e Serviços	PME-Desp c/		
Ajudas de custo		96.385 €	96.385 €		408.871 €	408.871 €	505.256 €
Deslocações e estadas	129.071 €		129.071 €	434.525 €		434.525 €	563.596 €
Outros serviços	18.564 €		18.564 €	216.493 €		216.493 €	235.057 €
Transportes	20.920 €		20.920 €	217.720 €		217.720 €	238.640 €
Total Geral	168.555 €	96.385 €	264.940 €	868.738 €	408.871 €	1.277.609 €	1.542.549 €

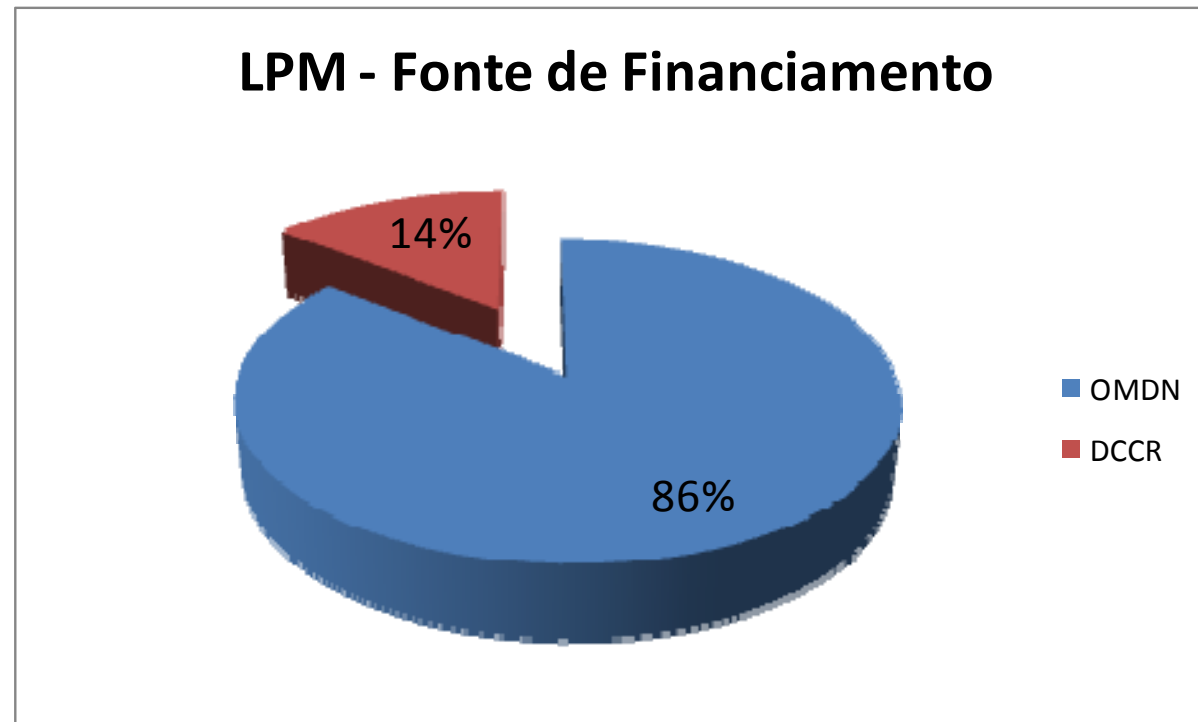
Anexo P – PA14: PME por OCC

FINANCIADO					
ENTIDADE	Ajudas de Custo	Alojamento	Transporte	Outros	TOTAL
GabCEME	10.473,95 €	15.838,40 €	19.677,72 €	520,46 €	46.510,53 €
EME	7.147,76 €	5.501,60 €	12.050,64 €	0,00 €	24.700,00 €
CmdPess	250,17 €	126,00 €	823,83 €	0,00 €	1.200,00 €
CmdLog	3.585,77 €	3.774,91 €	4.083,49 €	555,83 €	12.000,00 €
CID	42.812,46 €	22.310,00 €	20.920,00 €	8.557,54 €	94.600,00 €
CFT	27.100,00 €	14.900,00 €	20.950,00 €	8.950,00 €	71.900,00 €
AM	2.492,77 €	0,00 €	2.699,00 €	0,00 €	5.191,77 €
MAF/VBR - Reserva	2.501,70 €	2.328,00 €	4.008,00 €	0,00 €	8.837,70 €
TOTAL	96.364,58 €	64.778,91 €	85.212,68 €	18.583,83 €	264.940,00 €



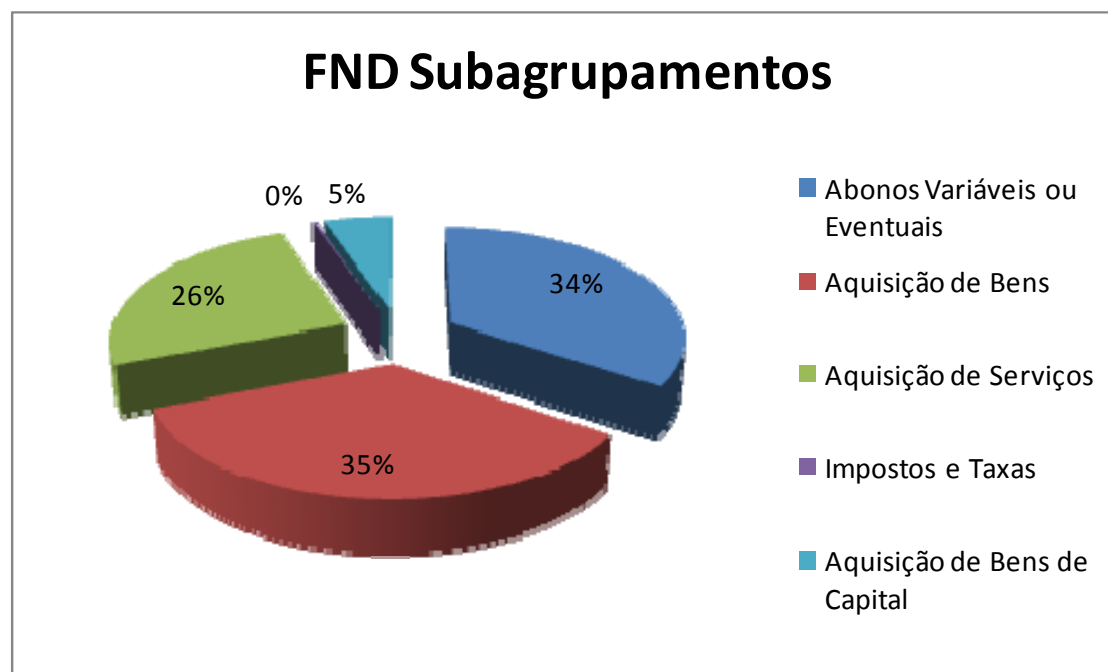
NÃO FINANCIADO					
ENTIDADE	Ajudas de Custo	Alojamento	Transporte	Outros	TOTAL
EME	2.739,99 €	7.271,56 €	3.665,72 €	1.005,70 €	14.682,97 €
CmdLog	3.752,55 €	2.672,00 €	5.858,22 €	0,00 €	12.282,77 €
CID	404.187,26 €	418.783,00 €	217.720,00 €	209.953,00 €	1.250.643,26 €
TOTAL	410.679,80 €	428.726,56 €	227.243,94 €	210.958,70 €	1.277.609,00 €

Anexo Q – PA14: LPM financiamento



Desc sub agrupamento	Financiado		Financiado Total
	LPM-OMDN	LPM-DCCR	
Impostos e Taxas		75.000 €	75.000 €
Aquisição de Bens de Capital	18.000.000 €	2.925.000 €	20.925.000 €
Total	18.000.000 €	3.000.000 €	21.000.000 €

Anexo R – PA14: FND por Financiamento



Subagrupamentos	Financiado	Financiado Total	Não financiado	Não financiado Total	Total Geral
	DCCR		OMDN		
Abonos Variáveis ou Eventuais			10.302.455 €	10.302.455 €	10.302.455 €
Aquisição de Bens	1.687.500 €	1.687.500 €	8.728.757 €	8.728.757 €	10.416.257 €
Aquisição de Serviços	798.750 €	798.750 €	6.825.889 €	6.825.889 €	7.624.639 €
Impostos e Taxas	63.750 €	63.750 €			63.750 €
Aquisição de Bens de Capital			1.566.000 €	1.566.000 €	1.566.000 €
Total	2.550.000 €	2.550.000 €	27.423.101 €	27.423.101 €	29.973.101 €

Anexo S – PA14: OCC por UEO Classificação Económica e Financiamento

OCC	UEO	Rubrica Económica	Financiado							Financiad o Total	Não financiado		Não financiado Total	Total Geral
			DCCR	LPIM	LPM	LPM-DCCR	OMDN	PIDDAC	Fundos Europeus		DCCR	OMDN		
Cmd Ex	EME	Alimentação Gêneros para confeccionar					3.000			3.000				3.000
		Alimentação Refeições confeccionadas					6.000			6.000				6.000
		Assistência técnica					45.000			45.000				45.000
		Combustíveis e lubrificantes					40.000			40.000				40.000
		Comunicações					17.000			17.000				17.000
		Conservação de bens					21.000			21.000				21.000
		Deslocações e estadas					6.250			6.250				6.250
		Encargos das instalações					150.000			150.000				150.000
		Limpeza e higiene					100.000			100.000				100.000
		Livros e documentação técnica					300			300				300
		Material de escritório					10.000			10.000				10.000
		Outros bens					15.500			15.500				15.500
		Outros serviços					5.000			5.000				5.000
		Outros trabalhos especializados	43.500				50.000			93.500				93.500
		Prémios, condecorações e ofertas					7.000			7.000				7.000
		Seguros					6.200			6.200				6.200
		Seminários, exposições e similares					1.000			1.000				1.000
		Transportes					600			600				600
		Utilização de infraestruturas de transportes					14.500			14.500				14.500
		Vigilância e segurança					5.000			5.000				5.000
		Total	43.500				503.350			546.850				546.850
	EME - GabCEME	Alimentação Gêneros para confeccionar					2.500			2.500		9.400	9.400	11.900
		Alimentação Refeições confeccionadas					14.000			14.000		2.100	2.100	16.100
		Assistência técnica					3.500			3.500				3.500
		Combustíveis e lubrificantes					44.888			44.888		83.000	83.000	127.888
		Comunicações					4.727			4.727		2.700	2.700	7.427
		Conservação de bens					2.276			2.276		6.400	6.400	8.676
		Deslocações e estadas					3.640			3.640		19.000	19.000	22.640
		Encargos das instalações					3.500			3.500		1.800	1.800	5.300
		Limpeza e higiene					2.000			2.000		1.700	1.700	3.700
		Livros e documentação técnica					2.999			2.999				2.999
		Locação de outros bens										2.300	2.300	2.300
		Material de educação, cultura e recreio										700	700	700
		Material de escritório					11.667			11.667		2.500	2.500	14.167
		Material de transportepeças										7.100	7.100	7.100
		Outros bens					8.641			8.641		11.000	11.000	19.641
		Outros serviços					7.649			7.649		20.000	20.000	27.649
		Prémios, condecorações e ofertas					17.767			17.767				17.767
		Representação dos serviços					3.900			3.900				3.900
		Seguros					2.900			2.900				2.900
		Transportes					151			151		2.600	2.600	2.751
		Utilização de infraestruturas de transportes					4.701			4.701		3.000	3.000	7.701
		Impostos e taxas					17.500			17.500				17.500
		Total					158.906			158.906		175.300	175.300	334.206

OCC	UEO	Rubrica Económica	Financiado							Financiad o Total	Não financiado		Não financiado Total	Total Geral
			DCCR	LPIM	LPM	LPM-DCCR	OMDN	PIDDAC	Fundos Europeus		DCCR	OMDN		
Cmd Ex	AM	Alimentação Gêneros para confeccionar	6.000							6.000				6.000
		Alimentação Refeições confeccionadas	8.600				2.350			10.950				10.950
		Assistência técnica	10.000				30.000			40.000				40.000
		Combustíveis e lubrificantes	12.200				46.500			58.700		1.500	1.500	60.200
		Comunicações	10.400				17.300			27.700				27.700
		Conservação de bens	80.000				36.632			116.632		180.000	180.000	296.632
		Deslocações e estadas	13.000				9.000			22.000		5.500	5.500	27.500
		Encargos das instalações	100.000				410.000			510.000				510.000
		Equipamento de informática	4.500							4.500				4.500
		Formação	50.000				647.500			697.500		305.000	305.000	1.002.500
		Limpeza e higiene	70.800				209.900			280.700				280.700
		Livros e documentação técnica	1.000				5.500			6.500				6.500
		Material de consumo clínico					1.500			1.500				1.500
		Material de escritório	22.900				28.150			51.050		2.200	2.200	53.250
		Material de transportepeças					600			600				600
		Outros bens	76.000				48.300			124.300		42.000	42.000	166.300
		Outros investimentos	80.000							80.000				80.000
		Outros serviços	43.100				63.000			106.100		22.200	22.200	128.300
		Prémios, condecorações e ofertas	2.000				4.000			6.000		10.200	10.200	16.200
		Publicidade	2.000				3.000			5.000		1.500	1.500	6.500
		Seguros	500				2.000			2.500				2.500
		Transportes	6.000				14.000			20.000				20.000
		Utilização de infraestruturas de transportes	1.000				12.000			13.000		2.000	2.000	15.000
		Total	600.000				1.591.232			2.191.232		572.100	572.100	2.763.332
	AM - I&D	Deslocações e estadas					8.500		12.000	20.500				20.500
		Equipamento de informática					47.000			47.000				47.000
		Formação					20.000			20.000				20.000
		Livros e documentação técnica					15.000			15.000				15.000
		Material de escritório					500			500				500
		Outros bens					55.000		52.000	107.000				107.000
		Outros investimentos					44.000			44.000				44.000
		Outros serviços					10.000			10.000				10.000
		Total					200.000		64.000	264.000				264.000
	DHCM	Assistência técnica	25.000				5.536			30.536		5.000	5.000	35.536
		Combustíveis e lubrificantes	12.000				5.629			17.629		4.000	4.000	21.629
		Comunicações	5.500				1.620			7.120				7.120
		Conservação de bens	2.000				814			2.814		10.000	10.000	12.814
		Encargos das instalações	65.000				34.551			99.551				99.551
		Formação	2.000							2.000				2.000
		Limpeza e higiene	16.000				9.000			25.000				25.000
		Livros e documentação técnica	5.000							5.000				5.000
		Material de educação, cultura e recreio	10.000				300			10.300		9.000	9.000	19.300
		Material de escritório	9.000							9.000				9.000
		Material de transportepeças	2.000							2.000				2.000
		Outros bens	20.000				2.200			22.200		19.000	19.000	41.200
		Outros serviços	20.000				2.296			22.296		4.000	4.000	26.296
		Prémios, condecorações e ofertas										4.000	4.000	4.000
		Seguros	2.000							2.000				2.000
		Transportes					324			324				324
		Utilização de infraestruturas de transportes	2.000							2.000				2.000
		Vigilância e segurança	2.500							2.500				2.500
		Total	200.000				62.270			262.270		55.000	55.000	317.270
	Total Cmd Ex		843.500				2.515.758		64.000	3.423.258		802.400	802.400	4.225.658

OCC	UEO	Rubrica Económica	Financiado							Financiad o Total	Não financiado		Não financiado Total	Total Geral
			DCCR	LPIM	LPM	LPM-DCCR	OMDN	PIDDAC	Fundos Europeus		DCCR	OMDN		
Cmd Pess	Cmd Pess	Alimentação Gêneros para confeccionar	2.700				5.800			8.500				8.500
		Assistência técnica	400				30.726			31.126				31.126
		Combustíveis e lubrificantes	6.000				29.673			35.673				35.673
		Comunicações	2.400				17.112			19.512				19.512
		Conservação de bens	6.700				25.437			32.137				32.137
		Deslocações e estadas	2.250				18.734			20.984				20.984
		Encargos das instalações	8.000				154.725			162.725				162.725
		Equipamento administrativo	1.300				650			1.950				1.950
		Equipamento básico	300				600			900				900
		Equipamento de informática					200			200				200
		Limpeza e higiene	2.500				6.900			9.400				9.400
		Livros e documentação técnica	50				100			150				150
		Material de escritório	1.000				19.160			20.160				20.160
		Material de transportepeças					1.349			1.349				1.349
		Outros bens	9.150				40.025			49.175				49.175
		Outros serviços	4.975				48.737			53.712				53.712
		Prémios, condecorações e ofertas	450				8.762			9.212				9.212
		Seguros					4.120			4.120				4.120
		Utilização de infraestruturas de transportes	750				18.260			19.010				19.010
		Vestuário e artigos pessoais	500				200			700				700
		Total	49.425				431.270			480.695				480.695
	Cmd Pess - DORH	Alimentação Gêneros para confeccionar	200				450			650				650
		Assistência técnica					15.292			15.292				15.292
		Combustíveis e lubrificantes	940				46.012			46.952				46.952
		Comunicações	520				13.350			13.870				13.870
		Conservação de bens	1.580				7.724			9.304				9.304
		Deslocações e estadas	550				7.096			7.646		143.000	143.000	150.646
		Encargos das instalações	1.000				27.050			28.050				28.050
		Equipamento administrativo	450				1.668			2.118				2.118
		Equipamento de informática					500			500				500
		Ferramentas e utensílios	50							50				50
		Limpeza e higiene	350				6.962			7.312				7.312
		Material de escritório	1.400				11.853			13.253				13.253
		Material de transportepeças	150				4.870			5.020				5.020
		Outros bens	5.017				50.282			55.299				55.299
		Outros serviços	850				8.414			9.264		211	211	9.475
		Prémios, condecorações e ofertas	700				4.296			4.996				4.996
		Publicidade					52.899			52.899				52.899
		Seguros	300				6.360			6.660				6.660
		Utilização de infraestruturas de transportes	518				4.352			4.870				4.870
		Vestuário e artigos pessoais					100			100				100
		Total	14.575				269.530			284.105		143.211	143.211	427.316

OCC	UEO	Rubrica Económica	Financiado							Financiado Total	Não financiado		Não financiado Total	Total Geral
			DCCR	LPIM	LPM	LPM-DCCR	OMDN	PIDDAC	Fundos Europeus		DCCR	OMDN		
Cmd Pess	DSP	Alimentação Refeições confeccionadas	7.000							7.000				7.000
		Assistência técnica					12.400			12.400		200.000	200.000	212.400
		Combustíveis e lubrificantes	4.000				10.995			14.995				14.995
		Comunicações	2.000				10.402			12.402				12.402
		Conservação de bens					25.500			25.500		10.000	10.000	35.500
		Deslocações e estadas	5.000				7.650			12.650				12.650
		Encargos das instalações					54.800			54.800				54.800
		Formação	1.000				2.000			3.000				3.000
		Limpeza e higiene					66.695			66.695				66.695
		Material de escritório	3.000				24.932			27.932				27.932
		Material de transportepeças	500				1.750			2.250				2.250
		Outras					314.240			314.240				314.240
		Outros bens	2.000				27.700			29.700		10.000	10.000	39.700
		Outros serviços	5.000				20.910			25.910				25.910
		Prémios, condecorações e ofertas					1.500			1.500				1.500
		Seguros	1.500							1.500				1.500
		Transportes					1.600			1.600				1.600
		Utilização de infraestruturas de transportes	1.000				6.486			7.486				7.486
		Total	32.000				589.560			621.560		220.000	220.000	841.560
	EPM	Alimentação Géneros para confeccionar	1.950							1.950				1.950
		Combustíveis e lubrificantes					6.700			6.700				6.700
		Comunicações					650			650				650
		Conservação de bens					4.218			4.218				4.218
		Deslocações e estadas					1.600			1.600				1.600
		Encargos das instalações					46.850			46.850				46.850
		Limpeza e higiene					7.000			7.000				7.000
		Material de educação, cultura e recreio	1.500							1.500				1.500
		Material de escritório					2.750			2.750				2.750
		Material de transportepeças					250			250				250
		Outros bens					5.940			5.940				5.940
		Outros serviços					1.400			1.400				1.400
		Prémios, condecorações e ofertas	400							400				400
		Seguros	150							150				150
		Utilização de infraestruturas de transportes					1.282			1.282				1.282
		Total	4.000				78.640			82.640				82.640
	Total Cmd Pess		100.000				1.369.000			1.469.000		363.211	363.211	1.832.211

OCC	UEO	Rubrica Económica	Financiado							Financiad o Total	Não financiado		Não financiado Total	Total Geral
			DCCR	LPIM	LPM	LPM-DCCR	OMDN	PIDDAC	Fundos Europeus		DCCR	OMDN		
Clog	Cmd Log (CFin)	Alimentação Gêneros para confeccionar					12.000			12.000				12.000
		Alimentação Refeições confeccionadas					3.000			3.000				3.000
		Assistência técnica					90.000			90.000				90.000
		Combustíveis e lubrificantes	45.000				92.600			137.600				137.600
		Comunicações	60.000				27.800			87.800				87.800
		Conservação de bens	85.000				135.000			220.000		90.000	90.000	310.000
		Deslocações e estadas					10.000			10.000				10.000
		Encargos das instalações	67.000				166.000			233.000				233.000
		Formação	5.300				5.000			10.300				10.300
		Limpeza e higiene					186.920			186.920				186.920
		Material de escritório	30.000				60.000			90.000				90.000
		Outros bens	26.200				68.000			94.200		10.000	10.000	104.200
		Outros serviços	25.500				58.780			84.280		15.000	15.000	99.280
		Outros trabalhos especializados					5.000			5.000				5.000
		Prémios, condecorações e ofertas					7.000			7.000				7.000
		Seguros					5.000			5.000				5.000
		Utilização de infraestruturas de transportes	20.000				12.500			32.500				32.500
		Vestuário e artigos pessoais					400			400				400
		Vigilância e segurança					5.000			5.000				5.000
		Impostos e taxas	6.000							6.000				6.000
		Total	370.000				950.000			1.320.000		115.000	115.000	1.435.000
	DFin	Alimentação Gêneros para confeccionar					5.000			5.000				5.000
		Alimentação Refeições confeccionadas					3.000			3.000				3.000
		Assistência técnica					9.500			9.500				9.500
		Combustíveis e lubrificantes					11.500			11.500				11.500
		Comunicações					287.000			287.000		110.000	110.000	397.000
		Conservação de bens	10.000				35.000			45.000				45.000
		Deslocações e estadas					1.500			1.500				1.500
		Encargos das instalações					60.000			60.000				60.000
		Formação					10.000			10.000				10.000
		Limpeza e higiene					41.000			41.000				41.000
		Livros e documentação técnica					500			500				500
		Material de escritório					13.000			13.000				13.000
		Material de transportepeças					500			500				500
		Outros bens					33.750			33.750				33.750
		Outros serviços					62.500			62.500				62.500
		Outros trabalhos especializados					11.250			11.250				11.250
		Prémios, condecorações e ofertas					10.000			10.000				10.000
		Seguros					1.000			1.000				1.000
		Utilização de infraestruturas de transportes					3.000			3.000				3.000
		Vigilância e segurança					1.000			1.000				1.000
		Total	10.000				600.000			610.000		110.000	110.000	720.000

OCC	UEO	Rubrica Económica	Financiado							Financiado Total	Não financiado		Não financiado Total	Total Geral
			DCCR	LPIM	LPM	LPM-DCCR	OMDN	PIDDAC	Fundos Europeus		DCCR	OMDN		
Clog	DA	Ajudas de custo			0					0				0
		Conservação de bens			0					0				0
		Equipamento de informática						0		0				0
		Formação			0					0				0
		Investimentos militares			18.000.000	2.925.000		950.000		21.875.000				21.875.000
		Material de transportepeças			0					0				0
		Munições e explosivos e artificios			0					0				0
		Outros bens			0					0				0
		Software informático						50.000		50.000				50.000
		Vestuário e artigos pessoais			0					0				0
		Reserva orçamental				75.000		0		75.000				75.000
		Total			18.000.000	3.000.000		1.000.000		22.000.000				22.000.000
	DA - PME	Ajudas de custo					96.385			96.385		408.871	408.871	505.256
		Deslocações e estadas					129.071			129.071		434.525	434.525	563.596
		Outros serviços					18.564			18.564		216.493	216.493	235.057
		Transportes					20.920			20.920		217.720	217.720	238.640
		Total					264.940			264.940		1.277.609	1.277.609	1.542.549
	DA - DIE	Combustíveis e lubrificantes					310.000			310.000		220.000	220.000	530.000
		Conservação de bens					3.700.000			3.700.000				3.700.000
		Investimentos militares		19.500.000			1.300.000			20.800.000				20.800.000
		Locação de bens de defesa					160.000			160.000				160.000
		Locação de edifícios					120.000			120.000				120.000
		Outros bens					410.000			410.000		780.000	780.000	1.190.000
		Total		19.500.000			6.000.000			25.500.000		1.000.000	1.000.000	26.500.000
	DA - FND - CmdLog	Ajudas de custo										46.001	46.001	46.001
		Alimentação Gêneros para confeccionar	1.300.000							1.300.000				1.300.000
		Alimentação Refeições confeccionadas										810.008	810.008	810.008
		Combustíveis e lubrificantes	387.500							387.500		150.008	150.008	537.508
		Deslocações e estadas										309.017	309.017	309.017
		Encargos das instalações										300.000	300.000	300.000
		Outros serviços	798.750							798.750		2.214.966	2.214.966	3.013.716
		Reserva orçamental	63.750							63.750				63.750
		Total	2.550.000							2.550.000		3.830.000	3.830.000	6.380.000
	DA - DMT	Alimentação Gêneros para confeccionar	1.000.000				17.284.000			18.284.000		20.000	20.000	18.304.000
		Alimentação Refeições confeccionadas					4.021.000			4.021.000				4.021.000
		Artigos honoríficos e de decoração					50.000			50.000				50.000
		Assistência técnica					250.000			250.000				250.000
		Combustíveis e lubrificantes					1.820.000			1.820.000		500.000	500.000	2.320.000
		Comunicações					100.000			100.000		396.000	396.000	496.000
		Conservação de bens	500.000				1.300.000			1.800.000		1.170.000	1.170.000	2.970.000
		Deslocações e estadas					720.000			720.000		55.000	55.000	775.000
		Equipamento administrativo	750.000				350.000			1.100.000		596.000	596.000	1.696.000
		Equipamento de informática	250.000				50.000			300.000		270.000	270.000	570.000
		Ferramentas e utensílios										10.000	10.000	10.000
		Investimentos militares	1.000.000				0			1.000.000		700.000	700.000	1.700.000
		Material de transportepeças					400.000			400.000		710.000	710.000	1.110.000
		Munições e explosivos e artificios					0			0		660.000	660.000	660.000
		Outros bens	500.000				870.000			1.370.000		822.000	822.000	2.192.000
		Outros serviços					50.000			50.000				50.000
		Prémios, condecorações e ofertas					100.000			100.000				100.000
		Transportes					591.445			591.445		1.500.000	1.500.000	2.091.445
		Vestuário e artigos pessoais	1.000.000				2.555.000			3.555.000				7.110.000
		Total	5.000.000				30.511.445			35.511.445		10.964.000	10.964.000	46.475.445

Cmd Log	DIE	Alimentação Refeições confeccionadas	1.000					1.000				1.000
		Assistência técnica	2.000			16.000		18.000				18.000
		Combustíveis e lubrificantes	2.000			29.500		31.500				31.500
		Comunicações				19.170		19.170				19.170
		Conservação de bens				14.380		14.380				14.380
		Deslocações e estadas				3.500		3.500				3.500
		Encargos das instalações				33.750		33.750				33.750
		Ferramentas e utensílios				500		500				500
		Formação	3.500			9.500		13.000				13.000
		Limpeza e higiene	500			56.040		56.540				56.540
		Livros e documentação técnica				500		500				500
		Material de escritório	5.900			36.560		42.460				42.460
		Material de transportepeças				2.500		2.500				2.500
		Outros bens	1.260			19.000		20.260				20.260
		Outros serviços	1.040			34.500		35.540				35.540
		Prémios, condecorações e ofertas	900			500		1.400				1.400
		Seguros				500		500				500
		Serviços de saúde				5.000		5.000				5.000
		Utilização de infraestruturas de transportes	1.000			18.100		19.100				19.100
		Vigilância e segurança				500		500				500
		Impostos e taxas	900					900				900
		Total	20.000			300.000		320.000				320.000
	IGeoE	Ajudas de custo	77.700					77.700				77.700
		Alimentação Géneros para confeccionar	7.000					7.000				7.000
		Alimentação Refeições confeccionadas	15.000					15.000				15.000
		Assistência técnica	50.400					50.400				50.400
		Combustíveis e lubrificantes	14.000			14.000		28.000		2.000	2.000	30.000
		Comunicações	20.000			9.000		29.000				29.000
		Conservação de bens	77.500			71.500		149.000		1.000	1.000	150.000
		Deslocações e estadas	20.800					20.800	16.000		16.000	36.800
		Encargos das instalações	111.000			93.000		204.000				204.000
		Equipamento de informática	106.000			32.000		138.000				138.000
		Ferramentas e utensílios	3.600					3.600				3.600
		Formação	11.000					11.000				11.000
		Limpeza e higiene	58.000			13.000		71.000				71.000
		Livros e documentação técnica	2.000					2.000				2.000
		Material de educação, cultura e recreio	1.000					1.000				1.000
		Material de escritório	14.000			4.000		18.000				18.000
		Material de transportepeças	10.000					10.000				10.000
		Matériasprimas e subsidiárias	8.000			4.000		12.000				12.000
		Mercadorias para venda	7.000					7.000				7.000
		Outros bens	28.000			10.000		38.000				38.000
		Outros serviços	125.000			48.000		173.000		2.000	2.000	175.000
		Prémios, condecorações e ofertas	13.500					13.500				13.500
		Publicidade	1.000					1.000				1.000
		Representação dos serviços				500		500				500
		Seguros	2.000					2.000				2.000
		Serviços de saúde	3.500					3.500				3.500
		Utilização de infraestruturas de transportes	3.000					3.000				3.000
		Vestuário e artigos pessoais	1.000					1.000				1.000
		Impostos e taxas	9.000			1.000		10.000		20.000	20.000	30.000
		Total	800.000			300.000		1.100.000	16.000	25.000	41.000	1.141.000

OCC	UEO	Rubrica Económica	Financiado							Financiado Total	Não financiado		Não financiado Total	Total Geral
			DCCR	LPIM	LPM	LPM-DCCR	OMDN	PIDDAC	Fundos Europeu		DCCR	OMDN		
Cmd Log	HMR 1	Alimentação Géneros para confeccionar	166.000							166.000				166.000
		Alimentação Refeições confeccionadas	35.000							35.000				35.000
		Assistência técnica	230.000							230.000				230.000
		Combustíveis e lubrificantes	11.000							11.000				11.000
		Comunicações	42.000							42.000				42.000
		Conservação de bens	348.000							348.000	90.000		90.000	438.000
		Deslocações e estadas	5.000							5.000				5.000
		Encargos com a saúde	722.000							722.000	1.000.000	1.730.000	2.730.000	3.452.000
		Encargos das instalações	450.000							450.000				450.000
		Equipamento administrativo	7.000							7.000				7.000
		Equipamento de informática	4.000							4.000				4.000
		Ferramentas e utensílios	82.000							82.000	200.000		200.000	282.000
		Formação	3.000							3.000				3.000
		Limpeza e higiene	593.000							593.000				593.000
		Livros e documentação técnica	16.500							16.500				16.500
		Material de consumo clínico	525.000				1.055.000			1.580.000	1.000.000	1.350.000	2.350.000	3.930.000
		Material de consumo hoteleiro	1.000							1.000				1.000
		Material de escritório	80.000							80.000				80.000
		Material de transportepeças	5.000							5.000				5.000
		Outro material peças	10.000							10.000				10.000
		Outros bens	118.500							118.500				118.500
		Outros serviços	116.500							116.500				116.500
		Outros trabalhos especializados	107.500							107.500				107.500
		Prémios, condecorações e ofertas	5.000							5.000				5.000
		Publicidade	4.000							4.000				4.000
		Representação dos serviços	2.500							2.500				2.500
		Seguros	5.000							5.000				5.000
		Serviços de saúde	1.000.000							1.000.000				1.000.000
		Software informático	7.000							7.000				7.000
		Transportes	2.000							2.000				2.000
		Utilização de infraestruturas de transportes	2.500							2.500				2.500
		Vestuário e artigos pessoais	14.000							14.000				14.000
		Total	4.720.000				1.055.000			5.775.000	2.290.000	3.080.000	5.370.000	11.145.000
	DA - DS	Encargos com a saúde	100.000				2.000.000			2.100.000	350.000	350.000	700.000	2.800.000
		Produtos químicos e farmacêuticos										537.000	537.000	537.000
		Total	100.000				2.000.000			2.100.000	350.000	887.000	1.237.000	3.337.000
	DGME	Alimentação Géneros para confeccionar	1.000							1.000				1.000
		Artigos honoríficos e de decoração	500				1.000			1.500				1.500
		Combustíveis e lubrificantes	2.000				13.000			15.000				15.000
		Comunicações	1.000				3.000			4.000				4.000
		Conservação de bens					79.000			79.000				79.000
		Deslocações e estadas					1.000			1.000				1.000
		Encargos das instalações	7.000				115.000			122.000				122.000
		Limpeza e higiene	1.000				5.000			6.000				6.000
		Material de escritório	1.000				5.000			6.000				6.000
		Material de transportepeças	2.000				18.000			20.000				20.000
		Outros bens	1.000				40.500			41.500				41.500
		Outros serviços	1.000				12.000			13.000				13.000
		Prémios, condecorações e ofertas	500							500				500
		Seguros	1.000							1.000				1.000
		Utilização de infraestruturas de transportes	1.000				5.000			6.000				6.000
		Impostos e taxas					2.500			2.500				2.500
		Total	20.000				300.000			320.000				320.000

OCC	UEO	Rubrica Económica	Financiado							Financiado Total	Não financiado		Não financiado Total	Total Geral
			DCCR	LPIM	LPM	LPM-DCCR	OMDN	PIDDAC	Fundos Europeu		DCCR	OMDN		
Cmd Log	HMR 2	Alimentação Gêneros para confeccionar	25.500							25.500				25.500
		Alimentação Refeições confeccionadas	1.000							1.000				1.000
		Assistência técnica	50.000							50.000				50.000
		Combustíveis e lubrificantes	9.000							9.000				9.000
		Comunicações	12.240							12.240				12.240
		Conservação de bens	81.000				55.000			136.000				136.000
		Deslocações e estadas	1.200							1.200				1.200
		Encargos com a saúde	364.000							364.000		300.000	300.000	664.000
		Encargos das instalações	90.000				50.000			140.000				140.000
		Equipamento básico	162.000							162.000				162.000
		Equipamento de informática	4.585							4.585				4.585
		Ferramentas e utensílios	1.000							1.000				1.000
		Investimentos militares	275.000							275.000				275.000
		Limpeza e higiene	76.000							76.000				76.000
		Material de consumo clínico	70.000							70.000				70.000
		Material de consumo hoteleiro	800							800				800
		Material de escritório	18.000							18.000				18.000
		Material de transportepeças	4.800							4.800				4.800
		Outros bens	41.000							41.000				41.000
		Outros investimentos	2.500							2.500				2.500
		Outros serviços	38.675							38.675				38.675
		Publicidade	600							600				600
		Seguros	1.500							1.500				1.500
		Serviços de saúde	160.000				70.000			230.000				230.000
		Transportes	600							600				600
		Utilização de infraestruturas de transportes	3.500							3.500				3.500
		Vestuário e artigos pessoais	1.000							1.000				1.000
		Impostos e taxas	4.500							4.500				4.500
		Total	1.500.000				175.000			1.675.000		300.000	300.000	1.975.000
	CS Évora	Alimentação Gêneros para confeccionar	6.000				1.000			7.000				7.000
		Alimentação Refeições confeccionadas	500							500				500
		Assistência técnica	6.000				3.000			9.000				9.000
		Combustíveis e lubrificantes	6.000				3.500			9.500				9.500
		Comunicações	5.250				1.000			6.250				6.250
		Conservação de bens	20.000				7.000			27.000				27.000
		Deslocações e estadas	750							750				750
		Encargos com a saúde	9.500							9.500		60.000	60.000	69.500
		Encargos das instalações	23.000				8.000			31.000				31.000
		Limpeza e higiene	6.500				3.000			9.500				9.500
		Material de escritório	6.000				2.000			8.000				8.000
		Material de transportepeças	1.400				500			1.900				1.900
		Outros bens	11.000				4.000			15.000				15.000
		Outros serviços	6.000				4.000			10.000				10.000
		Outros trabalhos especializados	6.000				3.000			9.000				9.000
		Prémios, condecorações e ofertas	250							250				250
		Produtos químicos e farmaceuticos	10.000							10.000				10.000
		Seguros	1.000							1.000				1.000
		Serviços de saúde	23.000							23.000				23.000
		Utilização de infraestruturas de transportes	1.000							1.000				1.000
		Vigilância e segurança	750							750				750
		Impostos e taxas	100							100				100
		Total	150.000				40.000			190.000		60.000	60.000	250.000

OCC	UEO	Rubrica Económica	Financiado							Financiado Total	Não financiado		Não financiado Total	Total Geral
			DCCR	LPIM	LPM	LPM-DCCR	OMDN	PIDDAC	Fundos Europeu		DCCR	OMDN		
Cmd Log	CSTanco/S TMargarida	Alimentação Géneros para confeccionar	500							500				500
		Assistência técnica	1.250				1.250			2.500				2.500
		Combustíveis e lubrificantes	5.100				5.000			10.100				10.100
		Comunicações	1.500				1.900			3.400				3.400
		Conservação de bens	5.000				3.300			8.300				8.300
		Deslocações e estadas	1.000				800			1.800				1.800
		Encargos com a saúde										110.000	110.000	110.000
		Encargos das instalações	6.000				6.000			12.000				12.000
		Limpeza e higiene	1.000				1.500			2.500				2.500
		Material de escritório	1.000				1.500			2.500				2.500
		Material de transportepeças	1.000				500			1.500				1.500
		Outros bens	1.450				1.450			2.900				2.900
		Outros serviços	700				400			1.100				1.100
		Outros trabalhos especializados	2.600				5.000			7.600				7.600
		Prémios, condecorações e ofertas	500							500				500
		Seguros	400				600			1.000				1.000
		Utilização de infraestruturas de transportes	500				800			1.300				1.300
		Impostos e taxas	500							500				500
		Total	30.000				30.000			60.000		110.000	110.000	170.000
	CME	Ajudas de custo	8.150							8.150				8.150
		Alimentação Géneros para confeccionar	4.000							4.000				4.000
		Assistência técnica	1.000							1.000				1.000
		Combustíveis e lubrificantes	8.000				10.000			18.000				18.000
		Comunicações	2.150				2.900			5.050				5.050
		Conservação de bens	6.300				24.900			31.200				31.200
		Deslocações e estadas	300				300			600				600
		Encargos das instalações	49.700				130.100			179.800				179.800
		Limpeza e higiene	6.500				4.000			10.500				10.500
		Material de escritório	3.000				4.200			7.200				7.200
		Material de transportepeças	200				1.500			1.700				1.700
		Outros bens	4.200				13.000			17.200				17.200
		Outros serviços	3.700				7.700			11.400				11.400
		Prémios, condecorações e ofertas	500							500				500
		Seguros	300							300				300
		Utilização de infraestruturas de transportes	1.500				1.400			2.900				2.900
		Impostos e taxas	500							500				500
		Total	100.000				200.000			300.000				300.000
	RMan	Alimentação Géneros para confeccionar	1.000							1.000				1.000
		Combustíveis e lubrificantes					24.000			24.000				24.000
		Comunicações					4.900			4.900				4.900
		Conservação de bens					34.000			34.000				34.000
		Deslocações e estadas					1.500			1.500				1.500
		Encargos das instalações	16.000				116.000			132.000				132.000
		Ferramentas e utensílios					600			600				600
		Limpeza e higiene	500				10.000			10.500				10.500
		Material de escritório	5.000				12.000			17.000				17.000
		Material de transportepeças					50.000			50.000				50.000
		Outros bens	8.000				33.000			41.000				41.000
		Outros serviços	2.500				11.000			13.500				13.500
		Seguros	3.000							3.000				3.000
		Utilização de infraestruturas de transportes	1.000				3.000			4.000				4.000
		Impostos e taxas	3.000							3.000				3.000
		Total	40.000				300.000			340.000				340.000

OCC	UEO	Rubrica Económica	Financiado							Financiado Total	Não financiado		Não financiado Total	Total Geral
			DCCR	LPIM	LPM	LPM-DCCR	OMDN	PIDDAC	Fundos Europeu		DCCR	OMDN		
Cmd Log	RTransp	Alimentação Gêneros para confeccionar	900				1.500			2.400				2.400
		Alimentação Refeições confeccionadas	400							400				400
		Assistência técnica	4.000							4.000				4.000
		Combustíveis e lubrificantes					89.750			89.750		16.500	16.500	106.250
		Comunicações					2.400			2.400		17.500	17.500	19.900
		Conservação de bens	1.000				126.600			127.600		105.000	105.000	232.600
		Deslocações e estadas					1.100			1.100		2.500	2.500	3.600
		Encargos das instalações					104.600			104.600		4.000	4.000	108.600
		Limpeza e higiene					6.700			6.700				6.700
		Material de escritório					3.800			3.800		100	100	3.900
		Material de transportepeças					65.000			65.000				65.000
		Outros bens	9.900				18.700			28.600		48.600	48.600	77.200
		Outros serviços	12.000				14.200			26.200	1.000	45.950	46.950	73.150
		Prémios, condecorações e ofertas	300							300				300
		Seguros	4.000							4.000				4.000
		Utilização de infraestruturas de transportes	3.000				15.650			18.650		7.100	7.100	25.750
		Impostos e taxas	4.500							4.500				4.500
		Total	40.000				450.000			490.000	1.000	247.250	248.250	738.250
	UnAp AMAS	Alimentação Refeições confeccionadas	2.100							2.100				2.100
		Combustíveis e lubrificantes	4.000				30.711			34.711		1.000	1.000	35.711
		Comunicações					3.810			3.810				3.810
		Conservação de bens	13.300				20.000			33.300		216.000	216.000	249.300
		Deslocações e estadas	500							500				500
		Encargos das instalações	5.981				182.000			187.981				187.981
		Formação	9.000							9.000				9.000
		Limpeza e higiene	2.049				23.500			25.549				25.549
		Material de escritório	28.369				3.000			31.369				31.369
		Material de transportepeças					2.500			2.500		40.000	40.000	42.500
		Outros bens	23.001				21.859			44.860		10.000	10.000	54.860
		Outros serviços	3.900				10.000			13.900		5.000	5.000	18.900
		Seguros					120			120				120
		Utilização de infraestruturas de transportes	3.800				2.500			6.300				6.300
		Impostos e taxas	4.000							4.000				4.000
		Total	100.000				300.000			400.000		272.000	272.000	672.000
	DFin Rep - RGFC	Ajudas de custo	360.000							360.000				360.000
		Impostos e taxas	40.000				200.000			240.000				240.000
		Total	400.000				200.000			600.000				600.000
	DFin Rep - Desp. Pess. Militar	Gratificação					2.916.135			2.916.135				2.916.135
		Pessoal dos quadros Regime da Função Pública					108.120.323			108.120.323				108.120.323
		Pessoal em qualquer outra situação					94.513.351			94.513.351				94.513.351
		Representação					498.091			498.091				498.091
		Subsídio de férias e de Natal					41.965.283			41.965.283				41.965.283
		Suplementos e prémios					46.283.117			46.283.117				46.283.117
		Total					294.296.300			294.296.300				294.296.300

OCC	UEO	Rubrica Económica	Financiado							Financiado Total	Não financiado		Não financiado Total	Total Geral
			DCCR	LPIM	LPM	LPM-DCCR	OMDN	PIDDAC	Fundos Europeus		DCCR	OMDN		
Cmd Log	DFin Rep - Desp. Pers. Civil	Gratificação					1.702			1.702				1.702
		Pessoa além dos quadros					1.447.990			1.447.990				1.447.990
		Pessoal aguardando aposentação					194.819			194.819				194.819
		Pessoal dos quadros Regime Contrato Individual de Trabalho					19.096			19.096				19.096
		Pessoal dos quadros Regime da Função Pública					20.763.488			20.763.488				20.763.488
		Pessoal em qualquer outra situação					1.039.601			1.039.601				1.039.601
		Pessoal em regime de tarefa ou avença					190.035			190.035				190.035
		Representação					3.420			3.420				3.420
		Subsídio de férias e de Natal					3.843.657			3.843.657				3.843.657
		Subsídio de refeição					1.898.037			1.898.037				1.898.037
		Suplementos e prémios					24.846			24.846				24.846
		Total					29.426.691			29.426.691				29.426.691
	DFin Rep - Desp. Pers. AVE's	Abono para falhas					1.910			1.910				1.910
		Ajudas de custo					3.045.613			3.045.613		297.854	297.854	3.343.467
		Alimentação e alojamento					2.056.004			2.056.004				2.056.004
		Contribuições para a segurança social					81.733.100			81.733.100				81.733.100
		Encargos com a saúde					319.232			319.232				319.232
		Gratificações variáveis ou eventuais					13.549			13.549				13.549
		Horas extraordinárias					262.301			262.301				262.301
		Indemnizações por cessação de funções					8.845.697			8.845.697				8.845.697
		Outras					2.182.000			2.182.000				2.182.000
		Outras despesas de segurança social					11.880.187			11.880.187				11.880.187
		Outras pensões					6.111.064			6.111.064				6.111.064
		Outras prestações familiares					527.740			527.740				527.740
		Outros abonos em numerário ou espécie					296.895			296.895		9.958.600	9.958.600	10.255.495
		Outros suplementos e prémios					104.729			104.729				104.729
		Pensões de reserva					63.142.619			63.142.619				63.142.619
		Subsídio de prevenção					1.023.750			1.023.750				1.023.750
		Subsídio de trabalho nocturno					125.787			125.787				125.787
		Subsídio de turno					68.773			68.773				68.773
		Subsídio familiar a crianças e jovens					400.514			400.514				400.514
		Subsídios e abonos de fixação, residência e alojamento					2.087.140			2.087.140				2.087.140
		Total					184.228.604			184.228.604		10.256.454	10.256.454	194.485.058
	DFin Rep - Reserva CEME	Ajudas de custo	450.000							450.000				450.000
		Combustíveis e lubrificantes	1.040.000				600.000			1.640.000				1.640.000
		Comunicações	231.250				75.000			306.250				306.250
		Conservação de bens	2.256.500				885.000			3.141.500				3.141.500
		Deslocações e estadas	250.000				50.000			300.000				300.000
		Encargos das instalações	1.100.000				750.000			1.850.000				1.850.000
		Ferramentas e utensílios	2.000							2.000				2.000
		Limpeza e higiene	400.000				80.000			480.000				480.000
		Material de escritório	85.000				35.000			120.000				120.000
		Material de transportepeças	50.000							50.000				50.000
		Mercadorias para venda	2.000							2.000				2.000
		Outro material peças	7.500							7.500				7.500
		Outros bens	750.000				105.000			855.000				855.000
		Outros serviços	1.007.250				420.000			1.427.250				1.427.250
		Outros trabalhos especializados	318.827				221.303			540.130				540.130
		Reserva orçamental	750.000							750.000				750.000
		Total	8.700.327				3.221.303			11.921.630				11.921.630
		Total CmdLog	24.650.327	19.500.000	18.000.000	3.000.000	555.149.283	1.000.000		621.299.610	2.657.000	32.534.313	35.191.313	656.490.923

OCC	UEO	Rubrica Económica	Financiado							Financiado Total	Não financiado		Não financiado Total	Total Geral
			DCCR	LPIM	LPM	LPM-DCCR	OMDN	PIDDAC	Fundos Europeus		DCCR	OMDN		
CID	Cmd Instr Doutr (CFin)	Alimentação Gêneros para confeccionar	5.000				1.000			6.000				6.000
		Alimentação Refeições confeccionadas	4.000				1.000			5.000				5.000
		Artigos honoríficos e de decoração					2.000			2.000				2.000
		Combustíveis e lubrificantes	32.000				91.191			123.191				123.191
		Comunicações					11.300			11.300				11.300
		Conservação de bens	55.126				62.114			117.240				117.240
		Deslocações e estadas					6.000			6.000				6.000
		Encargos das instalações	149.612				114.682			264.294				264.294
		Formação					110.738			110.738		119.880	119.880	230.618
		Limpeza e higiene					6.500			6.500				6.500
		Livros e documentação técnica					1.500			1.500				1.500
		Material de escritório	1.000				17.000			18.000				18.000
		Material de transportepeças	800				4.000			4.800				4.800
		Outros bens	36.545				28.990			65.535		10.000	10.000	75.535
		Outros serviços					104.514			104.514		10.000	10.000	114.514
		Seguros	1.000				3.500			4.500				4.500
		Seminários, exposições e similares					8.500			8.500				8.500
		Utilização de infraestruturas de transportes					10.000			10.000				10.000
		Total	285.083				584.529			869.612		139.880	139.880	1.009.492
	CM	Ajudas de custo	9.636							9.636				9.636
		Alimentação Gêneros para confeccionar	350.400							350.400				350.400
		Alimentação Refeições confeccionadas	58.500							58.500				58.500
		Assistência técnica	30.000							30.000				30.000
		Combustíveis e lubrificantes	17.000							17.000				17.000
		Comunicações	24.500							24.500				24.500
		Conservação de bens	355.462							355.462	305.000		305.000	660.462
		Deslocações e estadas	16.666							16.666				16.666
		Encargos das instalações	230.000							230.000	45.000		45.000	275.000
		Equipamento administrativo	50.000							50.000	40.000		40.000	90.000
		Ferramentas e utensílios	17.000							17.000	10.000		10.000	27.000
		Limpeza e higiene	335.000							335.000				335.000
		Livros e documentação técnica	2.000							2.000				2.000
		Material de educação, cultura e recreio	10.000							10.000				10.000
		Material de escritório	24.000							24.000				24.000
		Material de transportepeças	5.000							5.000				5.000
		Mercadorias para venda	10.000							10.000				10.000
		Outros bens	76.900							76.900	20.000		20.000	96.900
		Outros serviços	119.600							119.600	30.000		30.000	149.600
		Prêmios, condecorações e ofertas	11.000							11.000				11.000
		Produtos químicos e farmaceuticos	1.000							1.000				1.000
		Representação dos serviços	3.000							3.000				3.000
		Seguros	8.500							8.500				8.500
		Serviços de saúde	5.000							5.000				5.000
		Transportes	29.786							29.786				29.786
		Utilização de infraestruturas de transportes	3.050							3.050				3.050
		Vestuário e artigos pessoais	12.000							12.000				12.000
		Vigilância e segurança	35.000							35.000				35.000
		Total	1.850.000							1.850.000	450.000		450.000	2.300.000

OCC	UEO	Rubrica Económica	Financiado							Financiado Total	Não financiado		Não financiado Total	Total Geral
			DCCR	LPIM	LPM	LPM-DCCR	OMDN	PIDDAC	Fundos Europeus		DCCR	OMDN		
CID	IMPE	Alimentação Géneros para confeccionar	75.000							75.000				75.000
		Alimentação Refeições confeccionadas	50.000							50.000				50.000
		Assistência técnica	35.770							35.770		6.000	6.000	41.770
		Combustíveis e lubrificantes	20.050							20.050				20.050
		Comunicações	12.690							12.690				12.690
		Conservação de bens	13.400							13.400				13.400
		Deslocações e estadas	1.000							1.000				1.000
		Encargos com a saúde	1.000							1.000				1.000
		Encargos das instalações	144.000							144.000				144.000
		Equipamento básico	54.495							54.495		6.000	6.000	60.495
		Limpeza e higiene	169.000							169.000				169.000
		Material de educação, cultura e recreio	4.000							4.000				4.000
		Material de escritório	20.000							20.000		3.000	3.000	23.000
		Material de transportepeças	3.200							3.200				3.200
		Outros bens	93.030							93.030		6.000	6.000	99.030
		Outros serviços	6.765							6.765				6.765
		Prémios, condecorações e ofertas	3.950							3.950				3.950
		Seguros	6.500							6.500				6.500
		Transportes	12.750							12.750				12.750
		Utilização de infraestruturas de transportes	900							900				900
		Total	727.500							727.500		21.000	21.000	748.500
	IO	Ajudas de custo									2.400		2.400	2.400
		Alimentação Géneros para confeccionar	220.000							220.000	64.700		64.700	284.700
		Alimentação Refeições confeccionadas	10.000							10.000	2.900		2.900	12.900
		Assistência técnica	20.000							20.000	5.800		5.800	25.800
		Combustíveis e lubrificantes	9.000							9.000	2.650		2.650	11.650
		Comunicações	6.000							6.000	1.750		1.750	7.750
		Conservação de bens	125.550							125.550	39.000		39.000	164.550
		Deslocações e estadas	10.450							10.450	2.500		2.500	12.950
		Encargos das instalações	180.000							180.000	53.000		53.000	233.000
		Encargos de cobranças de receitas	1.000							1.000	400		400	1.400
		Equipamento administrativo	8.500							8.500	2.500		2.500	11.000
		Equipamento de informática	3.500							3.500	1.000		1.000	4.500
		Ferramentas e utensílios	7.000							7.000	2.000		2.000	9.000
		Formação	1.000							1.000	400		400	1.400
		Limpeza e higiene	111.000							111.000	32.700		32.700	143.700
		Livros e documentação técnica	500							500	150		150	650
		Material de consumo clínico	1.000							1.000	300		300	1.300
		Material de educação, cultura e recreio	4.500							4.500	1.300		1.300	5.800
		Material de escritório	18.000							18.000	5.300		5.300	23.300
		Material de transportepeças	2.000							2.000	600		600	2.600
		Outros bens	35.000							35.000	10.300		10.300	45.300
		Outros serviços	49.300							49.300	13.800		13.800	63.100
		Prémios, condecorações e ofertas	2.500							2.500	750		750	3.250
		Produtos vendidos nas farmácias	1.500							1.500	450		450	1.950
		Publicidade	4.800							4.800	900		900	5.700
		Seguros	3.000							3.000	850		850	3.850
		Seminários, exposições e similares	500							500	150		150	650
		Serviços de saúde	500							500	150		150	650
		Transportes	9.200							9.200	1.600		1.600	10.800
		Utilização de infraestruturas de transportes	1.200							1.200	450		450	1.650
		Vestuário e artigos pessoais	1.000							1.000	300		300	1.300
		Impostos e taxas	2.500							2.500	750		750	3.250
		Total	850.000							850.000	251.800		251.800	1.101.800

OCC	UEO	Rubrica Económica	Financiado							Financiado Total	Não financiado		Não financiado Total	Total Geral
			DCCR	LPIM	LPM	LPM-DCCR	OMDN	PIDDAC	Fundos Europeus		DCCR	OMDN		
CID	ESE	Combustíveis e lubrificantes	4.626				11.974			16.600		950	950	17.550
		Comunicações					4.300			4.300				4.300
		Conservação de bens	7.781				5.100			12.881		107.834	107.834	120.715
		Deslocações e estadas					2.000			2.000				2.000
		Encargos das instalações	14.380				117.120			131.500		24.900	24.900	156.400
		Limpeza e higiene	8.311				6.139			14.450		3.400	3.400	17.850
		Material de escritório	3.480				2.520			6.000		800	800	6.800
		Material de transportepeças	800							800				800
		Outros bens	5.297				18.000			23.297		3.900	3.900	27.197
		Outros serviços	5.500				6.265			11.765		1.050	1.050	12.815
		Prémios, condecorações e ofertas	800							800				800
		Seguros	500							500				500
		Utilização de infraestruturas de transportes	500				557			1.057		450	450	1.507
		Total	51.975				173.975			225.950		143.284	143.284	369.234
	EPI	Alimentação Géneros para confeccionar	9.425							9.425				9.425
		Alimentação Refeições confeccionadas	4.087							4.087				4.087
		Combustíveis e lubrificantes	5.250				72.378			77.628		7.311	7.311	84.939
		Comunicações	6.800				9.349			16.149		310	310	16.459
		Conservação de bens	46.014				16.183			62.197		500.517	500.517	562.714
		Deslocações e estadas					3.335			3.335		200	200	3.535
		Encargos das instalações	46.532				345.080			391.612		57.101	57.101	448.713
		Equipamento administrativo	7.500							7.500				7.500
		Equipamento básico	2.500							2.500				2.500
		Ferramentas e utensílios					936			936				936
		Fomação	250							250				250
		Investimentos militares										115.000	115.000	115.000
		Limpeza e higiene	14.436				24.350			38.786		19.634	19.634	58.420
		Livros e documentação técnica					300			300				300
		Material de escritório	3.795				21.117			24.912		7.108	7.108	32.020
		Material de transportepeças	2.400				4.628			7.028		32	32	7.060
		Matériasprimas e subsidiárias	18.000				325			18.325				18.325
		Outros bens	87.527				28.101			115.628		37.000	37.000	152.628
		Outros serviços	10.980				11.293			22.273				22.273
		Outros trabalhos especializados	6.050				300			6.350				6.350
		Prémios, condecorações e ofertas	7.860				3.604			11.464		160	160	11.624
		Seguros	3.620							3.620				3.620
		Serviços de saúde	700							700				700
		Transportes	200							200				200
		Utilização de infraestruturas de transportes	3.772				6.957			10.729		1.710	1.710	12.439
		Vestuário e artigos pessoais	1.000							1.000				1.000
		Vigilância e segurança	800							800				800
		Total	289.498				548.236			837.734		746.083	746.083	1.583.817

OCC	UEO	Rubrica Económica	Financiado							Financiado Total	Não financiado		Não financiado Total	Total Geral
			DCCR	LPIM	LPM	LPM-DCCR	OMDN	PIDDAC	Fundos Europeus		DCCR	OMDN		
CID	EPC	Alimentação Géneros para confeccionar					200			200				200
		Artigos honoríficos e de decoração					3.000			3.000				3.000
		Combustíveis e lubrificantes	1.750				31.250			33.000		2.500	2.500	35.500
		Comunicações					3.100			3.100				3.100
		Conservação de bens	4.500				1.588			6.088		15.000	15.000	21.088
		Deslocações e estadas					3.500			3.500				3.500
		Encargos das instalações					81.000			81.000				81.000
		Limpeza e higiene					18.300			18.300				18.300
		Locação de outros bens					50			50				50
		Material de escritório					7.350			7.350				7.350
		Material de transportepeças	1.500							1.500		5.000	5.000	6.500
		Outros bens	6.840				8.550			15.390		26.000	26.000	41.390
		Outros serviços					4.800			4.800				4.800
		Prémios, condecorações e ofertas	1.200							1.200				1.200
		Seguros					120			120				120
		Utilização de infraestruturas de transportes	100				4.060			4.160				4.160
		Total	15.890				166.868			182.758		48.500	48.500	231.258
	EPS	Alimentação Géneros para confeccionar	14.000							14.000		6.000	6.000	20.000
		Alimentação Refeições confeccionadas	5.500							5.500		4.000	4.000	9.500
		Combustíveis e lubrificantes	3.000				50.909			53.909		72.500	72.500	126.409
		Comunicações					5.500			5.500				5.500
		Conservação de bens	12.175				20.965			33.140		23.410	23.410	56.550
		Deslocações e estadas	2.000				1.000			3.000				3.000
		Encargos das instalações	20.875				186.261			207.136		112.870	112.870	320.006
		Ferramentas e utensílios	1.000				1.000			2.000		5.000	5.000	7.000
		Limpeza e higiene	4.850				13.848			18.698		13.380	13.380	32.078
		Locação de outros bens	2.000				10.000			12.000				12.000
		Material de educação, cultura e recreio					1.000			1.000				1.000
		Material de escritório	3.500				6.433			9.933		600	600	10.533
		Material de transportepeças					4.000			4.000		12.000	12.000	16.000
		Outro material peças	1.250				1.100			2.350		1.400	1.400	3.750
		Outros bens	8.100				11.598			19.698		29.000	29.000	48.698
		Outros serviços	9.900				5.136			15.036		20.000	20.000	35.036
		Seguros	800							800				800
		Transportes					1.000			1.000				1.000
		Utilização de infraestruturas de transportes	800				4.600			5.400				5.400
		Vestuário e artigos pessoais	1.000							1.000				1.000
		Total	90.750				324.350			415.100		300.160	300.160	715.260

OCC	UEO	Rubrica Económica	Financiado							Financiado Total	Não financiado		Não financiado Total	Total Geral
			DCCR	LPIM	LPM	LPM-DCCR	OMDN	PIDDAC	Fundos Europeus		DCCR	OMDN		
CID	RA5	Alimentação Gêneros para confeccionar	4.378							4.378		4.000	4.000	8.378
		Alimentação Refeições confeccionadas	8.077				400			8.477		6.000	6.000	14.477
		Combustíveis e lubrificantes	945				27.840			28.785		20.820	20.820	49.605
		Comunicações	2.066				4.870			6.936		170	170	7.106
		Conservação de bens	612				14.345			14.957				14.957
		Deslocações e estadas					1.500			1.500				1.500
		Encargos das instalações	53.281				76.324			129.605				129.605
		Limpeza e higiene	1.150				4.992			6.142		1.100	1.100	7.242
		Locação de outros bens	7.577							7.577				7.577
		Material de escritório	50				7.923			7.973		480	480	8.453
		Material de transportepeças	625				10.995			11.620		1.250	1.250	12.870
		Matériasprimas e subsidiárias					800			800				800
		Outro material peças					5.400			5.400				5.400
		Outros bens	2.925				18.967			21.892		1.750	1.750	23.642
		Outros serviços	3.500				12.948			16.448		300	300	16.748
		Prêmios, condecorações e ofertas	950				2.600			3.550		150	150	3.700
		Seguros					150			150				150
		Utilização de infraestruturas de transportes	220				2.405			2.625		710	710	3.335
		Vigilância e segurança					500			500				500
		Total	86.356				192.959			279.315		36.730	36.730	316.045
	RC3	Alimentação Gêneros para confeccionar	6.850							6.850		1.000	1.000	7.850
		Combustíveis e lubrificantes	4.760				39.234			43.994		3.055	3.055	47.049
		Comunicações					4.615			4.615		500	500	5.115
		Conservação de bens	1.350				36.737			38.087				38.087
		Deslocações e estadas	202				1.400			1.602				1.602
		Encargos das instalações	13.511				80.310			93.821				93.821
		Limpeza e higiene					9.627			9.627		75	75	9.702
		Material de escritório					6.992			6.992		1.435	1.435	8.427
		Material de transportepeças	5.587				5.660			11.247		75	75	11.322
		Outros bens	240				8.498			8.738				8.738
		Outros investimentos					1.000			1.000				1.000
		Outros serviços					5.900			5.900		1.000	1.000	6.900
		Prêmios, condecorações e ofertas	1.400				145			1.545				1.545
		Seguros	500							500				500
		Utilização de infraestruturas de transportes	600				1.117			1.717				1.717
		Total	35.000				201.235			236.235		7.140	7.140	243.375
	ESSM	Alimentação Gêneros para confeccionar	900				1.800			2.700		4.540	4.540	7.240
		Alimentação Refeições confeccionadas	900							900		750	750	1.650
		Combustíveis e lubrificantes	2.000				7.900			9.900		5.960	5.960	15.860
		Comunicações					3.890			3.890				3.890
		Conservação de bens	10.000				11.826			21.826		128.900	128.900	150.726
		Deslocações e estadas	119				290			409				409
		Encargos das instalações	11.041				102.000			113.041	2.500	5.400	7.900	120.941
		Equipamento básico					500			500				500
		Equipamento de informática					500			500				500
		Formação	1.000				800			1.800				1.800
		Limpeza e higiene	1.000				3.400			4.400		7.500	7.500	11.900
		Material de escritório	5.450				4.100			9.550		15.500	15.500	25.050
		Material de transportepeças	200							200				200
		Outros bens	3.800				5.900			9.700	1.000	11.100	12.100	21.800
		Outros serviços					1.950			1.950	2.500	12.500	15.000	16.950
		Prêmios, condecorações e ofertas	1.000				1.684			2.684		1.750	1.750	4.434
		Seguros	200							200				200
		Transportes	5.000				2.300			7.300		22.000	22.000	29.300
		Utilização de infraestruturas de transportes	100				450			550				550
		Vestuário e artigos pessoais	1.000							1.000				1.000
		Total	43.710				149.290			193.000	6.000	215.900	221.900	414.900
	Total CID		4.325.762				2.341.442			6.667.204	707.800	1.658.677	2.366.477	9.033.681

OCC	UEO	Rubrica Económica	Financiado							Financiado Total	Não financiado		Não financiado Total	Total Geral
			DCCR	LPIM	LPM	LPM-DCCR	OMDN	PIDDAC	Fundos Europeus		DCCR	OMDN		
CFT	Cmd FT	Alimentação Refeições confeccionadas	2.000				800			2.800				2.800
		Combustíveis e lubrificantes	6.000				23.100			29.100				29.100
		Comunicações	1.000				7.100			8.100				8.100
		Conservação de bens	4.000				15.000			19.000				19.000
		Deslocações e estadas					1.400			1.400				1.400
		Encargos das instalações	25.000				195.000			220.000				220.000
		Formação	782							782				782
		Limpeza e higiene	2.000				18.300			20.300				20.300
		Material de escritório	3.100				3.400			6.500				6.500
		Material de transportepeças	1.500				3.000			4.500				4.500
		Outros bens	3.000				6.850			9.850				9.850
		Outros serviços	3.000				17.118			20.118				20.118
		Prémios, condecorações e ofertas	500				700			1.200				1.200
		Seguros					300			300				300
		Utilização de infraestruturas de transportes	2.000				3.050			5.050				5.050
		Impostos e taxas	1.000							1.000				1.000
		Total	54.882				295.118			350.000				350.000
	Cmd FT - Desc	Alimentação Géneros para confeccionar					29.846			29.846				29.846
		Alimentação Refeições confeccionadas					41.002			41.002				41.002
		Combustíveis e lubrificantes					90.928			90.928		380.000	380.000	470.928
		Comunicações					29.025			29.025				29.025
		Conservação de bens					145.172			145.172				145.172
		Deslocações e estadas					34.816			34.816				34.816
		Encargos das instalações					129.871			129.871				129.871
		Limpeza e higiene					23.445			23.445				23.445
		Material de escritório					24.775			24.775				24.775
		Material de transportepeças					73.280			73.280				73.280
		Outros bens					56.382			56.382				56.382
		Outros serviços					43.812			43.812				43.812
		Utilização de infraestruturas de transportes					52.224			52.224				52.224
		Total					774.578			774.578		380.000	380.000	1.154.578
	Cmd FT - DCSI	Alimentação Refeições confeccionadas					2.000			2.000				2.000
		Comunicações					1.389			1.389				1.389
		Conservação de bens					1.500			1.500				1.500
		Deslocações e estadas					86			86				86
		Limpeza e higiene					500			500				500
		Material de escritório					3.748			3.748				3.748
		Material de transportepeças					1.000			1.000				1.000
		Outros bens					2.748			2.748				2.748
		Outros serviços					3.029			3.029				3.029
		Prémios, condecorações e ofertas					1.500			1.500				1.500
		Seguros					500			500				500
		Utilização de infraestruturas de transportes					2.000			2.000				2.000
		Total					20.000			20.000				20.000

OCC	UEO	Rubrica Económica	Financiado							Financiado Total	Não financiado		Não financiado Total	Total Geral
			DCCR	LPIM	LPM	LPM-DCCR	OMDN	PIDDAC	Fundos Europeus		DCCR	OMDN		
CFT	Cmd FT - CISM	Alimentação Refeições confeccionadas					1.500			1.500				1.500
		Comunicações					1.150			1.150				1.150
		Deslocações e estadas					150			150				150
		Limpeza e higiene					500			500				500
		Material de escritório					1.150			1.150				1.150
		Material de transportepeças					650			650				650
		Outros bens					2.500			2.500				2.500
		Outros serviços					2.500			2.500				2.500
		Prémios, condecorações e ofertas					500			500				500
		Seguros					900			900				900
		Utilização de infraestruturas de transportes					1.000			1.000				1.000
		Total					12.500			12.500				12.500
	Cmd FT	Alimentação Géneros para confeccionar										24.000	24.000	24.000
		Alimentação Refeições confeccionadas										14.000	14.000	14.000
		Combustíveis e lubrificantes	75.000							75.000		198.000	198.000	273.000
		Comunicações										131.280	131.280	131.280
		Conservação de bens										144.000	144.000	144.000
		Deslocações e estadas										63.200	63.200	63.200
		Encargos das instalações	150.000							150.000		182.000	182.000	332.000
		Formação										24.000	24.000	24.000
		Limpeza e higiene	50.000							50.000		30.000	30.000	80.000
		Material de escritório										38.000	38.000	38.000
		Material de transportepeças										62.000	62.000	62.000
		Outros bens	100.000							100.000		174.000	174.000	274.000
		Outros serviços	26.923							26.923		281.920	281.920	308.843
		Prémios, condecorações e ofertas										6.000	6.000	6.000
		Utilização de infraestruturas de transportes										15.200	15.200	15.200
		Vestuário e artigos pessoais										1.200	1.200	1.200
		Total	401.923							401.923		1.388.800	1.388.800	1.790.723
	Cmd ZMA	Alimentação Géneros para confeccionar	200							200				200
		Alimentação Refeições confeccionadas	2.200				100			2.300				2.300
		Assistência técnica					4.500			4.500				4.500
		Combustíveis e lubrificantes	300				4.500			4.800				4.800
		Comunicações					2.750			2.750				2.750
		Conservação de bens	4.250				12.500			16.750				16.750
		Deslocações e estadas	50							50				50
		Encargos das instalações	4.000				80.000			84.000				84.000
		Limpeza e higiene	5.000				14.800			19.800				19.800
		Material de escritório	5.300				6.400			11.700				11.700
		Material de transportepeças	1.000				2.500			3.500				3.500
		Outros bens	10.500				25.850			36.350				36.350
		Outros serviços	4.000				7.000			11.000				11.000
		Outros trabalhos especializados					1.100			1.100				1.100
		Prémios, condecorações e ofertas	1.000							1.000				1.000
		Seguros	200							200				200
		Total	38.000				162.000			200.000				200.000

OCC	UEO	Rubrica Económica	Financiado							Financiado Total	Não financiado		Não financiado Total	Total Geral
			DCCR	LPIM	LPM	LPM-DCCR	OMDN	PIDDAC	Fundos Europeus		DCCR	OMDN		
CFT	Cmd ZMA - CRPontaDelgada	Alimentação Refeições confeccionadas					400			400				400
		Combustíveis e lubrificantes					210			210				210
		Comunicações					840			840				840
		Conservação de bens					700			700				700
		Limpeza e higiene					1.400			1.400				1.400
		Material de escritório					650			650				650
		Outros bens	600				1.000			1.600				1.600
		Outros serviços					400			400				400
		Prémios, condecorações e ofertas					300			300				300
		Total	600				5.900			6.500				6.500
	RG 1	Alimentação Géneros para confeccionar	1.100				600			1.700				1.700
		Alimentação Refeições confeccionadas	100				100			200				200
		Combustíveis e lubrificantes	9.400				73.500			82.900	5.236		5.236	88.136
		Comunicações	1.900				1.000			2.900	550		550	3.450
		Conservação de bens	1.850				6.000			7.850	1.000		1.000	8.850
		Encargos das instalações	3.600							3.600	2.300		2.300	5.900
		Limpeza e higiene	1.450				7.650			9.100	1.060		1.060	10.160
		Material de escritório	250				3.000			3.250	2.000		2.000	5.250
		Material de transportepeças					3.700			3.700	750		750	4.450
		Outros bens	1.900				14.950			16.850	2.300		2.300	19.150
		Outros serviços	1.000				1.500			2.500	400		400	2.900
		Seguros	450							450				450
		Total	23.000				112.000			135.000	15.596		15.596	150.596
	RG 2	Alimentação Géneros para confeccionar	400							400				400
		Assistência técnica	400				1.800			2.200				2.200
		Combustíveis e lubrificantes					12.320			12.320	14.230		14.230	26.550
		Comunicações					2.218			2.218	1.173		1.173	3.391
		Conservação de bens	4.600				7.170			11.770	450		450	12.220
		Encargos das instalações	5.000				65.082			70.082	3.638		3.638	73.720
		Limpeza e higiene	4.200				10.070			14.270	220		220	14.490
		Material de escritório	1.000				3.050			4.050	1.674		1.674	5.724
		Material de transportepeças					3.055			3.055	1.285		1.285	4.340
		Outros bens	6.260				9.265			15.525	5.885		5.885	21.410
		Outros serviços	670				1.870			2.540	1.769		1.769	4.309
		Outros trabalhos especializados					300			300				300
		Seguros	470							470				470
		Total	23.000				112.000			135.000	30.324		30.324	165.324
	Cmd ZMM	Alimentação Géneros para confeccionar	6.250							6.250				6.250
		Assistência técnica	11.000							11.000				11.000
		Combustíveis e lubrificantes					10.980			10.980				10.980
		Comunicações	2.700				6.117			8.817				8.817
		Conservação de bens	13.100				14.519			27.619	150.000		150.000	177.619
		Deslocações e estadas					1.000			1.000	110.000		110.000	111.000
		Encargos das instalações	15.370				42.225			57.595				57.595
		Equipamento administrativo	5.800							5.800				5.800
		Limpeza e higiene	1.500				13.088			14.588				14.588
		Material de escritório					5.496			5.496				5.496
		Material de transportepeças					2.000			2.000				2.000
		Outros bens	7.000				24.756			31.756				31.756
		Outros serviços	3.312				10.850			14.162				14.162
		Prémios, condecorações e ofertas	500				437			937				937
		Representação dos serviços	1.000							1.000				1.000
		Seguros	1.000							1.000				1.000
		Transportes									10.000		10.000	10.000
		Total	68.532				131.468			200.000	270.000		270.000	470.000

OCC	UEO	Rubrica Económica	Financiado							Financiado Total	Não financiado		Não financiado Total	Total Geral
			DCCR	LPIM	LPM	LPM-DCCR	OMDN	PIDDAC	Fundos Europeus		DCCR	OMDN		
CFT	Cmd ZMM - CRFunchal	Assistência técnica					750			750				750
		Combustíveis e lubrificantes	150				250			400				400
		Comunicações					360			360				360
		Encargos das instalações					3.000			3.000				3.000
		Limpeza e higiene	150				300			450				450
		Material de escritório	300				250			550				550
		Material de transportepeças					150			150				150
		Outros bens	219				471			690				690
		Outros serviços					150			150				150
		Total	819				5.681			6.500				6.500
	RG 3	Alimentação Géneros para confeccionar					500			500		500	500	1.000
		Assistência técnica					1.150			1.150				1.150
		Combustíveis e lubrificantes	1.963				10.100			12.063		950	950	13.013
		Comunicações	1.300				1.200			2.500				2.500
		Conservação de bens	4.000				9.937			13.937		1.000	1.000	14.937
		Encargos das instalações	35.000				70.000			105.000		12.906	12.906	117.906
		Limpeza e higiene	3.500				6.300			9.800		300	300	10.100
		Material de escritório	600				2.400			3.000		600	600	3.600
		Material de transportepeças	3.000				11.000			14.000				14.000
		Outros bens	4.400				7.900			12.300				12.300
		Outros serviços	4.500				5.100			9.600		1.100	1.100	10.700
		Outros trabalhos especializados	500							500				500
		Seguros					150			150				150
		Utilização de infraestruturas de transportes					500			500		500	500	1.000
		Total	58.763				126.237			185.000		17.856	17.856	202.856
	BrigMec	Alimentação Géneros para confeccionar					1.200			1.200		800	800	2.000
		Alimentação Refeições confeccionadas					5.400			5.400		300	300	5.700
		Combustíveis e lubrificantes	57.900				23.900			81.800		406.960	406.960	488.760
		Comunicações					31.200			31.200		10.720	10.720	41.920
		Conservação de bens	51.000				48.800			99.800		36.196	36.196	135.996
		Deslocações e estadas					13.650			13.650		36.910	36.910	50.560
		Encargos das instalações	314.800				641.370			956.170		84.780	84.780	1.040.950
		Limpeza e higiene	1.150				102.970			104.120		36.160	36.160	140.280
		Livros e documentação técnica										8.900	8.900	8.900
		Material de escritório	50				33.400			33.450		20.750	20.750	54.200
		Material de transportepeças	23.300				40.350			63.650		23.600	23.600	87.250
		Outros bens	95.105				69.365			164.470		20.300	20.300	184.770
		Outros serviços	70.000				8.200			78.200		14.900	14.900	93.100
		Outros trabalhos especializados	1.000				13.500			14.500				14.500
		Prémios, condecorações e ofertas					5.800			5.800		9.234	9.234	15.034
		Seguros	10.200				2.500			12.700				12.700
		Utilização de infraestruturas de transportes					13.890			13.890		1.550	1.550	15.440
		Total	624.505				1.055.495			1.680.000		712.060	712.060	2.392.060

OCC	UEO	Rubrica Económica	Financiado							Financiado Total	Não financiado		Não financiado Total	Total Geral
			DCCR	LPIM	LPM	LPM-DCCR	OMDN	PIDDAC	Fundos Europeus		DCCR	OMDN		
CFT	BrigInt	Alimentação Gêneros para confeccionar	2.264				1.050			3.314				3.314
		Alimentação Refeições confeccionadas	1.959				1.450			3.409		3.000	3.000	6.409
		Combustíveis e lubrificantes	3.423				19.362			22.785		23.002	23.002	45.787
		Comunicações	5.500				10.500			16.000		3.000	3.000	19.000
		Conservação de bens	3.250				4.500			7.750		4.000	4.000	11.750
		Deslocações e estadas					5.000			5.000				5.000
		Encargos das instalações	10.000				70.000			80.000				80.000
		Limpeza e higiene	1.500				6.600			8.100		2.000	2.000	10.100
		Material de escritório	3.880				4.650			8.530		3.500	3.500	12.030
		Material de transportepeças	704				5.000			5.704		5.000	5.000	10.704
		Outros bens	750				11.102			11.852		6.000	6.000	17.852
		Outros serviços	6.556				5.150			11.706		5.000	5.000	16.706
		Outros trabalhos especializados	1.000							1.000				1.000
		Prémios, condecorações e ofertas	2.000							2.000				2.000
		Seguros	1.000							1.000				1.000
		Utilização de infraestruturas de transportes	1.850				5.000			6.850		3.000	3.000	9.850
		Total	45.636				149.364			195.000		57.502	57.502	252.502
	RI13	Alimentação Gêneros para confeccionar	700							700		6.400	6.400	7.100
		Alimentação Refeições confeccionadas	300							300				300
		Combustíveis e lubrificantes					14.175			14.175		43.003	43.003	57.178
		Comunicações	1.155							1.155		900	900	2.055
		Conservação de bens	2.000							2.000				2.000
		Deslocações e estadas					3.500			3.500		1.400	1.400	4.900
		Encargos das instalações	19.875				110.125			130.000		19.000	19.000	149.000
		Limpeza e higiene					8.000			8.000		5.200	5.200	13.200
		Material de escritório					6.000			6.000		5.100	5.100	11.100
		Material de transportepeças	1.000							1.000		2.700	2.700	3.700
		Outros bens					7.000			7.000				7.000
		Outros serviços	4.300							4.300				4.300
		Prémios, condecorações e ofertas	500							500		400	400	900
		Seguros	170							170				170
		Utilização de infraestruturas de transportes					1.200			1.200		1.200	1.200	2.400
		Total	30.000				150.000			180.000		85.303	85.303	265.303
	RI14	Alimentação Gêneros para confeccionar	1.500							1.500				1.500
		Alimentação Refeições confeccionadas	500							500				500
		Assistência técnica	1.500				2.000			3.500				3.500
		Combustíveis e lubrificantes	1.300				8.700			10.000		3	3	10.003
		Comunicações					1.400			1.400				1.400
		Conservação de bens	9.000				1.000			10.000				10.000
		Deslocações e estadas					1.500			1.500				1.500
		Encargos das instalações	15.000				81.000			96.000				96.000
		Limpeza e higiene	3.000				10.000			13.000				13.000
		Material de escritório	1.500				4.500			6.000				6.000
		Material de transportepeças	2.000				3.000			5.000				5.000
		Outro material peças	1.000				1.000			2.000				2.000
		Outros bens	9.000				10.500			19.500				19.500
		Outros serviços	1.000				1.000			2.000				2.000
		Outros trabalhos especializados	1.200				1.000			2.200				2.200
		Prémios, condecorações e ofertas	1.000				1.400			2.400				2.400
		Utilização de infraestruturas de transportes	1.500				2.000			3.500				3.500
		Total	50.000				130.000			180.000		3	3	180.003

OCC	UEO	Rubrica Económica	Financiado							Financiado Total	Não financiado		Não financiado Total	Total Geral
			DCCR	LPIM	LPM	LPM-DCCR	OMDN	PIDDAC	Fundos Europeus		DCCR	OMDN		
CFT	RI19	Alimentação Géneros para confeccionar	2.450							2.450				2.450
		Alimentação Refeições confeccionadas	1.450							1.450				1.450
		Assistência técnica	1.500				5.000			6.500				6.500
		Combustíveis e lubrificantes	900				6.000			6.900		500	500	7.400
		Comunicações					850			850				850
		Conservação de bens	2.000				3.000			5.000				5.000
		Deslocações e estadas	600				1.000			1.600				1.600
		Encargos das instalações	6.000				65.000			71.000				71.000
		Limpeza e higiene	3.500				3.500			7.000				7.000
		Material de escritório	1.100				1.700			2.800				2.800
		Material de transportepeças	600				1.400			2.000				2.000
		Munições e explosivos e artificios	100							100				100
		Outros bens	4.905				5.350			10.255	11	5	16	10.271
		Outros serviços	3.600				4.495			8.095	1		1	8.096
		Prémios, condecorações e ofertas	400							400				400
		Seguros	500							500				500
		Utilização de infraestruturas de transportes	450				2.650			3.100				3.100
		Total	30.055				99.945			130.000	12	505	517	130.517
	RA4	Alimentação Géneros para confeccionar	2.800				7.450			10.250		26.552	26.552	36.802
		Alimentação Refeições confeccionadas										2	2	2
		Combustíveis e lubrificantes					24.732			24.732		26.044	26.044	50.776
		Comunicações	3.300							3.300		191	191	3.491
		Conservação de bens	4.800				4.500			9.300		9.502	9.502	18.802
		Deslocações e estadas	5.220							5.220		2	2	5.222
		Encargos das instalações	27.662				53.052			80.714		36.088	36.088	116.802
		Limpeza e higiene	1.000				7.410			8.410		734	734	9.144
		Material de escritório	1.400				6.336			7.736		2.789	2.789	10.525
		Material de transportepeças	3.501				871			4.372		1.222	1.222	5.594
		Outros bens	7.800				8.695			16.495		5.717	5.717	22.212
		Outros serviços	2.280				3.451			5.731		24.002	24.002	29.733
		Prémios, condecorações e ofertas										2	2	2
		Seguros	400							400		2	2	402
		Utilização de infraestruturas de transportes					3.340			3.340		362	362	3.702
		Total	60.163				119.837			180.000		133.211	133.211	313.211
	RAAA1	Alimentação Géneros para confeccionar	1.000							1.000				1.000
		Combustíveis e lubrificantes	948				18.202			19.150		30.003	30.003	49.153
		Comunicações	1.000				2.000			3.000				3.000
		Conservação de bens					3.500			3.500				3.500
		Deslocações e estadas	1.400				1.200			2.600		200	200	2.800
		Encargos das instalações	19.900				55.100			75.000				75.000
		Limpeza e higiene	600				14.200			14.800		150	150	14.950
		Material de escritório	750				5.250			6.000		300	300	6.300
		Material de transportepeças	500				1.500			2.000		1.000	1.000	3.000
		Outros bens	4.250				17.450			21.700		11.550	11.550	33.250
		Outros serviços	500				1.000			1.500		3.500	3.500	5.000
		Outros trabalhos especializados	4.900				2.000			6.900				6.900
		Prémios, condecorações e ofertas	550							550				550
		Utilização de infraestruturas de transportes	400				1.900			2.300		2.250	2.250	4.550
		Total	36.698				123.302			160.000		48.953	48.953	208.953

OCC	UEO	Rubrica Económica	Financiado							Financiado Total	Não financiado		Não financiado Total	Total Geral
			DCCR	LPIM	LPM	LPM-DCCR	OMDN	PIDDAC	Fundos Europeus		DCCR	OMDN		
CFT	RC6	Alimentação Géneros para confeccionar	2.000				3.000			5.000				5.000
		Combustíveis e lubrificantes					15.000			15.000		31.809	31.809	46.809
		Comunicações	1.200				1.500			2.700		500	500	3.200
		Conservação de bens	3.000				20.000			23.000		43.500	43.500	66.500
		Deslocações e estadas					1.500			1.500				1.500
		Encargos das instalações	40.000				50.000			90.000		2.200	2.200	92.200
		Ferramentas e utensílios	1.000							1.000				1.000
		Limpeza e higiene					9.972			9.972				9.972
		Material de escritório					3.500			3.500				3.500
		Material de transportepeças					3.500			3.500		4.800	4.800	8.300
		Outros bens	5.100				6.000			11.100		29.600	29.600	40.700
		Outros serviços	5.500				1.000			6.500				6.500
		Outros trabalhos especializados	1.000							1.000				1.000
		Serviços de saúde	228							228				228
		Utilização de infraestruturas de transportes	6.000							6.000		500	500	6.500
		Total	65.028				114.972			180.000		112.909	112.909	292.909
	RE3	Alimentação Géneros para confeccionar	4.500							4.500				4.500
		Alimentação Refeições confeccionadas	300							300				300
		Assistência técnica	6.000							6.000				6.000
		Combustíveis e lubrificantes	38.635				4.387			43.022		1	1	43.023
		Comunicações	3.400							3.400				3.400
		Conservação de bens	10.000							10.000				10.000
		Deslocações e estadas	1.000							1.000				1.000
		Encargos das instalações	80.000				46.000			126.000				126.000
		Limpeza e higiene	10.500				4.500			15.000				15.000
		Material de escritório	7.634				4.000			11.634				11.634
		Material de transportepeças	7.000				4.194			11.194				11.194
		Outros bens	8.994				3.006			12.000				12.000
		Outros trabalhos especializados	6.250							6.250				6.250
		Prémios, condecorações e ofertas	3.500							3.500				3.500
		Seguros	200							200				200
		Utilização de infraestruturas de transportes	6.000							6.000				6.000
		Total	193.913				66.087			260.000		1	1	260.001
	BrigRR	Alimentação Géneros para confeccionar	7.500							7.500		3.500	3.500	11.000
		Alimentação Refeições confeccionadas	2.000							2.000				2.000
		Assistência técnica	1.000				10.300			11.300				11.300
		Combustíveis e lubrificantes	15.000				30.000			45.000	25.000	492.000	517.000	562.000
		Comunicações	1.550				5.100			6.650				6.650
		Conservação de bens	2.000				13.500			15.500				15.500
		Deslocações e estadas					3.000			3.000				3.000
		Encargos das instalações	26.000				210.000			236.000	20.000	80.000	100.000	336.000
		Limpeza e higiene	1.000				20.000			21.000		1.000	1.000	22.000
		Material de escritório	1.900				9.400			11.300				11.300
		Material de transportepeças					4.000			4.000		3.000	3.000	7.000
		Outros bens	1.800				13.500			15.300		4.000	4.000	19.300
		Outros serviços	3.800				1.816			5.616				5.616
		Outros trabalhos especializados	600							600				600
		Seguros	1.000							1.000				1.000
		Utilização de infraestruturas de transportes	4.234				10.000			14.234		3.500	3.500	17.734
		Total	69.384				330.616			400.000	45.000	587.000	632.000	1.032.000

OCC	UEO	Rubrica Económica	Financiado							Financiado Total	Não financiado		Não financiado Total	Total Geral
			DCCR	LPIM	LPM	LPM-DCCR	OMDN	PIDDAC	Fundos Europeus		DCCR	OMDN		
CFT	ETP	Alimentação Géneros para confeccionar	300				1.000			1.300		1.500	1.500	2.800
		Alimentação Refeições confeccionadas	7.000							7.000				7.000
		Combustíveis e lubrificantes	35.000				50.000			85.000		149.500	149.500	234.500
		Comunicações	1.000				8.500			9.500		5.580	5.580	15.080
		Conservação de bens	3.487				20.600			24.087		333.000	333.000	357.087
		Encargos das instalações	105.617				142.500			248.117		160.000	160.000	408.117
		Limpeza e higiene	2.251				5.236			7.487		24.500	24.500	31.987
		Material de consumo hoteleiro										1.000	1.000	1.000
		Material de escritório	3.520				14.489			18.009		700	700	18.709
		Material de transportepeças	3.500				6.500			10.000		10.000	10.000	20.000
		Outros bens	10.000				19.000			29.000		97.150	97.150	126.150
		Outros serviços					6.750			6.750		77.500	77.500	84.250
		Outros trabalhos especializados	750				19.000			19.750				19.750
		Utilização de infraestruturas de transportes	7.000				7.000			14.000		7.700	7.700	21.700
		Total	179.425				300.575			480.000		868.130	868.130	1.348.130
	CTCmids	Alimentação Géneros para confeccionar										1.830	1.830	1.830
		Alimentação Refeições confeccionadas	225				1.450			1.675		2.953	2.953	4.628
		Combustíveis e lubrificantes	11.752				35.144			46.896		48.918	48.918	95.814
		Comunicações	764				3.386			4.150		9.368	9.368	13.518
		Conservação de bens					1.300			1.300		3.429	3.429	4.729
		Deslocações e estadas					900			900		436	436	1.336
		Encargos das instalações	400				88.062			88.462		66.173	66.173	154.635
		Limpeza e higiene	1.390				6.322			7.712		8.369	8.369	16.081
		Material de escritório	2.225				4.660			6.885		1.322	1.322	8.207
		Material de transportepeças	500				4.680			5.180		9.158	9.158	14.338
		Outros bens	2.950				13.117			16.067		12.532	12.532	28.599
		Outros serviços	4.200				21.130			25.330		28.981	28.981	54.311
		Outros trabalhos especializados					7.243			7.243				7.243
		Prémios, condecorações e ofertas	200							200		750	750	950
		Seminários, exposições e similares										500	500	500
		Transportes										2.290	2.290	2.290
		Utilização de infraestruturas de transportes	442				2.558			3.000		3.274	3.274	6.274
		Total	25.048				189.952			215.000		200.283	200.283	415.283
	CTOE	Alimentação Géneros para confeccionar	750							750				750
		Alimentação Refeições confeccionadas	1.000				2.188			3.188				3.188
		Combustíveis e lubrificantes	1.250				27.998			29.248		7.858	7.858	37.106
		Comunicações	1.700				5.346			7.046		415	415	7.461
		Conservação de bens	4.475				11.069			15.544		7.100	7.100	22.644
		Deslocações e estadas					8.000			8.000				8.000
		Encargos das instalações	30.271				110.000			140.271		2.500	2.500	142.771
		Limpeza e higiene	3.500				2.250			5.750				5.750
		Material de escritório	1.900				1.888			3.788		625	625	4.413
		Material de transportepeças	1.200				1.600			2.800				2.800
		Outro material peças	600				960			1.560				1.560
		Outros bens	5.321				3.149			8.470		5.350	5.350	13.820
		Outros serviços	2.504							2.504		650	650	3.154
		Prémios, condecorações e ofertas	2.250							2.250		350	350	2.600
		Utilização de infraestruturas de transportes	1.750				2.080			3.830		740	740	4.570
		Total	58.471				176.528			234.999		25.588	25.588	260.587
	CTOE - TrOp	Combustíveis e lubrificantes										11	11	11
		Total										11	11	11

OCC	UEO	Rubrica Económica	Financiado							Financiado Total	Não financiado		Não financiado Total	Total Geral
			DCCR	LPIM	LPM	LPM-DCCR	OMDN	PIDDAC	Fundos Europeus		DCCR	OMDN		
CFT	RI3	Alimentação Géneros para confeccionar					2.550			2.550		22.600	22.600	25.150
		Alimentação Refeições confeccionadas					450			450		4.000	4.000	4.450
		Assistência técnica					2.804			2.804				2.804
		Combustíveis e lubrificantes					8.280			8.280		15.550	15.550	23.830
		Comunicações					1.250			1.250		1.400	1.400	2.650
		Conservação de bens	7.500				2.000			9.500		2.200	2.200	11.700
		Deslocações e estadas					2.000			2.000		500	500	2.500
		Encargos das instalações	10.000				61.650			71.650		21.000	21.000	92.650
		Limpeza e higiene					4.670			4.670		5.150	5.150	9.820
		Livros e documentação técnica										1.500	1.500	1.500
		Material de escritório					2.850			2.850		3.650	3.650	6.500
		Material de transportepeças					720			720		1.000	1.000	1.720
		Outros bens	2.500				9.050			11.550		13.200	13.200	24.750
		Outros serviços					1.646			1.646		3.500	3.500	5.146
		Outros trabalhos especializados					6.200			6.200				6.200
		Prémios, condecorações e ofertas					200			200		2.500	2.500	2.700
		Seguros					350			350				350
		Utilização de infraestruturas de transportes					3.330			3.330		1.350	1.350	4.680
		Total	20.000				110.000			130.000		99.100	99.100	229.100
	RI10	Alimentação Géneros para confeccionar	3.250				2.500			5.750		1.500	1.500	7.250
		Combustíveis e lubrificantes	5.000				30.000			35.000		5.252	5.252	40.252
		Comunicações	3.000				2.500			5.500		1.700	1.700	7.200
		Conservação de bens	10.000				6.000			16.000		13.000	13.000	29.000
		Deslocações e estadas										3.750	3.750	3.750
		Encargos das instalações	10.500				124.500			135.000		10.000	10.000	145.000
		Limpeza e higiene	3.000				4.000			7.000		2.500	2.500	9.500
		Material de escritório	2.500				3.500			6.000		1.050	1.050	7.050
		Material de transportepeças	5.000				3.000			8.000		3.500	3.500	11.500
		Outros bens	5.000				11.000			16.000		14.500	14.500	30.500
		Outros serviços	8.000				4.500			12.500		3.500	3.500	16.000
		Prémios, condecorações e ofertas										1.000	1.000	1.000
		Seguros	500							500				500
		Transportes	2.500				2.000			4.500		2.800	2.800	7.300
		Utilização de infraestruturas de transportes	1.750				6.500			8.250		900	900	9.150
		Total	60.000				200.000			260.000		64.952	64.952	324.952
	RI15	Alimentação Géneros para confeccionar					200			200		1	1	201
		Alimentação Refeições confeccionadas					200			200		1	1	201
		Assistência técnica					2.000			2.000				2.000
		Combustíveis e lubrificantes					2.000			2.000		41.755	41.755	43.755
		Comunicações					2.230			2.230		1	1	2.231
		Conservação de bens					6.500			6.500		4	4	6.504
		Deslocações e estadas					1.300			1.300				1.300
		Encargos das instalações	12.063				124.749			136.812		14.401	14.401	151.213
		Limpeza e higiene					7.238			7.238		51	51	7.289
		Material de escritório					6.780			6.780		351	351	7.131
		Material de transportepeças					1.000			1.000		701	701	1.701
		Outros bens					8.950			8.950		801	801	9.751
		Outros serviços					2.700			2.700		1	1	2.701
		Prémios, condecorações e ofertas										1.001	1.001	1.001
		Seguros	240							240				240
		Utilização de infraestruturas de transportes					1.850			1.850		4.302	4.302	6.152
		Total	12.303				167.697			180.000		63.371	63.371	243.371

OCC	UEO	Rubrica Económica	Financiado							Financiado Total	Não financiado		Não financiado Total	Total Geral
			DCCR	LPIM	LPM	LPM-DCCR	OMDN	PIDDAC	Fundos Europeus		DCCR	OMDN		
CFT	RTm	Alimentação Géneros para confeccionar	6.000							6.000				6.000
		Alimentação Refeições confeccionadas	100							100		1.500	1.500	1.600
		Combustíveis e lubrificantes	11.000				39.000			50.000		5.000	5.000	55.000
		Comunicações	1.050				1.850			2.900				2.900
		Conservação de bens	12.100				14.484			26.584		45.000	45.000	71.584
		Deslocações e estadas	3.000				4.400			7.400				7.400
		Encargos das instalações	14.000				130.440			144.440				144.440
		Equipamento administrativo	1.000							1.000				1.000
		Equipamento básico	500							500				500
		Equipamento de informática	500							500				500
		Ferramentas e utensílios					1.500			1.500				1.500
		Limpeza e higiene	9.000				19.000			28.000				28.000
		Livros e documentação técnica					300			300				300
		Material de educação, cultura e recreio					300			300				300
		Material de escritório	4.900				7.100			12.000				12.000
		Material de transportepeças	2.500				1.500			4.000				4.000
		Outro material peças					1.500			1.500				1.500
		Outros bens	8.720				18.100			26.820		20.000	20.000	46.820
		Outros serviços	2.000				1.000			3.000				3.000
		Prémios, condecorações e ofertas	1.500							1.500				1.500
		Seguros	130							130				130
		Utilização de infraestruturas de transportes	1.500				2.500			4.000				4.000
		Vigilância e segurança	500							500				500
		Total	80.000				242.974			322.974		71.500	71.500	394.474
	RL2	Alimentação Géneros para confeccionar	700				450			1.150				1.150
		Assistência técnica	350				3.700			4.050				4.050
		Combustíveis e lubrificantes	3.739				18.451			22.190		29.836	29.836	52.026
		Comunicações	1.035				4.010			5.045				5.045
		Conservação de bens	3.433				6.306			9.739		56.501	56.501	66.240
		Deslocações e estadas					700			700				700
		Encargos das instalações	32.373				106.385			138.758		2	2	138.760
		Ferramentas e utensílios	792							792				792
		Fomação										5.000	5.000	5.000
		Limpeza e higiene	1.750				6.010			7.760				7.760
		Locação de outros bens					100			100				100
		Material de escritório	960				4.580			5.540				5.540
		Material de transportepeças	2.054				2.022			4.076		1.578	1.578	5.654
		Outros bens	1.269				8.550			9.819		2.250	2.250	12.069
		Outros serviços	614				3.817			4.431				4.431
		Outros trabalhos especializados					20			20				20
		Prémios, condecorações e ofertas	550							550				550
		Utilização de infraestruturas de transportes	233				2.047			2.280		500	500	2.780
		Impostos e taxas					3.000			3.000				3.000
		Total	49.852				170.148			220.000		95.667	95.667	315.667

OCC	UEO	Rubrica Económica	Financiado							Financiado Total	Não financiado		Não financiado Total	Total Geral
			DCCR	LPIM	LPM	LPM-DCCR	OMDN	PIDDAC	Fundos Europeus		DCCR	OMDN		
CFT	RE1	Alimentação Géneros para confeccionar	4.525				500			5.025				5.025
		Alimentação Refeições confeccionadas	8.150							8.150		3.000	3.000	11.150
		Combustíveis e lubrificantes	29.309				28.900			58.209		18.500	18.500	76.709
		Comunicações					4.220			4.220				4.220
		Conservação de bens	5.527				22.546			28.073		32.470	32.470	60.543
		Deslocações e estadas	2.100				1.500			3.600				3.600
		Encargos das instalações	102.702				117.000			219.702		4.000	4.000	223.702
		Equipamento de informática	1.500							1.500				1.500
		Gratificação	30.000							30.000				30.000
		Limpeza e higiene	7.000				11.000			18.000		3.600	3.600	21.600
		Material de escritório	7.990				8.350			16.340		4.800	4.800	21.140
		Material de transportepeças	20.437				3.000			23.437		45.000	45.000	68.437
		Outros bens	19.044				13.357			32.401		80.650	80.650	113.051
		Outros serviços	8.000				13.650			21.650				21.650
		Prémios, condecorações e ofertas	2.007							2.007				2.007
		Seguros	120							120				120
	Utilização de infraestruturas de transportes	2.000				1.500			3.500				3.500	
	Total	250.411				225.523			475.934		192.020	192.020	667.954	
	RI1	Alimentação Géneros para confeccionar	200				200			200				200
		Alimentação Refeições confeccionadas	200							200				200
		Assistência técnica					1.200			1.200				1.200
		Combustíveis e lubrificantes	1.800				8.200			10.000	4.200	4	4.204	14.204
		Comunicações					2.400			2.400				2.400
		Conservação de bens	500				2.500			3.000				3.000
		Deslocações e estadas					3.500			3.500				3.500
		Encargos das instalações	10.500				85.500			96.000				96.000
		Ferramentas e utensílios	200							200				200
		Limpeza e higiene	1.000				3.000			4.000				4.000
		Livros e documentação técnica					200			200				200
		Material de escritório	600				1.400			2.000	1	1	2	2.002
		Material de transportepeças					300			300				300
		Outros bens	1.400				1.100			2.500		600	600	3.100
		Outros serviços	2.100							2.100				2.100
		Outros trabalhos especializados	500							500				500
		Prémios, condecorações e ofertas					200			200				200
		Seguros	300							300				300
		Utilização de infraestruturas de transportes	500				500			1.000				1.000
		Vestuário e artigos pessoais	200							200				200
		Total	20.000				110.000			130.000	4.201	605	4.806	134.806
		Total CFT		2.630.411				5.990.497			8.620.908	49.213	5.521.250	5.570.463
Total Geral		32.550.000	19.500.000	18.000.000	3.000.000	567.365.980	1.000.000	64.000	641.479.980	3.414.013	40.879.851	44.293.864	685.773.844	



